

Plano CD ELETROBRÁS

Rentabilidade por Segmentos do Plano

Faixa de Alocação de ativos (PI 2024)

	Mínima	Máxima
Renda Fixa	26%	89%
Renda Variável	10%	40%
Empréstimos	1%	8%
Imóveis	0%	6%
Inv. Estruturados	0%	10%
Inv. no Exterior	0%	10%

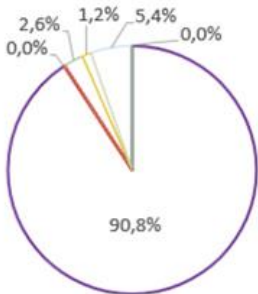
Rentabilidade Nominal (PLANO CD ELETROBRÁS)

	Abril	Acumulada 2024	Acumulada (PI 2024)
Renda Fixa	-0,9%	0,1%	4,1%
Renda Variável	-3,7%	-6,3%	6,0%
Empréstimos	0,1%	5,8%	4,3%
Imóveis	0,4%	1,0%	2,0%
Inv. Estruturados	-0,5%	1,9%	5,3%
Inv. no Exterior	-0,6%	12,6%	4,6%

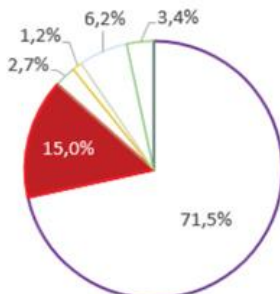
Patrimônio preliminar de
R\$ 1.718,1 milhões
em Abril de 2024.

Alocação por Perfil de Investimento

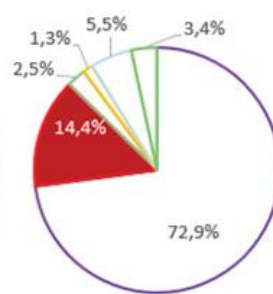
Super Conservador



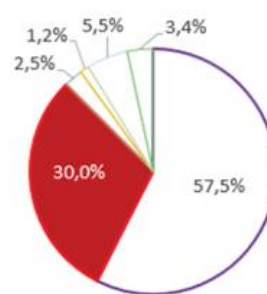
Conservador



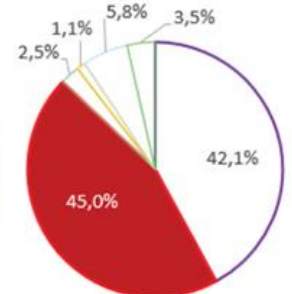
Perfil Eletros*



Moderado



Agressivo



■ Renda variável
 ■ Renda fixa
 ■ Empréstimos
 ■ Imóveis
 ■ Inv. Estruturados
 ■ Inv. no Exterior

* Alocação dinâmica, podendo variar de acordo com a leitura de mercado da gestão Eletros, dentro dos limites estabelecidos na Política de Investimentos.

Rentabilidade Preliminar por Perfil de Investimentos

No mês, o retorno consolidado do Perfil Eletros foi -1,3% versus 0,8% da taxa de referência, devido à desvalorização da bolsa de valores (IBrX) no mês de Abril. A Renda Fixa apresentou rentabilidade negativa, por conta do aumento das taxas de títulos públicos pertencentes a carteira de Renda Fixa. Dessa forma, o perfil Eletros do Plano CD Eletrobrás está com uma rentabilidade de -0,4% para uma taxa de referência de 3,7% para o ano de 2024.

													Acumulado		
	mai/23	jun/23	jul/23	ago/23	set/23	out/23	nov/23	dez/23	jan/24	fev/24	mar/24	abr/24	2024	12 meses	24 meses
Perfil ELETROS	2,6%	3,3%	1,4%	-0,6%	-0,3%	-0,6%	3,5%	2,8%	-0,5%	0,9%	0,4%	-1,3%	-0,4%	12,2%	20,1%
Perfil Super Conservador	2,1%	2,0%	1,0%	0,2%	0,0%	0,2%	1,8%	2,0%	0,2%	0,6%	0,4%	-0,6%	0,7%	10,3%	22,8%
Perfil Conservador	2,6%	3,3%	1,4%	-0,6%	-0,3%	-0,6%	3,6%	2,8%	-0,5%	0,9%	0,4%	-1,3%	-0,5%	11,9%	20,7%
Perfil Moderado	3,1%	4,5%	1,7%	-1,5%	-0,4%	-1,4%	5,1%	3,5%	-1,3%	0,9%	0,3%	-1,9%	-1,9%	13,1%	18,9%
Perfil Agressivo	3,6%	5,8%	2,0%	-2,3%	-0,5%	-2,1%	6,6%	4,1%	-1,9%	1,0%	0,2%	-2,7%	-3,3%	14,1%	17,0%
Taxa de Referência ¹	0,8%	0,3%	0,3%	0,6%	0,5%	0,5%	0,5%	1,0%	1,0%	1,2%	0,6%	0,8%	3,7%	8,6%	18,3%
INPC ⁴	0,4%	-0,1%	-0,1%	0,2%	0,1%	0,1%	0,1%	0,6%	0,6%	0,8%	0,2%	0,4%	2,0%	3,3%	7,2%
CDI ²	1,1%	1,1%	1,1%	1,1%	1,0%	1,0%	0,9%	0,9%	1,0%	0,8%	0,8%	0,9%	3,5%	12,3%	27,4%
IBRX ³	3,6%	8,9%	3,3%	-5,0%	0,8%	-3,0%	12,4%	5,5%	-4,5%	1,0%	-0,7%	-1,3%	-5,6%	21,2%	15,3%

[1] Taxa de referência do plano CD ELETROBRÁS: variação do INPC acrescida de 5,65% em 2016, 2017 e 2018. Em 2019 a taxa utilizada era INPC + 5,64%. Em 2020 a taxa era INPC +4,80%, 2021 a taxa é INPC +4,50% e a taxa para 2022 volta a ser INPC +4,80%. Em 2023 houve a mudança da taxa para 5,20%.

[2] CDI é o Certificado de Depósito Interbancário e índice de referência do segmento de renda fixa da ELETROS.

[3] IBrX é o Índice Brasil e referência do segmento de renda variável da ELETROS.

[4] O INPC utilizado é uma previsão do mês vigente do Relatório de Investimentos.

*A rentabilidade é bruta, ou seja, não exclui a taxa de administração ou outros custos dos planos.



**Acesse o E-book de
Perfis de Investimento**

Conheça a diferença entre perfis e os que melhor se adequam para cada momento de sua vida.

eletros.com.br/perfis-de-investimento/