

Plano CD I

Rentabilidade por Segmentos do Plano

Faixa de Alocação de ativos (PI 2024)

	Mínima	Máxima
Renda Fixa	24%	94%
Renda Variável	5%	35%
Empréstimos	1%	8%
Imóveis	0%	13%
Inv. Estruturados	0%	10%
Inv. no Exterior	0%	10%

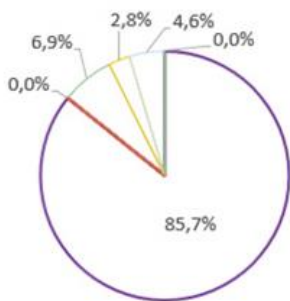
Rentabilidade Nominal (CD 1)

	Março	Acumulada 2024	Acumulada (PI 2024)
Renda Fixa	0,1%	0,6%	3,2%
Renda Variável	0,2%	-2,7%	4,6%
Empréstimos	0,1%	2,5%	3,3%
Imóveis	0,4%	0,5%	1,6%
Inv. Estruturados	0,7%	2,0%	4,0%
Inv. no Exterior	4,1%	13,5%	3,5%

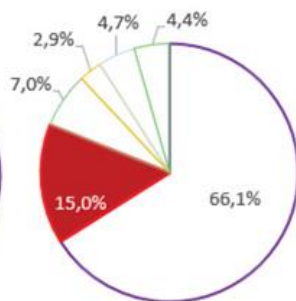
Patrimônio preliminar de
R\$ 634,9 milhões
em Março de 2024.

Alocação por Perfil de Investimento

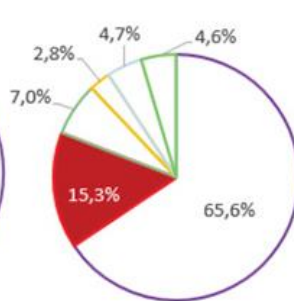
Super Conservador



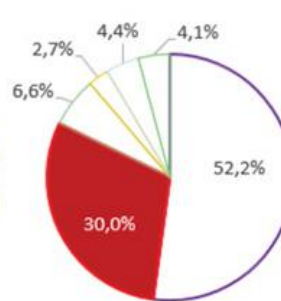
Conservador



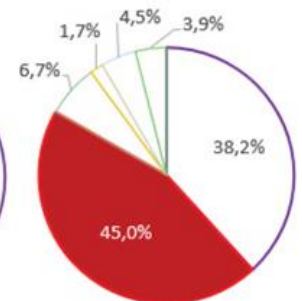
Perfil Eletros*



Moderado



Agressivo



■ Renda variável
 ■ Renda fixa
 ■ Empréstimos
 ■ Imóveis
 ■ Inv. Estruturados
 ■ Inv. no Exterior

* Alocação dinâmica, podendo variar de acordo com a leitura de mercado da gestão Eletros, dentro dos limites estabelecidos na Política de Investimentos.

Rentabilidade Preliminar por Perfil de Investimentos

No mês, o retorno consolidado do Perfil Eletros foi 0,3% versus 0,6% da taxa de referência. A rentabilidade de renda variável da Eletros apresentou rentabilidade positiva de 0,2% apresentando ganhos em relação ao IBrX que teve desvalorização no mês de Março. A Renda Fixa foi positiva porém abaixo do seu benchmark (CDI), por conta do aumento das taxas de títulos públicos pertencentes a carteira de Renda Fixa. Dessa forma, o perfil Eletros do Plano CD 1 apresentou uma rentabilidade de 0,7% para uma taxa de referência de 2,8% para o início do ano de 2024.

													Acumulado		
	abr/23	mai/23	jun/23	jul/23	ago/23	set/23	out/23	nov/23	dez/23	jan/24	fev/24	mar/24	2024	12 meses	24 meses
Perfil ELETROS	1,4%	1,6%	2,9%	1,6%	-0,3%	-0,1%	-0,7%	3,4%	2,5%	-0,4%	0,8%	0,3%	0,7%	13,8%	-
Perfil Super Conservador	1,2%	1,1%	1,6%	1,3%	0,5%	0,2%	0,2%	1,9%	2,0%	0,1%	0,5%	0,1%	0,8%	11,1%	-
Perfil Conservador	1,4%	1,6%	2,9%	1,6%	-0,3%	-0,1%	-0,7%	3,4%	2,5%	-0,4%	0,8%	0,3%	0,7%	13,7%	-
Perfil Moderado	1,6%	2,1%	4,1%	2,0%	-1,2%	-0,2%	-1,3%	4,8%	3,0%	-1,0%	0,9%	0,3%	0,1%	15,8%	-
Perfil Agressivo	1,7%	2,5%	5,3%	2,3%	-2,0%	-0,2%	-2,1%	6,2%	3,5%	-1,9%	1,0%	0,3%	-0,6%	17,6%	-
Taxa de Referência ¹	0,9%	0,8%	0,3%	0,3%	0,6%	0,5%	0,5%	0,5%	1,0%	1,0%	1,2%	0,6%	2,8%	8,4%	-
INPC ⁴	0,5%	0,4%	-0,1%	-0,1%	0,2%	0,1%	0,1%	0,1%	0,6%	0,6%	0,8%	0,2%	1,6%	3,4%	-
CDI ²	0,9%	1,1%	1,1%	1,1%	1,1%	1,0%	1,0%	0,9%	0,9%	1,0%	0,8%	0,8%	2,6%	12,4%	-
IBRX ³	1,9%	3,6%	8,9%	3,3%	-5,0%	0,8%	-3,0%	12,4%	5,5%	-4,5%	1,0%	-0,7%	-4,3%	25,2%	-

* No mês de Julho de 2022, o plano CD Eletrobras I começou a ser separado de acordo com a rentabilidade por perfil, com o encerramento do processo de migração.

[1] Taxa de referência do plano CD ELETROBRÁS: variação do INPC acrescida de 5,65% em 2016, 2017 e 2018. Em 2019 a taxa utilizada era INPC + 5,64%. Em 2020 a taxa era INPC + 4,80%, 2021 a taxa é INPC + 4,50% e a taxa para 2022 volta a ser INPC + 4,80% e continua para o ano de 2023.

[2] CDI é o Certificado de Depósito Interbancário e índice de referência do segmento de renda fixa da ELETROS.

[3] IBrX é o Índice Brasil e referência do segmento de renda variável da ELETROS.

[4] O INPC utilizado é uma previsão do mês vigente do Relatório de Investimentos.

*A rentabilidade é bruta, ou seja, não exclui a taxa de administração ou outros custos dos planos.



**Acesse o E-book de
Perfis de Investimento**

Conheça a diferença entre perfis e os que melhor se adequam para cada momento de sua vida.

eletros.com.br/perfis-de-investimento/