

# Plano CV ONS

## Rentabilidade por Segmentos do Plano

### Faixa de Alocação de ativos (PI 2024)

	Mínima	Máxima
Renda Fixa	27%	89%
Renda Variável	5%	40%
Empréstimos	1%	8%
Imóveis	0%	5%
Inv. Estruturados	0%	10%
Inv. no Exterior	0%	10%

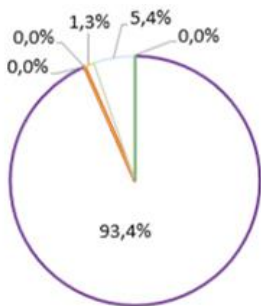
### Rentabilidade Nominal (CV ONS)

	Fevereiro	Acumulada 2024	Acumulada (PI 2024)
Renda Fixa	0,7%	0,7%	2,3%
Renda Variável	1,1%	-2,9%	3,3%
Empréstimos	1,3%	2,8%	2,4%
Imóveis	-	-	-
Inv. Estruturados	0,5%	1,6%	2,9%
Inv. no Exterior	5,4%	9,1%	2,6%

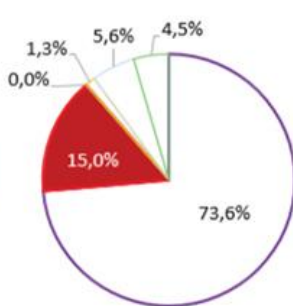
Patrimônio preliminar de  
**R\$ 928,3 milhões**  
em Fevereiro de 2024.

## Alocação por Perfil de Investimento

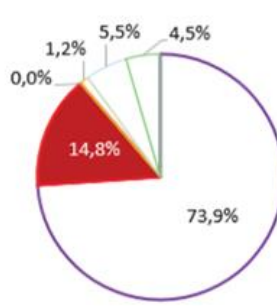
### Super Conservador



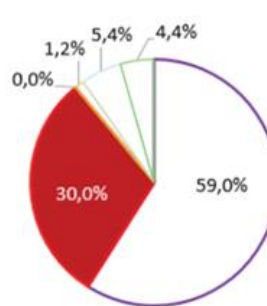
### Conservador



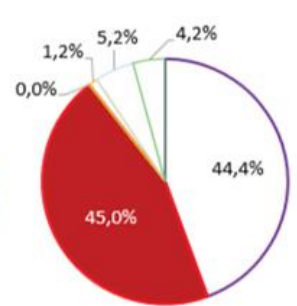
### Perfil Eletros\*



### Moderado



### Agressivo



■ Renda variável 
 ■ Renda fixa 
 ■ Empréstimos 
 ■ Imóveis 
 ■ Inv. Estruturados 
 ■ Inv. no Exterior

\* Alocação dinâmica, podendo variar de acordo com a leitura de mercado da gestão Eletros, dentro dos limites estabelecidos na Política de Investimentos.

## Rentabilidade Preliminar por Perfil de Investimentos

No mês, o retorno consolidado do Perfil Eletros foi 0,9% versus 1,1% da taxa de referência, com a valorização da bolsa de valores (IBrX) no mês de Fevereiro. A Renda Fixa apresentou rentabilidade positiva, porém abaixo do seu benchmark (CDI), por conta do aumento das taxas de títulos públicos pertencentes a carteira de Renda Fixa. Dessa forma, o perfil Eletros do Plano CV ONS apresentou uma rentabilidade de 0,5% para uma taxa de referência de 2,1% para o início do ano de 2024.

	mar/23	abr/23	mai/23	jun/23	jul/23	ago/23	set/23	out/23	nov/23	dez/23	jan/24	fev/24	Acumulado		
													2024	12 meses	24 meses
Perfil ELETROS	0,9%	1,9%	2,6%	3,3%	1,4%	-0,5%	-0,2%	-0,5%	3,4%	2,7%	-0,4%	0,9%	0,5%	16,5%	23,0%
Perfil Super Conservador	1,8%	1,7%	2,0%	1,9%	1,0%	0,3%	0,1%	0,4%	1,9%	2,2%	0,1%	0,6%	0,7%	15,0%	26,8%
Perfil Conservador	1,1%	1,9%	2,5%	3,2%	1,4%	-0,5%	-0,2%	-0,5%	3,5%	2,7%	-0,4%	0,9%	0,5%	16,6%	24,3%
Perfil Moderado	0,5%	2,0%	3,0%	4,5%	1,7%	-1,4%	-0,3%	-1,3%	4,8%	3,2%	-1,0%	1,0%	0,0%	17,9%	22,1%
Perfil Agressivo	-0,2%	2,2%	3,5%	5,7%	2,1%	-2,2%	-0,3%	-2,0%	6,2%	3,6%	-1,6%	1,0%	-0,6%	19,1%	19,8%
Taxa de Referência <sup>1</sup>	1,1%	1,0%	0,8%	0,3%	0,3%	0,6%	0,5%	0,5%	0,5%	1,0%	1,0%	1,1%	2,1%	9,1%	20,7%
INPC <sup>4</sup>	0,6%	0,5%	0,4%	-0,1%	-0,1%	0,2%	0,1%	0,1%	0,1%	0,6%	0,6%	0,7%	1,3%	3,7%	9,4%
CDI <sup>2</sup>	1,2%	0,9%	1,1%	1,1%	1,1%	1,1%	1,0%	1,0%	0,9%	0,9%	1,0%	0,8%	1,8%	12,7%	27,4%
IBRX <sup>3</sup>	-3,1%	1,9%	3,6%	8,9%	3,3%	-5,0%	0,8%	-3,0%	12,4%	5,5%	-4,5%	1,0%	-3,6%	22,2%	12,2%

[1] Taxa de referência do plano CV ONS: variação do INPC acrescida de 5,65% em 2016 e 2017. Em 2018 e 2019 a taxa utilizada era INPC + 5,25%. Em 2020 a taxa era INPC + 4,80%, 2021 a taxa é INPC + 4,50% e a taxa para 2022 volta a ser INPC + 4,80%. Em 2023 houve a mudança da taxa para 5,20%.

[2] CDI é o Certificado de Depósito Interbancário e índice de referência do segmento de renda fixa da ELETROS.

[3] IBrX é o Índice Brasil e referência do segmento de renda variável da ELETROS.

[4] O INPC utilizado é uma previsão do mês vigente do Relatório de Investimentos.

\*A rentabilidade é bruta, ou seja, não exclui a taxa de administração ou outros custos dos planos.



**Acesse o E-book de  
Perfis de Investimento**

Conheça a diferença entre perfis e os que melhor se adequam para cada momento de sua vida.

[eletros.com.br/perfis-de-investimento/](http://eletros.com.br/perfis-de-investimento/)