

Plano CD ELETROBRÁS

Rentabilidade por Segmentos do Plano

Faixa de Alocação de ativos (PI 2024)

	Mínima	Máxima
Renda Fixa	26%	89%
Renda Variável	10%	40%
Empréstimos	1%	8%
Imóveis	0%	6%
Inv. Estruturados	0%	10%
Inv. no Exterior	0%	10%

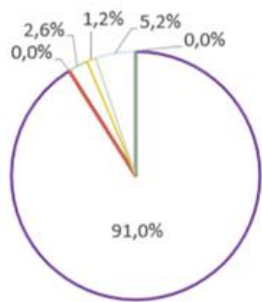
Rentabilidade Nominal (PLANO CD ELETROBRÁS)

	Fevereiro	Acumulada 2024	Acumulada (PI 2024)
Renda Fixa	0,6%	0,6%	2,3%
Renda Variável	1,1%	-2,9%	3,3%
Empréstimos	1,2%	2,5%	2,4%
Imóveis	0,7%	1,0%	1,3%
Inv. Estruturados	0,5%	1,6%	2,9%
Inv. no Exterior	5,4%	9,1%	2,6%

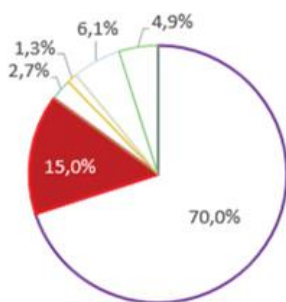
Patrimônio preliminar de
R\$ 1.739,7 milhões
em Fevereiro de 2024.

Alocação por Perfil de Investimento

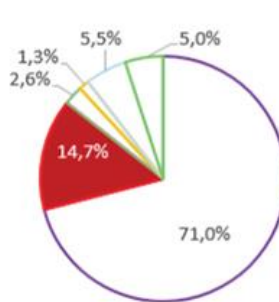
Super Conservador



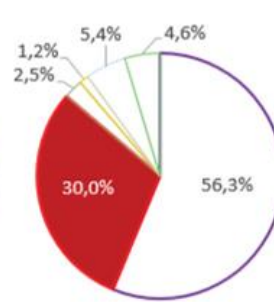
Conservador



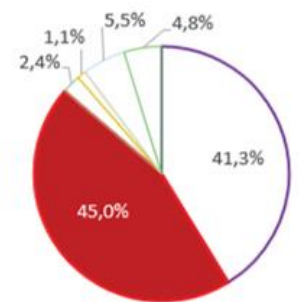
Perfil Eletros*



Moderado



Agressivo



■ Renda variável
 ■ Renda fixa
 ■ Empréstimos
 ■ Imóveis
 ■ Inv. Estruturados
 ■ Inv. no Exterior

* Alocação dinâmica, podendo variar de acordo com a leitura de mercado da gestão Eletros, dentro dos limites estabelecidos na Política de Investimentos.

Rentabilidade Preliminar por Perfil de Investimentos

No mês, o retorno consolidado do Perfil Eletros foi 0,9% versus 1,1% da taxa de referência, com a valorização da bolsa de valores (IBrX) no mês de Fevereiro. A Renda Fixa apresentou rentabilidade positiva, porém abaixo do seu benchmark (CDI), por conta do aumento das taxas de títulos públicos pertencentes a carteira de Renda Fixa. Dessa forma, o perfil Eletros do Plano CD Eletrobrás apresentou uma rentabilidade de 0,5% para uma taxa de referência de 2,1% para o início do ano de 2024.

													Acumulado		
	mar/23	abr/23	mai/23	jun/23	jul/23	ago/23	set/23	out/23	nov/23	dez/23	jan/24	fev/24	2024	12 meses	24 meses
Perfil ELETROS	1,0%	1,9%	2,6%	3,3%	1,4%	-0,6%	-0,3%	-0,6%	3,5%	2,8%	-0,5%	0,9%	0,5%	16,4%	22,2%
Perfil Super Conservador	1,9%	1,7%	2,1%	2,0%	1,0%	0,2%	0,0%	0,2%	1,8%	2,0%	0,2%	0,7%	0,8%	14,5%	25,9%
Perfil Conservador	1,2%	1,9%	2,6%	3,3%	1,4%	-0,6%	-0,3%	-0,6%	3,6%	2,8%	-0,5%	0,9%	0,4%	16,5%	23,4%
Perfil Moderado	0,5%	2,1%	3,1%	4,5%	1,7%	-1,5%	-0,4%	-1,4%	5,1%	3,5%	-1,3%	1,0%	-0,3%	18,0%	21,6%
Perfil Agressivo	-0,2%	2,3%	3,6%	5,8%	2,0%	-2,3%	-0,5%	-2,1%	6,6%	4,1%	-1,9%	1,0%	-0,9%	19,5%	19,6%
Taxa de Referência ¹	1,1%	1,0%	0,8%	0,3%	0,3%	0,6%	0,5%	0,5%	0,5%	1,0%	1,0%	1,1%	2,1%	9,1%	20,7%
INPC ⁴	0,6%	0,5%	0,4%	-0,1%	-0,1%	0,2%	0,1%	0,1%	0,1%	0,6%	0,6%	0,7%	1,3%	3,7%	9,4%
CDI ²	1,2%	0,9%	1,1%	1,1%	1,1%	1,1%	1,0%	1,0%	0,9%	0,9%	1,0%	0,8%	1,8%	12,7%	27,4%
IBRX ³	-3,1%	1,9%	3,6%	8,9%	3,3%	-5,0%	0,8%	-3,0%	12,4%	5,5%	-4,5%	1,0%	-3,6%	22,2%	12,2%

[1] Taxa de referência do plano CD ELETROBRÁS: variação do INPC acrescida de 5,65% em 2016, 2017 e 2018. Em 2019 a taxa utilizada era INPC + 5,64%. Em 2020 a taxa era INPC +4,80%, 2021 a taxa é INPC +4,50% e a taxa para 2022 volta a ser INPC +4,80%. Em 2023 houve a mudança da taxa para 5,20%.

[2] CDI é o Certificado de Depósito Interbancário e índice de referência do segmento de renda fixa da ELETROS.

[3] IBrX é o Índice Brasil e referência do segmento de renda variável da ELETROS.

[4] O INPC utilizado é uma previsão do mês vigente do Relatório de Investimentos.

*A rentabilidade é bruta, ou seja, não exclui a taxa de administração ou outros custos dos planos.



Acesse o E-book de Perfis de Investimento

Conheça a diferença entre perfis e os que melhor se adequam para cada momento de sua vida.

eletros.com.br/perfis-de-investimento/