

Plano CD I

Rentabilidade por Segmentos do Plano

Faixa de Alocação de ativos (PI 2023)

	Mínima	Máxima
Renda Fixa	29%	92%
Renda Variável	5%	35%
Empréstimos	3%	8%
Imóveis	0%	13%
Inv. Estruturados	0%	10%
Inv. no Exterior	0%	10%

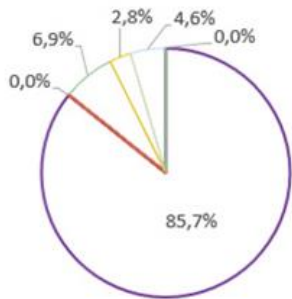
Rentabilidade Nominal (CD 1)

	Novembro	Acumulada 2023	Acumulada (PI 2023)
Renda Fixa	2,1%	11,3%	8,4%
Renda Variável	11,6%	15,7%	11,8%
Empréstimos	0,7%	16,6%	14,3%
Imóveis	0,3%	4,7%	3,3%
Inv. Estruturados	1,1%	6,4%	10,1%
Inv. no Exterior	6,7%	11,0%	12,8%

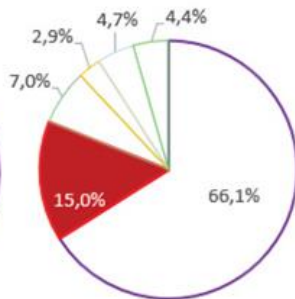
Patrimônio preliminar de
R\$ 614,0 milhões
 em Novembro de 2023.

Alocação por Perfil de Investimento

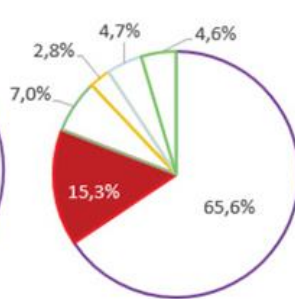
Super Conservador



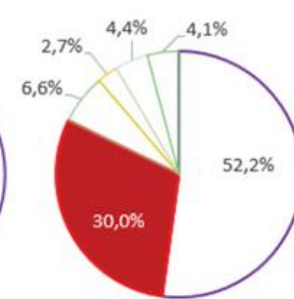
Conservador



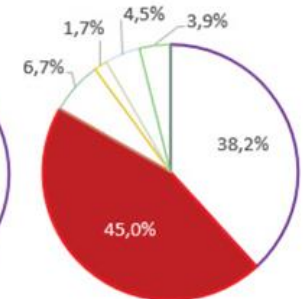
Perfil Eletros*



Moderado



Agressivo



■ Renda variável
 ■ Renda fixa
 ■ Empréstimos
 ■ Imóveis
 ■ Inv. Estruturados
 ■ Inv. no Exterior

* Alocação dinâmica, podendo variar de acordo com a leitura de mercado da gestão Eletros, dentro dos limites estabelecidos na Política de Investimentos.

Rentabilidade Preliminar por Perfil de Investimentos

No mês, o retorno consolidado do Perfil Eletros foi 3,4% versus 0,5% da taxa de referência, com a forte valorização da bolsa de valores (IBRX). A rentabilidade da renda fixa ficou positiva, por conta da carteira de títulos públicos que apresentaram valorização por conta da diminuição das taxas do mercado. Dessa forma, o perfil Eletros segue com rentabilidade de 11,2% no ano acima da taxa de referência de 7,7% em 2023.

													Acumulado		
	dez/22	jan/23	fev/23	mar/23	abr/23	mai/23	jun/23	jul/23	ago/23	set/23	out/23	nov/23	2023	12 meses	24 meses
Perfil ELETROS	-1,1%	0,9%	-0,7%	0,6%	1,4%	1,6%	2,9%	1,6%	-0,3%	-0,1%	-0,6%	3,4%	11,2%	9,9%	-
Perfil Super Conservador	0,2%	0,3%	0,8%	1,6%	1,2%	1,1%	1,6%	1,3%	0,5%	0,2%	0,2%	1,9%	11,0%	11,3%	-
Perfil Conservador	-0,9%	0,8%	-0,4%	0,9%	1,4%	1,6%	2,9%	1,6%	-0,3%	-0,1%	-0,6%	3,4%	11,5%	10,5%	-
Perfil Moderado	-1,4%	1,1%	-1,6%	0,2%	1,6%	2,1%	4,1%	2,0%	-1,2%	-0,2%	-1,3%	4,8%	12,0%	10,4%	-
Perfil Agressivo	-2,0%	1,5%	-2,9%	-0,5%	1,7%	2,5%	5,3%	2,3%	-2,0%	-0,2%	-2,0%	6,2%	12,2%	10,0%	-
Taxa de Referência ¹	1,1%	0,9%	1,2%	1,0%	0,9%	0,8%	0,3%	0,3%	0,6%	0,5%	0,5%	0,5%	7,7%	8,8%	-
INPC	0,7%	0,5%	0,8%	0,6%	0,5%	0,4%	-0,1%	-0,1%	0,2%	0,1%	0,1%	0,1%	3,1%	3,9%	-
CDI ²	1,1%	1,1%	0,9%	1,2%	0,9%	1,1%	1,1%	1,1%	1,1%	1,0%	1,0%	0,9%	12,0%	13,3%	-
IBRX ³	-2,6%	3,5%	-7,6%	-3,1%	1,9%	3,6%	8,9%	3,3%	-5,0%	0,8%	-3,0%	12,4%	15,0%	12,0%	-

* No mês de Julho de 2021, o plano CD Eletrobras 1 começou a ser separado de acordo com a rentabilidade por perfil, com o encerramento do processo de migração.

[1] Taxa de referência do plano CD ELETROBRÁS: variação do INPC acrescida de 5,65% em 2016, 2017 e 2018. Em 2019 a taxa utilizada era INPC + 5,64%. Em 2020 a taxa era INPC + 4,80%, 2021 a taxa é INPC + 4,50% e a taxa para 2022 volta a ser INPC + 4,80% e continua para o ano de 2023.

[2] CDI é o Certificado de Depósito Interbancário e índice de referência do segmento de renda fixa da ELETROS.

[3] IBRX é o Índice Brasil e referência do segmento de renda variável da ELETROS.

* A rentabilidade é bruta, ou seja, não exclui a taxa de administração ou outros custos dos planos.



**Acesse o E-book de
 Perfis de Investimento**

Conheça a diferença entre perfis e os que melhor se adequam para cada momento de sua vida.

eletros.com.br/perfis-de-investimento/