

Plano EPE

Rentabilidade por Segmentos do Plano

Faixa de Alocação de ativos (PI 2023)

	Mínima	Máxima
Renda Fixa	27%	88%
Renda Variável	10%	40%
Empréstimos	2%	8%
Imóveis	0%	5%
Inv. Estruturados	0%	10%
Inv. no Exterior	0%	10%

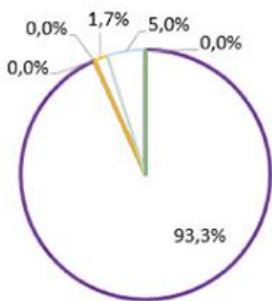
Rentabilidade Nominal (Plano EPE)

	Outubro	Acumulada 2023	Acumulada (PI 2023)
Renda Fixa	-0,1%	11,3%	7,9%
Renda Variável	-4,0%	3,6%	11,0%
Empréstimos	1,4%	14,9%	13,2%
Imóveis	-	-	-
Inv. Estruturados	0,9%	6,2%	9,5%
Inv. no Exterior	-2,0%	4,0%	11,9%

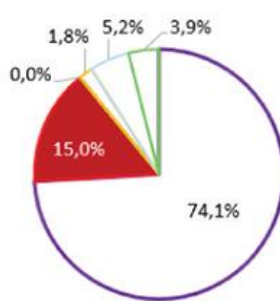
Patrimônio preliminar de
R\$ 149,6 milhões
em Outubro de 2023.

Alocação por Perfil de Investimento

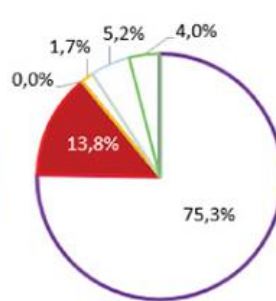
Super Conservador



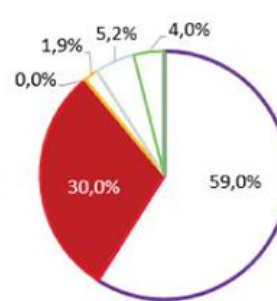
Conservador



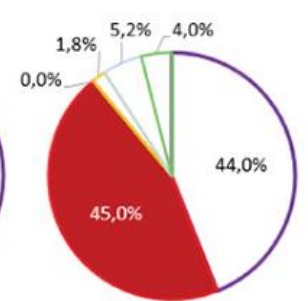
Perfil Eletros*



Moderado



Agressivo



■ Renda variável
 ■ Renda fixa
 ■ Empréstimos
 ■ Imóveis
 ■ Inv. Estruturados
 ■ Inv. no Exterior

* Alocação dinâmica, podendo variar de acordo com a leitura de mercado da gestão Eletros, dentro dos limites estabelecidos na Política de Investimentos.

Rentabilidade Preliminar por Perfil de Investimentos

No mês, o retorno consolidado do Perfil Eletros foi -0,5% versus 0,5% da taxa de referência, com a desvalorização da bolsa de valores (IBrX), A Renda Fixa apresentou rentabilidade negativa, por conta do aumento das taxas de títulos públicos pertencentes a carteira de Renda Fixa. Dessa forma, o perfil Eletros apresenta uma rentabilidade de 9,5% para uma taxa de referência de 7,2% no ano de 2023.

	nov/22	dez/22	jan/23	fev/23	mar/23	abr/23	mai/23	jun/23	jul/23	ago/23	set/23	out/23	Acumulado		
	2023	12 meses	24 meses												
Perfil ELETROS	-1,2%	-0,7%	1,0%	-0,5%	0,8%	1,8%	2,4%	3,1%	1,4%	-0,4%	0,0%	-0,5%	9,5%	7,5%	19,7%
Perfil Super Conservador	0,2%	0,3%	0,4%	1,0%	1,7%	1,5%	1,9%	1,8%	1,1%	0,4%	0,3%	0,4%	11,1%	11,7%	24,9%
Perfil Conservador	-0,6%	-0,4%	0,8%	-0,3%	1,0%	1,7%	2,4%	3,1%	1,4%	-0,4%	0,0%	-0,5%	9,7%	8,6%	20,3%
Perfil Moderado	-1,7%	-1,0%	1,2%	-1,5%	0,4%	1,9%	2,9%	4,4%	1,8%	-1,3%	-0,1%	-1,2%	8,7%	5,8%	17,5%
Perfil Agressivo	-2,7%	-1,6%	1,7%	-2,7%	-0,3%	2,1%	3,4%	5,6%	2,1%	-2,1%	-0,2%	-1,9%	7,7%	3,1%	15,2%
Taxa de Referência ¹	0,8%	1,1%	0,9%	1,2%	1,0%	0,9%	0,8%	0,3%	0,3%	0,6%	0,5%	0,5%	7,2%	9,5%	21,8%
INPC	0,4%	0,7%	0,5%	0,8%	0,6%	0,5%	0,4%	-0,1%	-0,1%	0,2%	0,1%	0,1%	3,0%	4,1%	10,9%
CDI ²	1,0%	1,1%	1,1%	0,9%	1,2%	0,9%	1,1%	1,1%	1,1%	1,1%	1,0%	1,0%	11,0%	13,4%	26,5%
IBrX ³	-3,1%	-2,6%	3,5%	-7,6%	-3,1%	1,9%	3,6%	8,9%	3,3%	-5,0%	0,8%	-3,0%	2,3%	-3,5%	7,9%

[1] Taxa de referência do plano EPE: variação do INPC acrescida de 5,65% em 2016 e 2017. Em 2018 e 2019 a taxa utilizada era INPC + 5,25%. Em 2020 a taxa era INPC + 4,80%, 2021 a taxa é INPC + 4,50% e a taxa para 2022 volta a ser INPC + 4,80%. Para o ano de 2023, houve a mudança da taxa para 4,86%.

[2] CDI é o Certificado de Depósito Interbancário e índice de referência do segmento de renda fixa da ELETROS.

[3] IBrX é o Índice Brasil e referência do segmento de renda variável da ELETROS.

*A rentabilidade é bruta, ou seja, não exclui a taxa de administração ou outros custos dos planos.



**Acesse o E-book de
Perfis de Investimento**

Conheça a diferença entre perfis e os que melhor se adequam para cada momento de sua vida.

eletros.com.br/perfis-de-investimento/