

## ELETROS - ELETROS PLANO CD ELETROBRAS

Data-base: 30/12/2022

O Relatório de Análise de Investimentos (RAI) apresenta os principais pontos de acompanhamento da carteira de investimentos, sob os aspectos de alocação, concentração e retorno. Apresenta, também, algumas evoluções relevantes para o entendimento do comportamento da carteira ao longo do tempo. As informações apresentadas foram extraídas dos relatórios de risco de mercado já produzidos pela ADITUS. A seguir, uma fotografia da alocação segregada por mandatos ou segmentos, de acordo com as especificações da Política de Investimentos.

VEÍCULO DE INVESTIMENTO	ALOCAÇÃO (R\$)	GESTOR	% PL FUNDO	RISCO DE MERCADO	RENTABILIDADE*							
					1M	3M	6M	ANO	12M	24M	36M	
<b>Renda Fixa</b>	<b>1.247.143.703,35</b>	<b>67,79%</b>			<b>-0,39%</b>	<b>-0,74%</b>	<b>4,67%</b>	<b>10,21%</b>	<b>10,21%</b>	<b>13,06%</b>	<b>23,75%</b>	
Benchmark:	CDI				1,12%	3,20%	6,61%	12,37%	12,37%	17,31%	20,56%	
<b>CARTEIRA PRÓPRIA RF</b>	<b>717.521.501,72</b>	<b>39,00%</b>										
ELETROS PLANO CD ELETROBRAS CARTEIRA PROF	717.521.501,72	39,00%	100%		-	-	-	-	-	-	-	
Benchmark:	CDI				1,12%	3,20%	6,61%	12,37%	12,37%	17,31%	20,56%	
<b>RF REFERENCIADO DI</b>	<b>529.622.201,63</b>	<b>28,79%</b>										
ALFA ITAIPAVA-FI MULT - CRED PRIV - IP	330.224.191,73	17,95%	ALFA	45,66%	1,19%	3,36%	7,07%	13,48%	13,48%	18,85%	22,02%	
BRADESCO FI MULT IPANEMA CRED PRIV	10.690.092,11	0,58%	BRADESCO	47,23%	1,11%	3,16%	6,52%	12,18%	12,18%	16,98%	20,12%	
URCA FI MULT CRED PRIV	188.707.917,79	10,26%	SANTANDER	44,78%	1,18%	3,30%	7,02%	13,18%	13,18%	17,71%	21,07%	
Benchmark:	CDI				1,12%	3,20%	6,61%	12,37%	12,37%	17,31%	20,56%	
<b>Renda Variável</b>	<b>333.111.525,74</b>	<b>18,11%</b>			<b>-2,74%</b>	<b>-2,60%</b>	<b>8,93%</b>	<b>3,03%</b>	<b>3,03%</b>	<b>-8,38%</b>	<b>-6,60%</b>	
Benchmark:	IBrX + 2% a.a.				-2,46%	0,09%	11,44%	6,09%	6,09%	-3,89%	1,46%	
<b>RV ATIVO</b>	<b>206.807.926,11</b>	<b>11,24%</b>										
SHARP ARPOADOR IBrX ATIVO FIA	139.114.791,94	7,56%	SHARP	31,76%	-2,44%	0,39%	13,67%	13,30%	13,30%	0,39%	9,22%	
FIA SÃO CONRADO	7.339.928,84	0,40%	EQUITAS	31,76%	-7,05%	-12,44%	1,51%	-17,57%	-17,57%	-38,75%	-43,36%	
FIA CONSTÂNCIA CAMBOINHAS	46.186.364,40	2,51%	CONSTANCIA	31,76%	-2,83%	-5,09%	5,21%	2,33%	2,33%	-2,15%	-8,38%	
FIA PIPA	8.379.757,45	0,46%	XP	31,76%	-1,56%	-4,57%	7,15%	11,93%	11,93%	-2,96%	-	
CONSTELLATION RESERVA FIA	5.787.083,48	0,31%	CONSTELLATION	31,76%	-5,05%	-6,22%	5,04%	-13,84%	-13,84%	-36,01%	-	
Benchmark:	IBOVESPA				-2,45%	-0,27%	11,36%	4,69%	4,69%	-7,80%	-5,11%	
<b>CARTEIRA PRÓPRIA RV</b>	<b>50.993.690,30</b>	<b>2,77%</b>										
ELETROS PLANO CD ELETROBRAS CARTEIRA PROF	50.993.690,30	2,77%	100%		-	-	-	-	-	-	-	
Benchmark:	IBX				-2,63%	-0,39%	10,33%	4,02%	4,02%	-7,61%	-4,37%	
<b>RV VALOR</b>	<b>34.052.619,19</b>	<b>1,85%</b>										
VINCI JOATINGA FIA	26.752.153,41	1,45%	VINCI	31,76%	-4,81%	-5,96%	5,02%	-4,05%	-4,05%	-15,50%	-12,81%	
FIA ITACOATIARA	7.300.465,78	0,40%	INDIE CAPITAL	31,76%	-4,30%	-4,81%	7,90%	-16,94%	-16,94%	-35,89%	-	
Benchmark:	IBOVESPA				-2,45%	-0,27%	11,36%	4,69%	4,69%	-7,80%	-5,11%	
<b>RV SMALL CAP</b>	<b>24.769.661,26</b>	<b>1,35%</b>										
GRUMARI FIA	24.769.661,26	1,35%	AZ QUEST	31,76%	-1,83%	-3,55%	3,85%	-7,42%	-7,42%	-15,93%	-17,67%	
Benchmark:	SMLL				-3,01%	-7,61%	5,76%	-15,06%	-15,06%	-28,82%	-29,28%	
<b>RV PASSIVO</b>	<b>16.487.628,89</b>	<b>0,90%</b>										
ISHARES IBOVESPA FUNDO DE INDICE	16.487.628,89	0,90%	BLACKROCK	0,10%	-1,25%	2,07%	10,36%	5,11%	5,69%	-7,85%	-5,63%	
Benchmark:	IBOVESPA				-2,45%	-0,27%	11,36%	4,69%	4,69%	-7,80%	-5,11%	
<b>Estruturado</b>	<b>99.055.239,20</b>	<b>5,38%</b>										
Benchmark:	INPC + 10% a.a.				1,53%	3,96%	5,24%	16,48%	16,48%	41,09%	63,60%	
<b>MM MACRO</b>	<b>66.807.836,38</b>	<b>3,63%</b>										
QUANTITAS FI MULT ARBITRAGEM LP	18.680.814,71	1,02%	QUANTITAS	8,21%	1,63%	5,38%	11,11%	23,49%	23,49%	28,96%	39,35%	
OCCAM RETORNO ABSOLUTO FIC FI MULT	6.163.082,65	0,34%	OCCAM	0,44%	0,24%	1,55%	4,67%	11,69%	11,69%	15,44%	25,54%	
OCCAM RETORNO ABSOLUTO ADVISORY FIC FI MUI	24.397.495,66	1,33%	OCCAM	1,53%	0,24%	1,55%	4,66%	11,70%	11,70%	15,47%	25,41%	
GIANT ZARATHUSTRA II FIC FI MULT	17.566.443,36	0,95%	ZEITGEIST	0,92%	-0,66%	-1,45%	0,61%	9,09%	9,09%	17,56%	28,29%	
Benchmark:	CDI				1,12%	3,20%	6,61%	12,37%	12,37%	17,31%	20,56%	
<b>MM LONG-SHORT</b>	<b>32.247.402,82</b>	<b>1,75%</b>										
NAVI LS ESTRUTURADO FIC FI MULT	32.247.402,82	1,75%	NAVI CAPITAL	6,02%	-0,49%	2,47%	7,36%	17,27%	17,27%	24,72%	27,71%	
Benchmark:	CDI				1,12%	3,20%	6,61%	12,37%	12,37%	17,31%	20,56%	
<b>Exterior</b>	<b>62.924.647,79</b>	<b>3,42%</b>										
Benchmark:	MSCI WORLD (BRL)				-5,72%	5,60%	1,82%	-24,70%	-24,70%	-2,86%	42,85%	
<b>RV INVESTIMENTO NO EXTERIOR</b>	<b>62.924.647,79</b>	<b>3,42%</b>										
ISHARES S&P 500 FC FUNDO DE INDICE IE	62.924.647,79	3,42%	BLACKROCK	1,92%	-2,17%	4,18%	3,45%	-23,35%	-24,43%	7,14%	59,97%	
Benchmark:	MSCI WORLD (BRL)				-5,72%	5,60%	1,82%	-24,70%	-24,70%	-2,86%	42,85%	
<b>Operações com Participantes</b>	<b>33.212.909,31</b>	<b>1,81%</b>										
Benchmark:	INPC + 8.68% a.a.				1,42%	3,65%	4,60%	15,09%	15,09%	37,74%	57,80%	
<b>Imobiliário</b>	<b>62.334.191,72</b>	<b>3,39%</b>										
Benchmark:	INPC				0,69%	1,55%	0,30%	5,93%	5,93%	16,70%	23,05%	
<b>Total</b>	<b>1.839.654.798,83</b>	<b>100%</b>			<b>2,42%</b>	<b>-0,89%</b>	<b>-0,65%</b>	<b>5,64%</b>	<b>7,91%</b>	<b>7,91%</b>	<b>7,47%</b>	<b>17,20%</b>
Benchmark:	INPC + 4.8% a.a.				1,10%	2,73%	2,70%	11,00%	11,00%	28,12%	41,56%	

\* Rentabilidades de Carteiras, Segmentos e Planos foram informados pela (o) ELETROS

\* As rentabilidades dos fundos de investimentos apresentadas nesse relatório foram obtidas através dos valores das cotas desses fundos, não refletindo, portanto, eventuais movimentações feitas pela EFPC.

O valor total apresentado nesse relatório é o Patrimônio Líquido extraído através do arquivo XML do Plano.

Este documento é propriedade da ADITUS Consultoria Financeira e sua reprodução requer autorização expressa da mesma.

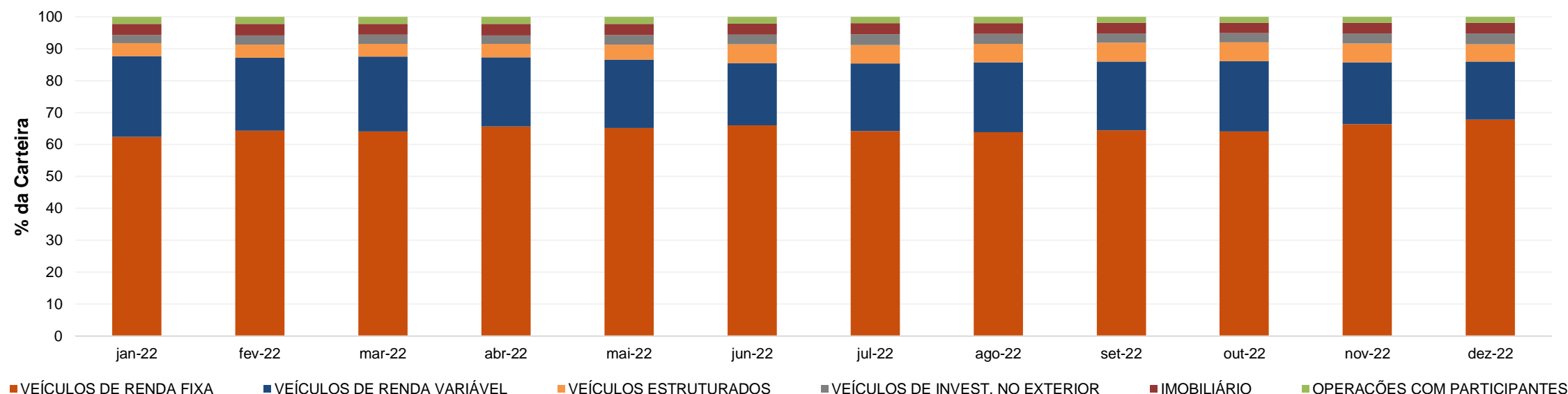
Os dados aqui apresentados foram obtidos junto a fontes públicas, nas quais a ADITUS deposita sua confiança. A ADITUS não se responsabiliza pela acurácia de tais dados.

A ADITUS não se responsabiliza pela utilização das informações aqui contidas para outras finalidades que não sejam meramente informativas.

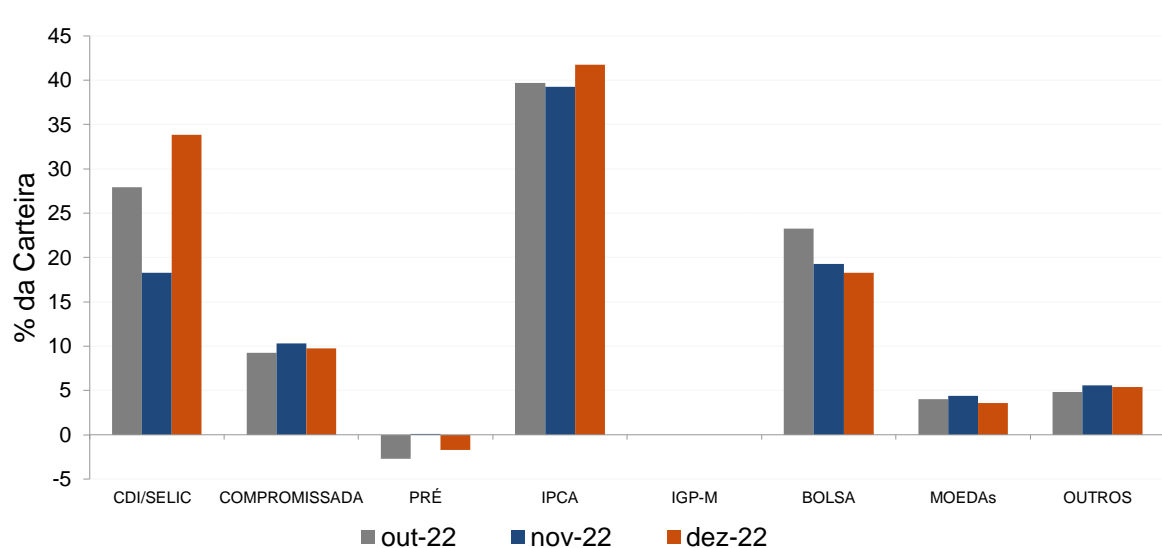
## Distribuição da Carteira

O gráfico abaixo apresenta a evolução da carteira de acordo com os segmentos previstos na legislação vigente. A seguir, a exposição por fatores de risco mostra a carteira aberta e os principais fatores de risco que contribuem para a sua exposição ao mercado. A evolução da duration apresenta os principais fatores de risco ao longo do tempo.

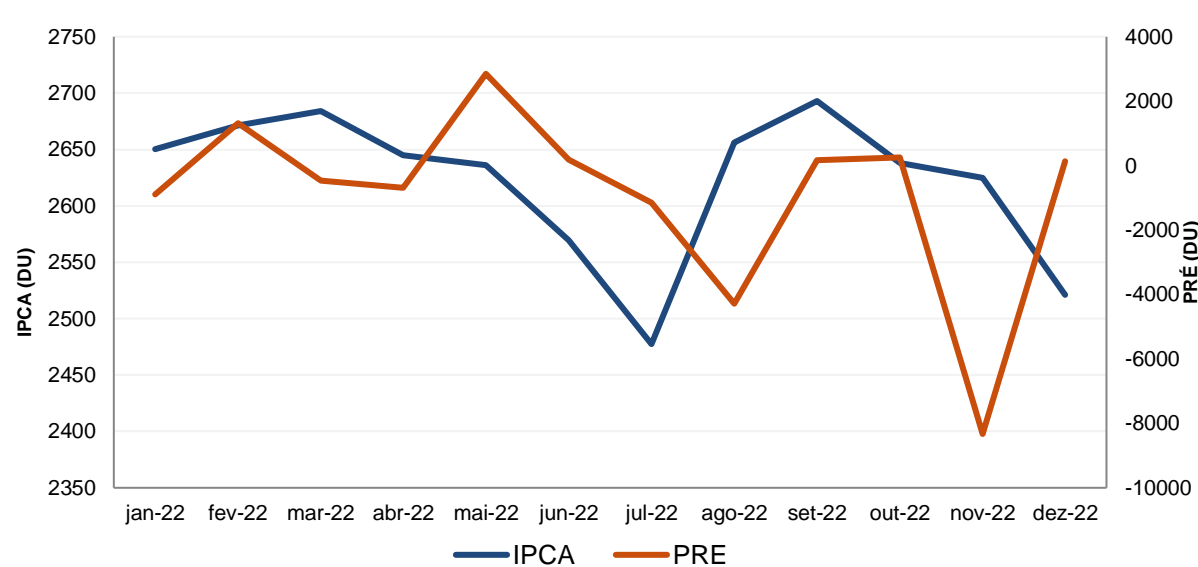
### Evolução do Patrimônio Líquido



### Exposição Por Fator de Risco (Ativos a Mercado)



### Evolução da Duration



## Análises de Renda Variável

Essa seção abrange análises sobre a carteira de Renda Variável. Todas as informações sobre concentração são relativas ao total da carteira de Renda Variável do plano.

### Maiores Exposições

A análise de maiores exposições apresenta as ações com maior participação na carteira, o setor ao qual pertencem e a evolução da posição em relação ao mês anterior.

Nome	Setor	Atual*	%	Anterior*	%
VALE3	Mineração	42.050,28	13,42	35.249,50	9,95
PETR4	Petróleo, Gás e Biocombustíveis	18.403,32	5,87	21.913,44	6,19
ITSA4	Intermediários Financeiros	15.904,97	5,07	19.729,76	5,57
EQTL3	Energia Elétrica	14.380,25	4,59	15.188,28	4,29
ELET3	Energia Elétrica	13.606,32	4,34	17.807,44	5,03
ITUB4	Intermediários Financeiros	12.886,22	4,11	10.962,98	3,09
PRI03	Petróleo, Gás e Biocombustíveis	12.473,63	3,98	14.089,41	3,98
BPAC11	Intermediários Financeiros	9.882,27	3,15	12.591,16	3,55
RENT3	Diversos	9.568,82	3,05	12.631,98	3,57
BBDC4	Intermediários Financeiros	8.845,75	2,82	9.005,76	2,54

\* em mil R\$

### Liquidez da Carteira de Ações

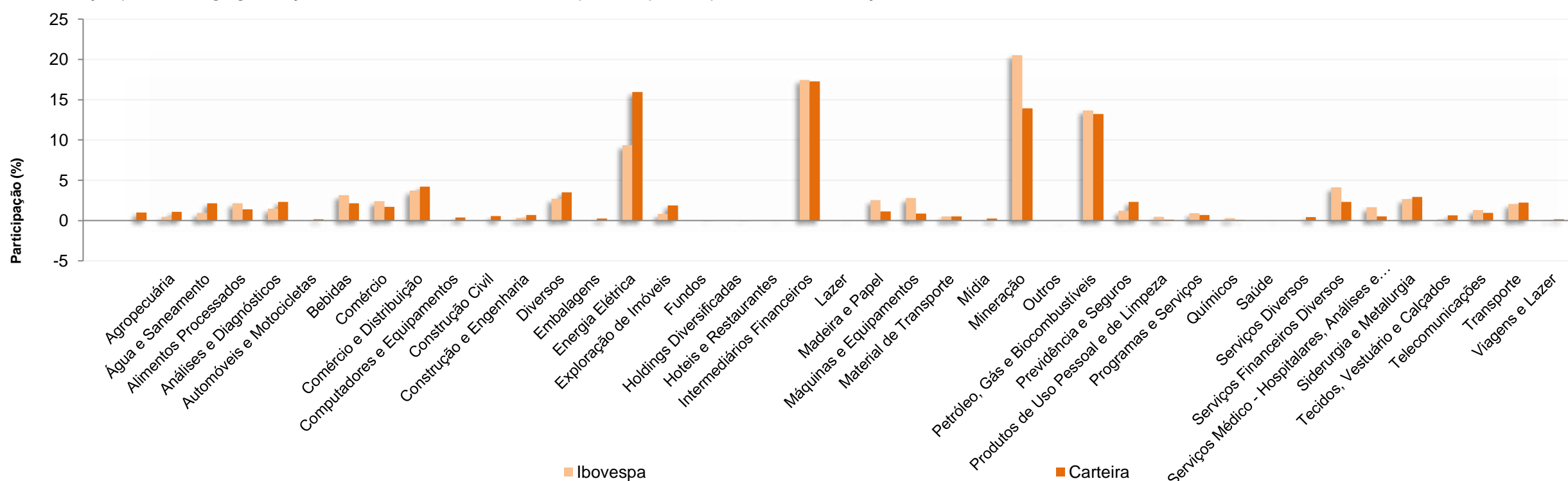
A análise de liquidez das ações apresenta as posições com menor liquidez da carteira, admitindo-se como parâmetro 20% do volume médio de negociação do último mês.

Nome	Valor*	%	% Free Float	Dias para Desmonte
CRIV4	70,28	0,02	0,09	46
MTSA4	317,63	0,10	0,28	8
HBRE3	288,70	0,09	0,25	4
ALLD3	157,61	0,05	0,17	4
EALT4	75,19	0,02	0,17	4
ELMD3	828,95	0,26	0,19	2
LAND3	663,49	0,21	0,10	2
MDNE3	203,36	0,06	0,12	2
AGXY3	180,40	0,06	0,02	2
EMAE4	100,49	0,03	0,03	2

\* em mil R\$

### Concentração por setor

A concentração por setor segrega as ações da carteira em setores da Bovespa e compara os percentuais de alocação da carteira com os do benchmark de renda variável.



ELETROS - ELETROS PLANO CD ELETROBRAS

Data-base: 30/12/2022

## Análises de Contrapartes

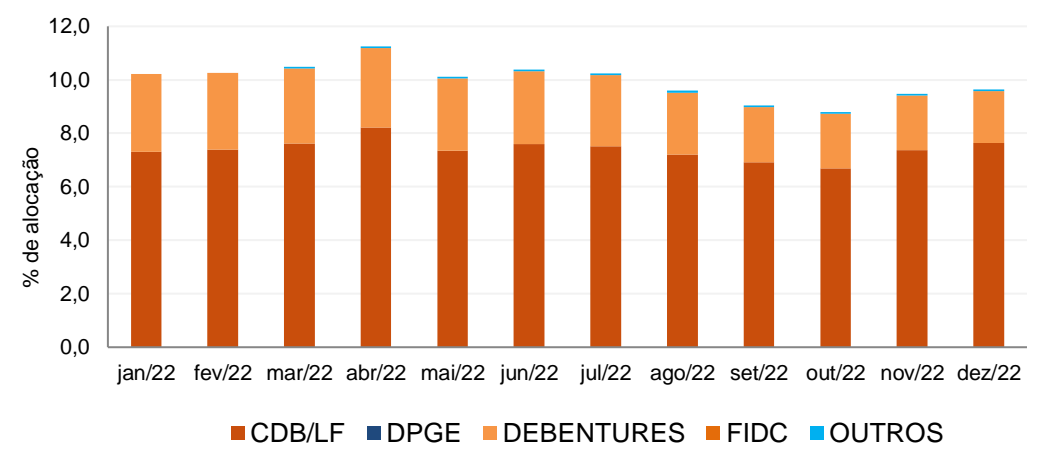
A tabela seguinte apresenta as 10 maiores contrapartes privadas da carteira, incluindo emissores de crédito privado e de ações e suas respectivas faixas de risco de crédito. O gráfico de alocação mostra a evolução da exposição da carteira a crédito e a distribuição desses ativos, por tipo, ao longo do último ano.

### Empresas Emissoras e Distribuição por Faixa de Risco de Crédito

Nome	MtM*	%	Faixa de Risco de Crédito
BCO BRADESCO SA	81.165,59	4,68	Faixa 1
VALE SA	42.050,28	2,43	Faixa 1
BCO SAFRA SA	21.074,74	1,22	Faixa 1
BCO ALFA INVEST SA (EX BCO REAL INVEST SA	20.074,05	1,16	Faixa 1
PETROLEO BRASILEIRO SA PETROBRAS	17.087,50	0,99	Faixa 2
ITAUSA SA	16.755,56	0,97	Faixa 2
CENTRAIS ELETRICAS BRASILEIRA SA ELETROE	16.467,83	0,95	Faixa 2
EQUATORIAL ENERGIA SA	14.380,25	0,83	Faixa 1
ITAU UNIBANCO HOLDING SA	12.886,54	0,74	Faixa 1
PETRO RIO SA	12.473,63	0,72	Faixa 2

\* em mil R\$

### Alocação Por Tipo de Crédito



## Mudanças de Faixa de Risco de Crédito no Mês

A tabela seguinte apresenta os títulos de crédito privado que tiveram sua classificação alterada ao longo do último mês. As alterações são checadas primeiro verificando a faixa correspondente da emissão e, em seguida, do emissor.

Títulos Privados	Valor (mil R\$)	Contraparte	Faixa Anterior	Faixa Atual	Venc.	Index.	Taxa	Veículo
Nenhuma mudança de faixa encontrada.								



ELETROS - ELETROS PLANO CD ELETROBRAS

Data-base: 30/12/2022

## Aquisições de Ativos no Mês

As tabelas a seguir apresentam os títulos adquiridos no último mês. Esses dados são extraídos dos arquivos XMLs da carteira e dos fundos com alocação direta. É apresentada a faixa de risco de crédito da emissão e, em caso de inexistência, apresenta-se a faixa do emissor.

Títulos Públicos	Vencimento	Valor	Valor (% Cart.)	Indexador	Data Compra	Tx de Compra	Tx Ind. Anbima	Veículo
NTN-B 2027-05-15	15-mai-27	2.004.287	0,12%	IPCA	14-dez-22	6,27%	0,00%	ELETROS PLANO CD ELETROBRAS CAF
NTN-B 2027-05-15	15-mai-27	801.715	0,05%	IPCA	14-dez-22	6,27%	0,00%	ELETROS PLANO CD ELETROBRAS CAF
NTN-B 2028-08-15	15-ago-28	2.015.796	0,12%	IPCA	14-dez-22	6,29%	6,42%	ELETROS PLANO CD ELETROBRAS CAF
NTN-B 2030-08-15	15-ago-30	3.567.791	0,21%	IPCA	14-dez-22	6,25%	6,35%	ELETROS PLANO CD ELETROBRAS CAF
NTN-B 2032-08-15	15-ago-32	6.195.392	0,36%	IPCA	14-dez-22	6,31%	6,38%	ELETROS PLANO CD ELETROBRAS CAF
NTN-B 2035-05-15	15-mai-35	100.057	0,01%	IPCA	14-dez-22	6,32%	6,36%	ELETROS PLANO CD ELETROBRAS CAF
NTN-B 2045-05-15	15-mai-45	1.018.856	0,06%	IPCA	14-dez-22	6,33%	6,37%	ELETROS PLANO CD ELETROBRAS CAF
NTN-B 2055-05-15	15-mai-55	10.038.825	0,58%	IPCA	21-dez-22	6,43%	6,42%	ELETROS PLANO CD ELETROBRAS CAF
NTN-B 2060-08-15	15-ago-60	6.956.336	0,40%	IPCA	22-dez-22	6,41%	0,00%	ELETROS PLANO CD ELETROBRAS CAF

