

ELETROS - ELETROS PLANO BD

Data-base: 30/12/2022

O Relatório de Análise de Investimentos (RAI) apresenta os principais pontos de acompanhamento da carteira de investimentos, sob os aspectos de alocação, concentração e retorno. Apresenta, também, algumas evoluções relevantes para o entendimento do comportamento da carteira ao longo do tempo. As informações apresentadas foram extraídas dos relatórios de risco de mercado já produzidos pela ADITUS. A seguir, uma fotografia da alocação segregada por mandatos ou segmentos, de acordo com as especificações da Política de Investimentos.

VEÍCULO DE INVESTIMENTO	ALOCAÇÃO (R\$)	GESTOR	% PL FUNDO	RISCO DE MERCADO	RENTABILIDADE*							
					1M	3M	6M	ANO	12M	24M	36M	
Renda Fixa	994.750.302,53	57,87%			-0,93%	-2,99%	7,64%	16,37%	16,37%	22,78%	40,81%	
Benchmark:	CDI				1,12%	3,20%	6,61%	12,37%	12,37%	17,31%	20,56%	
CARTEIRA PRÓPRIA RF	860.372.251,11	50,05%										
ELETROS PLANO BD CARTEIRA PROPRIA RF	860.372.251,11	50,05%	100%		-	-	-	-	-	-	-	
Benchmark:	CDI				1,12%	3,20%	6,61%	12,37%	12,37%	17,31%	20,56%	
RF REFERENCIADO DI	134.378.051,42	7,82%										
ALFA ITAIPAVA-FI MULT - CRED PRIV - IP	83.785.920,00	4,87%	ALFA	11,59%	1,19%	3,36%	7,07%	13,48%	13,48%	18,85%	22,02%	
BRADESCO FI MULT IPANEMA CRED PRIV	2.712.336,72	0,16%	BRADESCO	11,98%	1,11%	3,16%	6,52%	12,18%	12,18%	16,98%	20,12%	
URCA FI MULT CRED PRIV	47.879.794,70	2,79%	SANTANDER	11,36%	1,18%	3,30%	7,02%	13,18%	13,18%	17,71%	21,07%	
Benchmark:	CDI				1,12%	3,20%	6,61%	12,37%	12,37%	17,31%	20,56%	
Renda Variável	393.549.179,70	22,90%			-2,74%	-2,60%	8,93%	3,03%	3,03%	-8,38%	-6,60%	
Benchmark:	IBrX + 2% a.a.				-2,46%	0,09%	11,44%	6,09%	6,09%	-3,89%	1,46%	
RV ATIVO	244.329.852,36	14,21%										
SHARP ARPOADOR IBRX ATIVO FIA	164.354.902,71	9,56%	SHARP	37,53%	-2,44%	0,39%	13,67%	13,30%	13,30%	0,39%	9,22%	
FIA SÃO CONRADO	8.671.639,25	0,50%	EQUITAS	37,53%	-7,05%	-12,44%	1,51%	-17,57%	-17,57%	-38,75%	-43,36%	
FIA CONSTÂNCIA CAMBOINHAS	54.566.127,16	3,17%	CONSTANCIA	37,53%	-2,83%	-5,09%	5,21%	2,33%	2,33%	-2,15%	-8,38%	
FIA PIPA	9.900.127,81	0,58%	XP	37,53%	-1,56%	-4,57%	7,15%	11,93%	11,93%	-2,96%	-	
CONSTELLATION RESERVA FIA	6.837.055,42	0,40%	CONSTELLATION	37,53%	-5,05%	-6,22%	5,04%	-13,84%	-13,84%	-36,01%	-	
Benchmark:	IBOVESPA				-2,45%	-0,27%	11,36%	4,69%	4,69%	-7,80%	-5,11%	
CARTEIRA PRÓPRIA RV	60.245.663,31	3,50%										
ELETROS PLANO BD CARTEIRA PROPRIA RV	60.245.663,31	3,50%	100%		-	-	-	-	-	-	-	
Benchmark:	IBX				-2,63%	-0,39%	10,33%	4,02%	4,02%	-7,61%	-4,37%	
RV VALOR	40.230.911,72	2,34%										
VINCI JOATINGA FIA	31.605.895,45	1,84%	VINCI	37,53%	-4,81%	-5,96%	5,02%	-4,05%	-4,05%	-15,50%	-12,81%	
FIA ITACOATIARA	8.625.016,26	0,50%	INDIE CAPITAL	37,53%	-4,30%	-4,81%	7,90%	-16,94%	-16,94%	-35,89%	-	
Benchmark:	IBOVESPA				-2,45%	-0,27%	11,36%	4,69%	4,69%	-7,80%	-5,11%	
RV SMALL CAP	29.263.712,43	1,70%										
GRUMARI FIA	29.263.712,43	1,70%	AZ QUEST	37,53%	-1,83%	-3,55%	3,85%	-7,42%	-7,42%	-15,93%	-17,67%	
Benchmark:	SMLL				-3,01%	-7,61%	5,76%	-15,06%	-15,06%	-28,82%	-29,28%	
RV PASSIVO	19.479.039,88	1,13%										
ISHARES IBOVESPA FUNDO DE INDICE	19.479.039,88	1,13%	BLACKROCK	0,12%	-1,25%	2,07%	10,36%	5,11%	5,69%	-7,85%	-5,63%	
Benchmark:	IBOVESPA				-2,45%	-0,27%	11,36%	4,69%	4,69%	-7,80%	-5,11%	
Estruturado	59.143.689,53	3,44%			-2,33%	-0,92%	1,96%	7,94%	7,94%	13,24%	32,36%	
Benchmark:	INPC + 10% a.a.				1,53%	3,96%	5,24%	16,48%	16,48%	41,09%	63,60%	
MM MACRO	32.996.280,51	1,92%										
QUANTITAS FI MULT ARBITRAGEM LP	9.226.423,66	0,54%	QUANTITAS	4,06%	1,63%	5,38%	11,11%	23,49%	23,49%	28,96%	39,35%	
OCCAM RETORNO ABSOLUTO FIC FI MULT	3.043.936,38	0,18%	OCCAM	0,22%	0,24%	1,55%	4,67%	11,69%	11,69%	15,44%	25,54%	
OCCAM RETORNO ABSOLUTO ADVISORY FIC FI MUI	12.049.882,98	0,70%	OCCAM	0,75%	0,24%	1,55%	4,66%	11,70%	11,70%	15,47%	25,41%	
GIANT ZARATHUSTRA II FIC FI MULT	8.676.037,48	0,50%	ZEITGEIST	0,46%	-0,66%	-1,45%	0,61%	9,09%	9,09%	17,56%	28,29%	
Benchmark:	CDI				1,12%	3,20%	6,61%	12,37%	12,37%	17,31%	20,56%	
MM LONG-SHORT	15.926.939,22	0,93%										
NAVI LS ESTRUTURADO FIC FI MULT	15.926.939,22	0,93%	NAVI CAPITAL	2,97%	-0,49%	2,47%	7,36%	17,27%	17,27%	24,72%	27,71%	
Benchmark:	CDI				1,12%	3,20%	6,61%	12,37%	12,37%	17,31%	20,56%	
FIP	10.220.469,81	0,59%										
SIGNAL CAPITAL FICFI PARTICIPACOES	10.220.469,81	0,59%	SIGNAL CAPITAL	10,28%	-12,29%	-16,42%	-16,89%	-18,24%	-18,24%	-45,16%	-44,80%	
Benchmark:	IPCA				0,62%	1,63%	0,28%	5,79%	5,79%	16,43%	21,69%	
Exterior	43.115.007,84	2,51%			-3,53%	5,53%	3,97%	-23,41%	-23,41%	6,82%	18,20%	
Benchmark:	MSCI WORLD (BRL)				-5,72%	5,60%	1,82%	-24,70%	-24,70%	-2,86%	42,85%	
RV INVESTIMENTO NO EXTERIOR	43.115.007,84	2,51%										
ISHARES S&P 500 FC FUNDO DE INDICE IE	43.115.007,84	2,51%	BLACKROCK	1,32%	-2,17%	4,18%	3,45%	-23,35%	-24,43%	7,14%	59,97%	
Benchmark:	MSCI WORLD (BRL)				-5,72%	5,60%	1,82%	-24,70%	-24,70%	-2,86%	42,85%	
Operações com Participantes	65.558.623,07	3,81%			1,17%	0,62%	4,65%	15,53%	15,53%	35,74%	52,75%	
Benchmark:	INPC + 8.68% a.a.				1,42%	3,65%	4,60%	15,09%	15,09%	37,74%	57,80%	
Imobiliário	160.553.581,06	9,34%			0,37%	1,25%	3,23%	5,74%	5,74%	15,99%	41,55%	
Benchmark:	INPC				0,69%	1,55%	0,30%	5,93%	5,93%	16,70%	23,05%	
Total	1.718.883.037,56	100%			3,05%	-1,27%	-1,97%	7,26%	10,60%	10,60%	13,20%	27,81%
Benchmark:	INPC + 4.5% a.a.				1,08%	2,65%	2,55%	10,68%	10,68%	27,39%	40,35%	

* Rentabilidades de Carteiras, Segmentos e Planos foram informados pela (o) ELETROS

* As rentabilidades dos fundos de investimentos apresentadas nesse relatório foram obtidas através dos valores das cotas desses fundos, não refletindo, portanto, eventuais movimentações feitas pela EFPC.

O valor total apresentado nesse relatório é o Patrimônio Líquido extraído através do arquivo XML do Plano.

Este documento é propriedade da ADITUS Consultoria Financeira e sua reprodução requer autorização expressa da mesma.

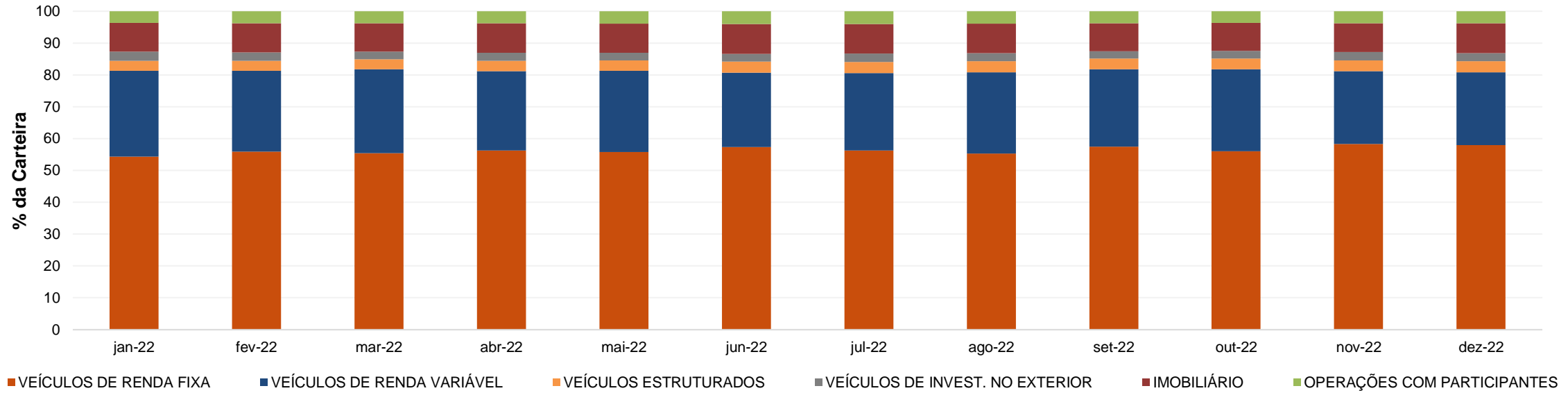
Os dados aqui apresentados foram obtidos junto a fontes públicas, nas quais a ADITUS deposita sua confiança. A ADITUS não se responsabiliza pela acurácia de tais dados.

A ADITUS não se responsabiliza pela utilização das informações aqui contidas para outras finalidades que não sejam meramente informativas.

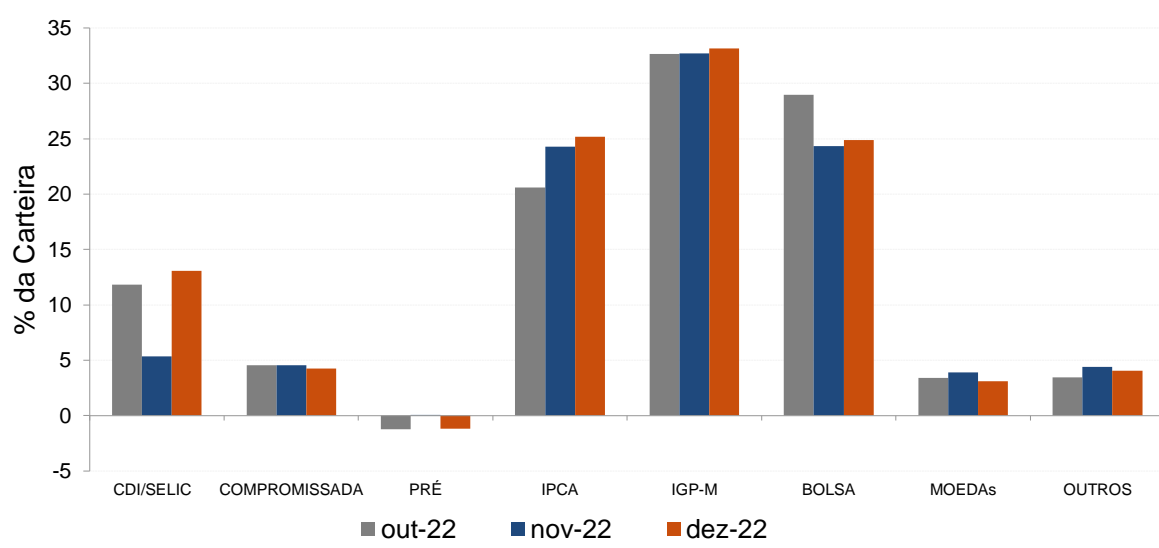
Distribuição da Carteira

O gráfico abaixo apresenta a evolução da carteira de acordo com os segmentos previstos na legislação vigente. A seguir, a exposição por fatores de risco mostra a carteira aberta e os principais fatores de risco que contribuem para a sua exposição ao mercado. A evolução da duration apresenta os principais fatores de risco ao longo do tempo.

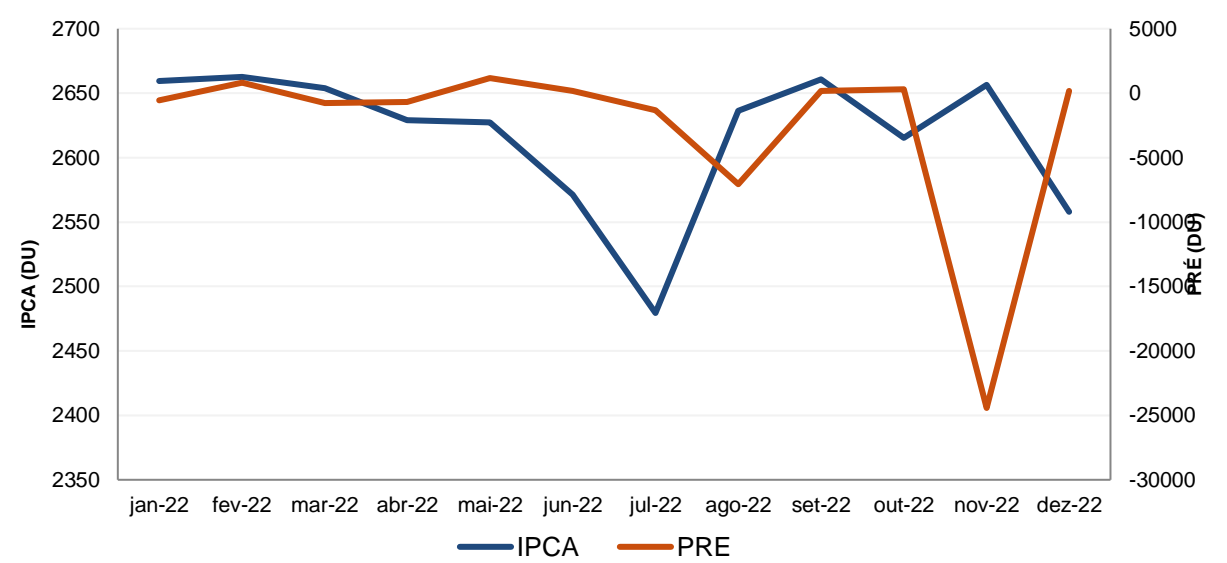
Evolução do Patrimônio Líquido



Exposição Por Fator de Risco (Ativos a Mercado)



Evolução da Duration



Análises de Renda Variável

Essa seção abrange análises sobre a carteira de Renda Variável. Todas as informações sobre concentração são relativas ao total da carteira de Renda Variável do plano.

Maiores Exposições

A análise de maiores exposições apresenta as ações com maior participação na carteira, o setor ao qual pertencem e a evolução da posição em relação ao mês anterior.

Nome	Setor	Atual*	%	Anterior*	%
VALE3	Mineração	50.372,92	13,60	38.806,33	10,10
PETR4	Petróleo, Gás e Biocombustíveis	20.215,51	5,46	21.622,63	5,63
ITSA4	Intermediários Financeiros	18.097,95	4,89	21.180,73	5,51
EQTL3	Energia Elétrica	15.525,73	4,19	15.446,47	4,02
ELET3	Energia Elétrica	14.929,25	4,03	18.294,67	4,76
PRIO3	Petróleo, Gás e Biocombustíveis	14.748,50	3,98	15.571,37	4,05
ITUB4	Intermediários Financeiros	14.162,52	3,82	10.487,61	2,73
RENT3	Diversos	11.460,97	3,09	13.694,19	3,56
BPAC11	Intermediários Financeiros	11.455,10	3,09	13.364,48	3,48
BBDC4	Intermediários Financeiros	10.826,60	2,92	10.476,66	2,73

* em mil R\$

Liquidez da Carteira de Ações

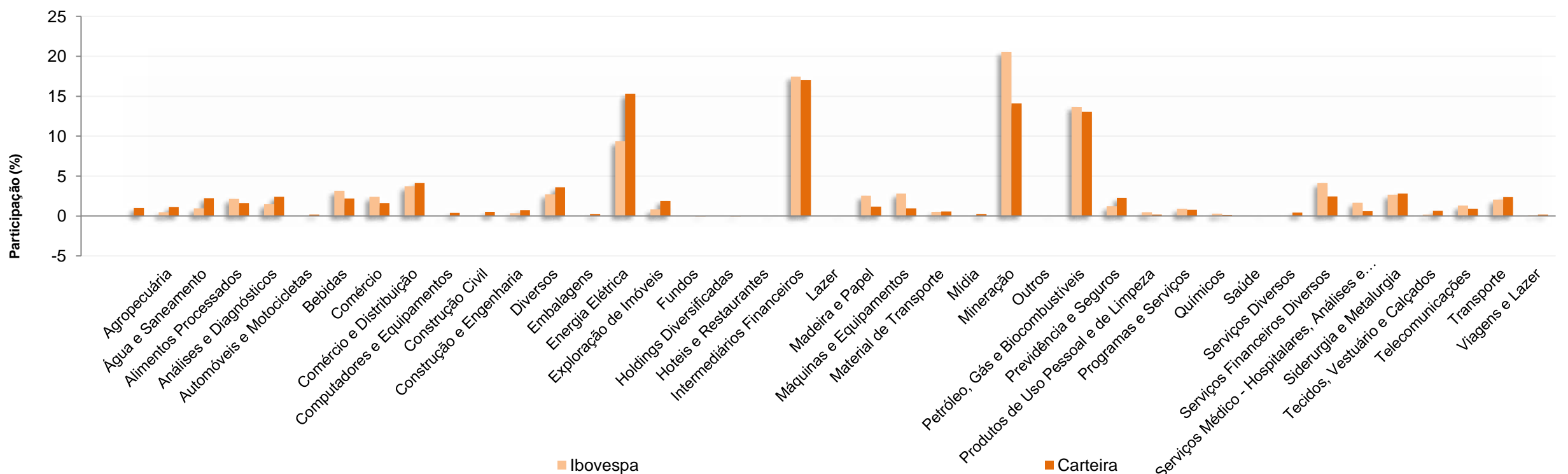
A análise de liquidez das ações apresenta as posições com menor liquidez da carteira, admitindo-se como parâmetro 20% do volume médio de negociação do último mês.

Nome	Valor*	%	% Free Float	Dias para Desmonte
CRIV4	83,03	0,02	0,10	55
MTSA4	375,25	0,10	0,33	10
HBRE3	341,08	0,09	0,29	5
EALT4	88,83	0,02	0,20	5
ALLD3	186,20	0,05	0,20	4
CLSC4	74,77	0,02	0,02	3
ELMD3	979,35	0,26	0,22	2
LAND3	783,87	0,21	0,11	2
AGXY3	213,14	0,06	0,03	2
WEST3	120,26	0,03	0,19	2

* em mil R\$

Concentração por setor

A concentração por setor segrega as ações da carteira em setores da Bovespa e compara os percentuais de alocação da carteira com os do benchmark de renda variável.



ELETROS - ELETROS PLANO BD

Data-base: 30/12/2022

Análises de Contrapartes

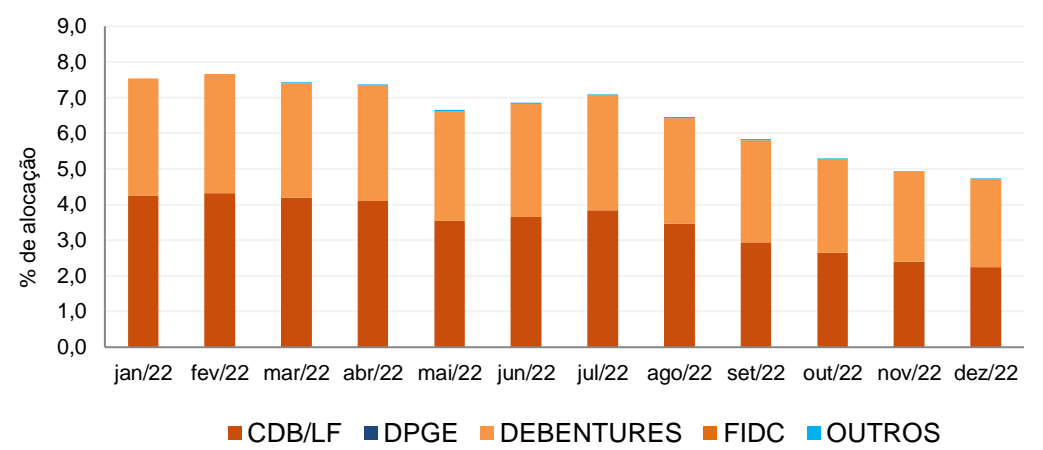
A tabela seguinte apresenta as 10 maiores contrapartes privadas da carteira, incluindo emissores de crédito privado e de ações e suas respectivas faixas de risco de crédito. O gráfico de alocação mostra a evolução da exposição da carteira a crédito e a distribuição desses ativos, por tipo, ao longo do último ano.

Empresas Emissoras e Distribuição por Faixa de Risco de Crédito

Nome	MtM*	%	Faixa de Risco de Crédito
VALE SA	79.218,56	5,28	Faixa 1
BCO BRADESCO SA	29.851,61	1,99	Faixa 1
PETROLEO BRASILEIRO SA PETROBRAS	20.233,37	1,35	Faixa 2
ITAUSA SA	18.313,76	1,22	Faixa 2
CENTRAIS ELETRICAS BRASILEIRA SA ELETROE	16.291,56	1,09	Faixa 2
EQUATORIAL ENERGIA SA	15.525,73	1,03	Faixa 1
PETRO RIO SA	14.748,50	0,98	Faixa 2
ITAU UNIBANCO HOLDING SA	14.162,68	0,94	Faixa 1
LOCALIZA RENT A CAR SA	11.471,27	0,76	Faixa 1
BCO BTG PACTUAL SA	11.455,11	0,76	Faixa 2

* em mil R\$

Alocação Por Tipo de Crédito



Mudanças de Faixa de Risco de Crédito no Mês

A tabela seguinte apresenta os títulos de crédito privado que tiveram sua classificação alterada ao longo do último mês. As alterações são checadas primeiro verificando a faixa correspondente da emissão e, em seguida, do emissor.

Títulos Privados	Valor (mil R\$)	Contraparte	Faixa Anterior	Faixa Atual	Venc.	Index.	Taxa	Veículo
Nenhuma mudança de faixa encontrada.								



ELETROS - ELETROS PLANO BD

Data-base: 30/12/2022

Aquisições de Ativos no Mês

As tabelas a seguir apresentam os títulos adquiridos no último mês. Esses dados são extraídos dos arquivos XMLs da carteira e dos fundos com alocação direta. É apresentada a faixa de risco de crédito da emissão e, em caso de inexistência, apresenta-se a faixa do emissor. Nenhuma operação feita no último mês.

