

ELETROS - ELETROS PGA

Data-base: 30/12/2022

O Relatório de Análise de Investimentos (RAI) apresenta os principais pontos de acompanhamento da carteira de investimentos, sob os aspectos de alocação, concentração e retorno. Apresenta, também, algumas evoluções relevantes para o entendimento do comportamento da carteira ao longo do tempo. As informações apresentadas foram extraídas dos relatórios de risco de mercado já produzidos pela ADITUS. A seguir, uma fotografia da alocação segregada por mandatos ou segmentos, de acordo com as especificações da Política de Investimentos.

VEÍCULO DE INVESTIMENTO	ALOCAÇÃO (R\$)	GESTOR	% PL FUNDO	RISCO DE MERCADO	RENTABILIDADE*						
					1M	3M	6M	ANO	12M	24M	36M
Renda Fixa	117.484.445,70	100%			0,54%	1,85%	4,26%	9,83%	9,83%	11,54%	16,87%
Benchmark:	CDI				1,12%	3,20%	6,61%	12,37%	12,37%	17,31%	20,56%
CARTEIRA PRÓPRIA RF	81.039.193,19	68,98%									
ELETROS PGA CARTEIRA PROPRIA RF	81.039.193,19	68,98%	100%		-	-	-	-	-	-	-
Benchmark:	CDI				1,12%	3,20%	6,61%	12,37%	12,37%	17,31%	20,56%
RF REFERENCIADO DI	36.445.252,51	31,02%									
ALFA ITAIPAVA-FI MULT - CRED PRIV - IP	22.723.941,74	19,34%	ALFA	3,14%	1,19%	3,36%	7,07%	13,48%	13,48%	18,85%	22,02%
BRADESCO FI MULT IPANEMA CRED PRIV	735.624,57	0,63%	BRADESCO	3,25%	1,11%	3,16%	6,52%	12,18%	12,18%	16,98%	20,12%
URCA FI MULT CRED PRIV	12.985.686,20	11,05%	SANTANDER	3,08%	1,18%	3,30%	7,02%	13,18%	13,18%	17,71%	21,07%
Benchmark:	CDI				1,12%	3,20%	6,61%	12,37%	12,37%	17,31%	20,56%
Total	117.483.569,73	100%		1,03%	0,54%	1,85%	4,26%	10,34%	10,34%	12,05%	17,41%
Benchmark:	CDI				1,12%	3,20%	6,61%	12,37%	12,37%	17,31%	20,56%

- Rentabilidades de Carteiras, Segmentos e Planos foram informados pela (o) ELETROS

* As rentabilidades dos fundos de investimentos apresentadas nesse relatório foram obtidas através dos valores das cotas desses fundos, não refletindo, portanto, eventuais movimentações feitas pela EFPC.

O valor total apresentado nesse relatório é o Patrimônio Líquido extraído através do arquivo XML do Plano.

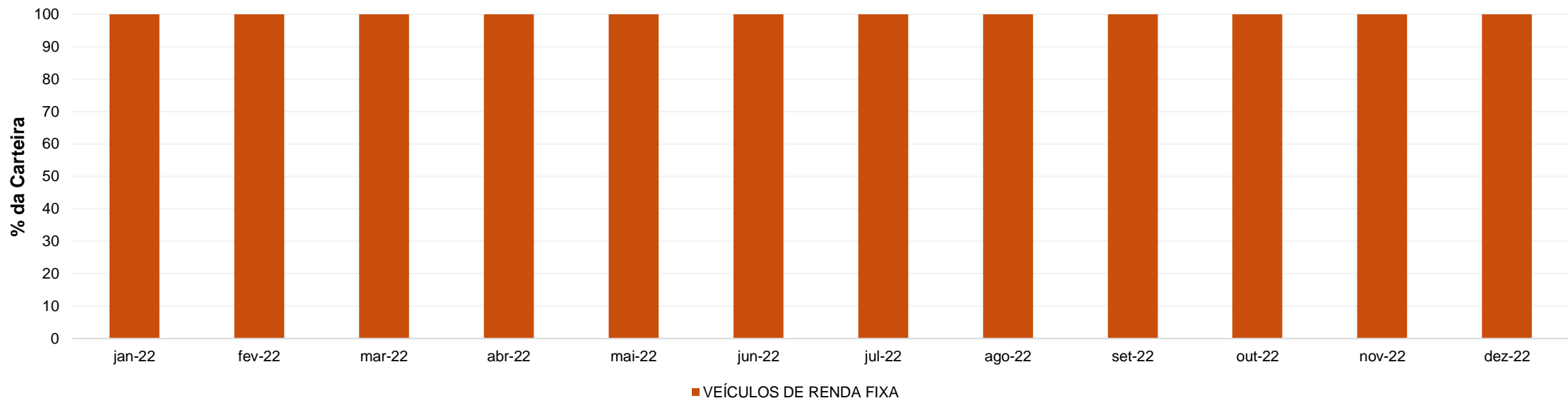
Este documento é propriedade da ADITUS Consultoria Financeira e sua reprodução requer autorização expressa da mesma.

Os dados aqui apresentados foram obtidos junto a fontes públicas, nas quais a ADITUS deposita sua confiança. A ADITUS não se responsabiliza pela acurácia de tais dados. A ADITUS não se responsabiliza pela utilização das informações aqui contidas para outras finalidades que não sejam meramente informativas.

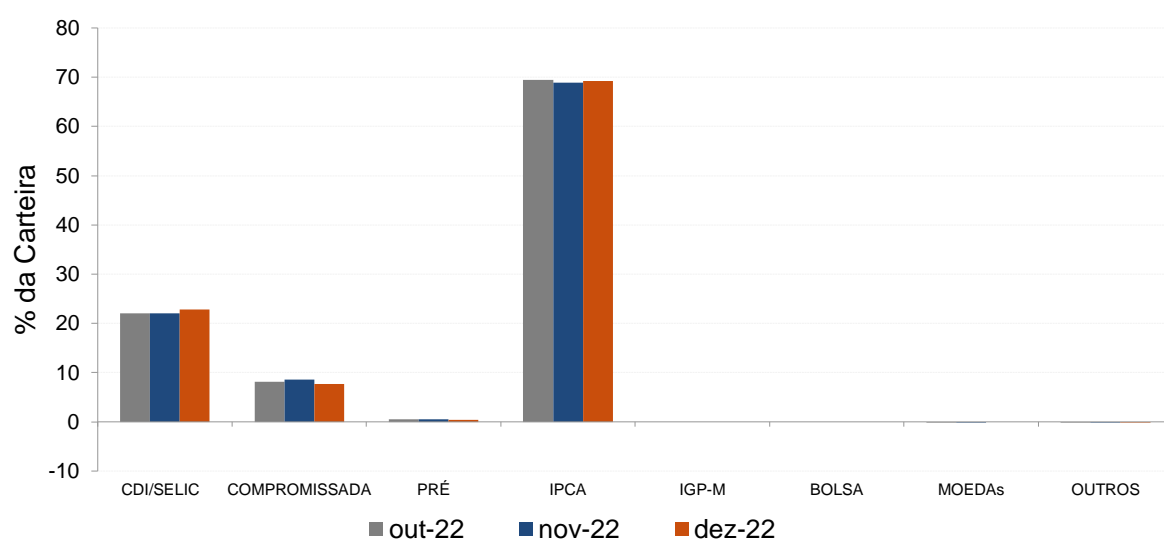
Distribuição da Carteira

O gráfico abaixo apresenta a evolução da carteira de acordo com os segmentos previstos na legislação vigente. A seguir, a exposição por fatores de risco mostra a carteira aberta e os principais fatores de risco que contribuem para a sua exposição ao mercado. A evolução da duration apresenta os principais fatores de risco ao longo do tempo.

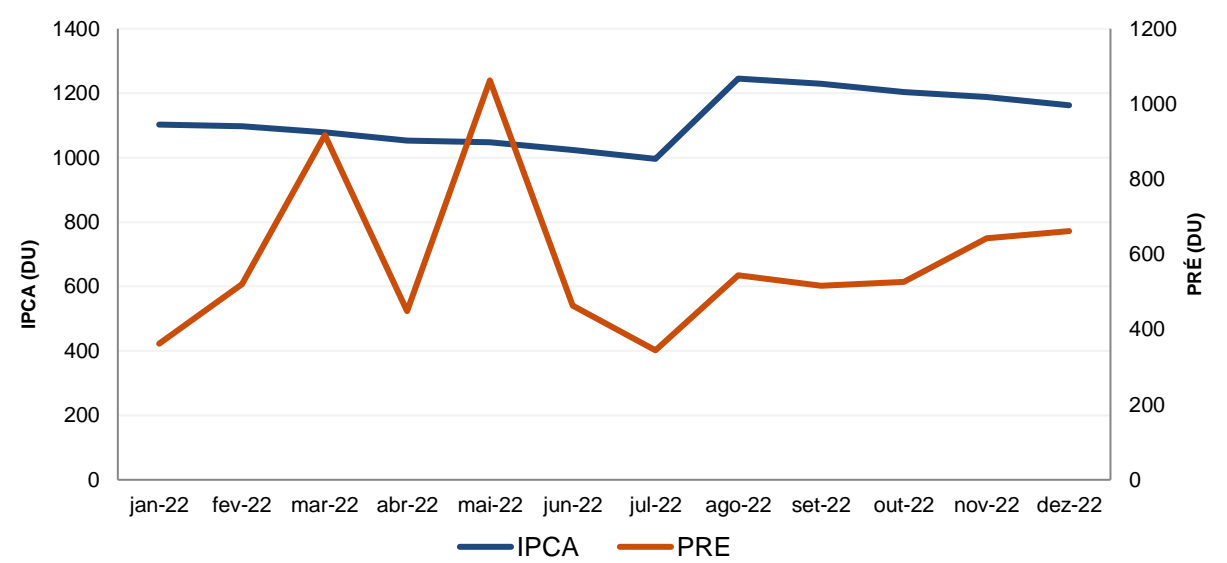
Evolução do Patrimônio Líquido



Exposição Por Fator de Risco (Ativos a Mercado)



Evolução da Duration



ELETROS - ELETROS PGA

Data-base: 30/12/2022

Análises de Contrapartes

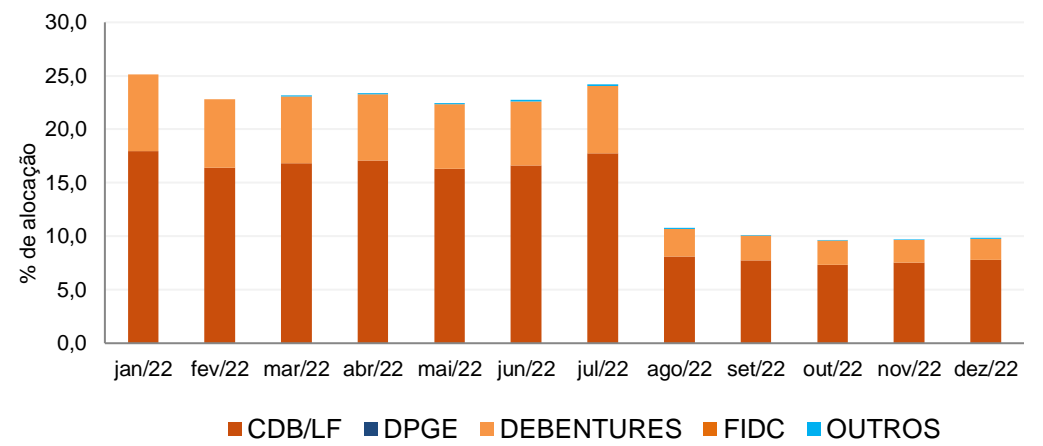
A tabela seguinte apresenta as 10 maiores contrapartes privadas da carteira, incluindo emissores de crédito privado e de ações e suas respectivas faixas de risco de crédito. O gráfico de alocação mostra a evolução da exposição da carteira a crédito e a distribuição desses ativos, por tipo, ao longo do último ano.

Empresas Emissoras e Distribuição por Faixa de Risco de Crédito

Nome	MtM*	%	Faixa de Risco de Crédito
BCO BRADESCO SA	4.941,60	4,23	Faixa 1
BCO SAFRA SA	1.450,23	1,24	Faixa 1
BCO ALFA INVEST SA (EX BCO REAL INVEST SA)	1.381,37	1,18	Faixa 2
BCO ITAU SA	750,90	0,64	Faixa 1
BCO ABC BRASIL SA	303,89	0,26	Faixa 2
BCO CITIBANK SA	287,24	0,25	Faixa 1
CS BRASIL PARTICIPAÇÕES E LOCAÇÕES LTDA	273,77	0,23	Sem Faixa
COMPANHIA SANEAMENTO BASICO ESTADO SA	223,64	0,19	Faixa 1
SENDAS DISTRIBUIDORA S.A.	212,86	0,18	Faixa 1
COMPANHIA LOCAÇÃO AMÉRICAS	211,21	0,18	Faixa 1

* em mil R\$

Alocação Por Tipo de Crédito



Mudanças de Faixa de Risco de Crédito no Mês

A tabela seguinte apresenta os títulos de crédito privado que tiveram sua classificação alterada ao longo do último mês. As alterações são checadas primeiro verificando a faixa correspondente da emissão e, em seguida, do emissor.

Títulos Privados	Valor (mil R\$)	Contraparte	Faixa Anterior	Faixa Atual	Venc.	Index.	Taxa	Veículo
Nenhuma mudança de faixa encontrada.								



ELETROS - ELETROS PGA

Data-base: 30/12/2022

Aquisições de Ativos no Mês

As tabelas a seguir apresentam os títulos adquiridos no último mês. Esses dados são extraídos dos arquivos XMLs da carteira e dos fundos com alocação direta. É apresentada a faixa de risco de crédito da emissão e, em caso de inexistência, apresenta-se a faixa do emissor. Nenhuma operação feita no último mês.

