

ELETROS - ELETROS PLANO CV ONS

Data-base: 30/11/2022

O Relatório de Análise de Investimentos (RAI) apresenta os principais pontos de acompanhamento da carteira de investimentos, sob os aspectos de alocação, concentração e retorno. Apresenta, também, algumas evoluções relevantes para o entendimento do comportamento da carteira ao longo do tempo. As informações apresentadas foram extraídas dos relatórios de risco de mercado já produzidos pela ADITUS. A seguir, uma fotografia da alocação segregada por mandatos ou segmentos, de acordo com as especificações da Política de Investimentos.

VEÍCULO DE INVESTIMENTO	ALOCAÇÃO (R\$)		GESTOR	% PL FUNDO	RISCO DE MERCADO	RENTABILIDADE*							
						1M	3M	6M	ANO	12M	24M	36M	
Renda Fixa	541.642.001,09	68,29%				-0,25%	2,50%	3,88%	8,03%	8,27%	11,59%	16,76%	
Benchmark:	CDI					1,02%	3,15%	6,50%	11,12%	11,97%	16,20%	19,67%	
CARTEIRA PRÓPRIA RF	285.472.105,33	35,99%											
ELETROS PLANO CV O N S CARTEIRA PROPRIA RF	285.472.105,33	35,99%		100%		-	-	-	-	-	-	-	
Benchmark:	CDI					1,02%	3,15%	6,50%	11,12%	11,97%	16,20%	19,67%	
RF REFERENCIADO DI	256.169.895,76	32,30%											
ALFA ITAIPAVA-FI MULT - CRED PRIV - IP	164.208.590,96	20,70%	ALFA	21,37%		1,05%	3,30%	6,95%	12,15%	13,09%	17,83%	21,04%	
BRADESCO FI MULT IPANEMA CRED PRIV	4.933.483,99	0,62%	BRADESCO	22,04%		1,01%	3,11%	6,41%	10,95%	11,76%	15,88%	19,24%	
URCA FI MULT CRED PRIV	87.027.820,80	10,97%	SANTANDER	20,88%		0,92%	3,25%	6,77%	11,86%	12,73%	16,86%	20,21%	
Benchmark:	CDI					1,02%	3,15%	6,50%	11,12%	11,97%	16,20%	19,67%	
Renda Variável	167.726.541,88	21,15%				-5,88%	-0,13%	-0,27%	5,94%	8,39%	2,16%	3,52%	
Benchmark:	IBrX + 2% a.a.					-2,96%	2,73%	1,20%	8,76%	12,38%	7,73%	11,76%	
RV ATIVO	103.945.451,19	13,11%											
SHARP ARPOADOR IBRX ATIVO FIA	69.709.588,07	8,79%	SHARP	15,53%		-2,64%	3,15%	4,84%	16,13%	18,47%	12,18%	19,76%	
FIA SÃO CONRADO	3.860.324,49	0,49%	EQUITAS	15,53%		-13,26%	-7,55%	-7,55%	-11,32%	-9,97%	-28,23%	-34,75%	
FIA CONSTÂNCIA CAMBOINHAS	23.234.846,40	2,93%	CONSTANCIA	15,53%		-7,52%	-3,60%	-3,60%	5,31%	8,67%	6,64%	5,82%	
FIA PIPA	4.161.327,60	0,52%	XP	15,53%		-10,13%	-4,31%	0,87%	13,70%	16,12%	5,45%	-	
CONSTELLATION RESERVA FIA	2.979.364,62	0,38%	CONSTELLATION	15,53%		-10,08%	-1,03%	-1,49%	-9,26%	-10,80%	-28,19%	-	
Benchmark:	IBOVESPA					-3,06%	2,71%	1,02%	7,31%	10,37%	3,30%	3,93%	
CARTEIRA PRÓPRIA RV	28.017.101,29	3,53%											
ELETROS PLANO CV O N S CARTEIRA PROPRIA RV	28.017.101,29	3,53%		100%		-	-	-	-	-	-	-	
Benchmark:	IBX					-3,11%	2,24%	0,20%	6,82%	10,17%	3,57%	5,35%	
RV SMALL CAP	18.296.769,17	2,31%											
GRUMARI FIA	18.296.769,17	2,31%	AZ QUEST	15,53%		-9,91%	-3,86%	-5,35%	-5,69%	-3,62%	-8,41%	-7,68%	
Benchmark:	SMLL					-11,23%	-6,49%	-8,76%	-12,42%	-9,10%	-21,09%	-17,86%	
RV VALOR	17.467.220,23	2,20%											
VINCI JOATINGA FIA	13.738.110,83	1,73%	VINCI	15,53%		-8,87%	-0,49%	-2,38%	0,79%	1,06%	-2,96%	2,97%	
FIA ITACOATIARA	3.729.109,40	0,47%	INDIE CAPITAL	15,53%		-8,74%	-2,19%	-2,64%	-13,21%	-9,83%	-28,03%	-	
Benchmark:	IBOVESPA					-3,06%	2,71%	1,02%	7,31%	10,37%	3,30%	3,93%	
Estruturado	46.531.438,26	5,87%				0,34%	3,15%	7,83%	14,27%	14,71%	21,14%	19,91%	
Benchmark:	INPC + 10% a.a.					1,14%	2,88%	5,13%	14,72%	16,57%	42,17%	64,40%	
MM MACRO	32.100.275,29	4,05%											
QUANTITAS FI MULT ARBITRAGEM LP	8.185.777,46	1,03%	QUANTITAS	3,66%		1,58%	4,57%	9,48%	21,51%	21,33%	29,40%	36,81%	
OCCAM RETORNO ABSOLUTO FIC FI MULT	2.738.132,37	0,35%	OCCAM	0,19%		-0,43%	3,22%	5,43%	11,42%	11,42%	16,26%	27,62%	
OCCAM RETORNO ABSOLUTO ADVISORY FIC FI MUL	10.839.508,04	1,37%	OCCAM	0,66%		-0,43%	3,22%	5,42%	11,43%	11,43%	16,29%	-	
PACIFICO MACRO FIC FI MULT	2.461.724,64	0,31%	PACIFICO	2,65%		-1,77%	1,88%	4,92%	6,22%	7,71%	6,10%	8,92%	
GIANT ZARATHUSTRA II FIC FI MULT	7.875.132,78	0,99%	ZEITGEIST	0,41%		-0,75%	0,48%	1,66%	9,81%	10,71%	23,42%	30,26%	
Benchmark:	CDI					1,02%	3,15%	6,50%	11,12%	11,97%	16,20%	19,67%	
MM LONG-SHORT	14.431.162,96	1,82%											
NAVILS ESTRUTURADO FIC FI MULT	14.431.162,96	1,82%	NAVI CAPITAL	2,68%		1,35%	4,00%	13,34%	17,85%	18,77%	28,55%	31,12%	
Benchmark:	CDI					1,02%	3,15%	6,50%	11,12%	11,97%	16,20%	19,67%	
Exterior	23.255.860,98	2,93%				6,04%	3,34%	8,88%	-20,61%	-16,93%	10,80%	22,52%	
Benchmark:	MSCI WORLD (BRL)					7,55%	5,86%	9,14%	-20,13%	-17,37%	4,59%	48,77%	
RV INVESTIMENTO NO EXTERIOR	23.255.860,98	2,93%											
ISHARES S&P 500 FC FUNDO DE INDICE IE	23.255.860,98	2,93%	BLACKROCK	0,70%		5,91%	3,21%	8,74%	-20,54%	-16,86%	11,07%	64,00%	
Benchmark:	MSCIWBRL					7,55%	5,86%	9,14%	-20,13%	-17,37%	4,59%	48,77%	
Operações com Participantes	11.979.682,18	1,51%				0,33%	0,29%	4,60%	12,58%	14,34%	36,05%	54,28%	
Benchmark:	INPC + 8.68% a.a.					1,05%	2,58%	4,49%	13,47%	15,17%	38,80%	58,58%	
Total	793.130.373,28	100%				3,58%	-1,35%	1,97%	3,48%	7,59%	8,53%	10,22%	15,37%
Benchmark:	INPC + 4.8% a.a.					0,75%	1,68%	2,61%	9,79%	11,06%	29,10%	42,28%	

* Rentabilidades de Carteiras, Segmentos e Planos foram informados pela (o) ELETROS

* As rentabilidades dos fundos de investimentos apresentadas nesse relatório foram obtidas através dos valores das cotas desses fundos, não refletindo, portanto, eventuais movimentações feitas pela EFPC.

O valor total apresentado nesse relatório é o Patrimônio Líquido extraído através do arquivo XML do Plano.

Este documento é propriedade da ADITUS Consultoria Financeira e sua reprodução requer autorização expressa da mesma.

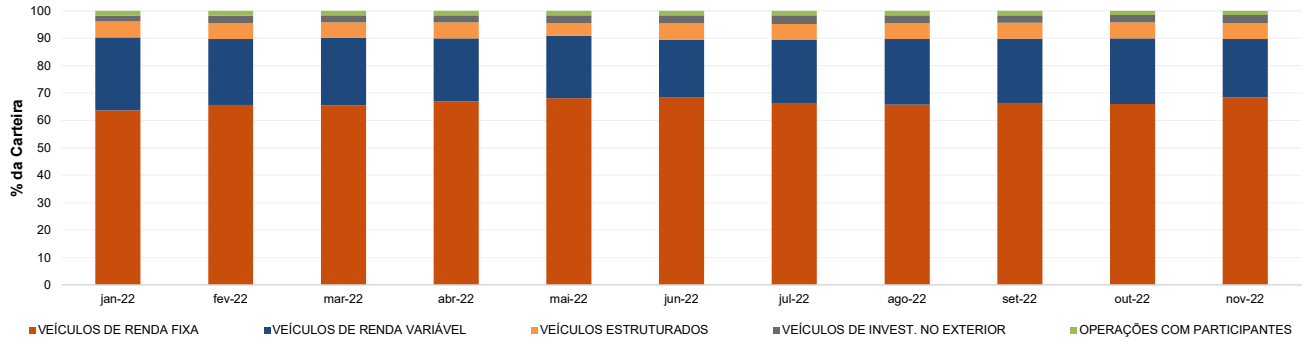
Os dados aqui apresentados foram obtidos junto a fontes públicas, nas quais a ADITUS deposita sua confiança. A ADITUS não se responsabiliza pela acurácia de tais dados.

A ADITUS não se responsabiliza pela utilização das informações aqui contidas para outras finalidades que não sejam meramente informativas.

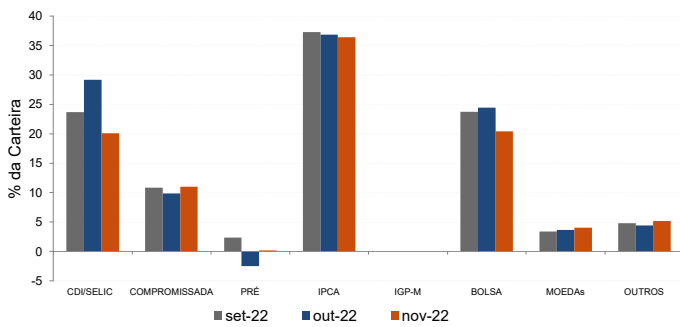
Distribuição da Carteira

O gráfico abaixo apresenta a evolução da carteira de acordo com os segmentos previstos na legislação vigente. A seguir, a exposição por fatores de risco mostra a carteira aberta e os principais fatores de risco que contribuem para a sua exposição ao mercado. A evolução da duration apresenta os principais fatores de risco ao longo do tempo.

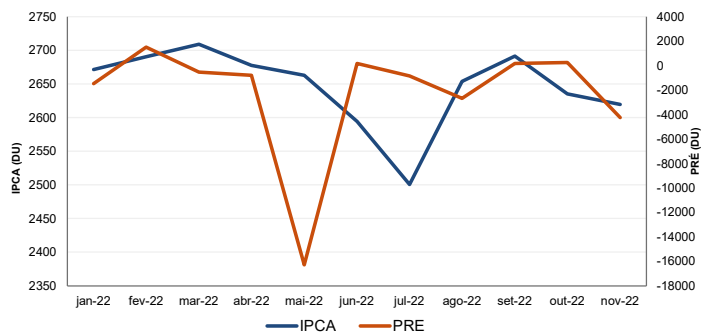
Evolução do Patrimônio Líquido



Exposição Por Fator de Risco (Ativos a Mercado)



Evolução da Duration



Análises de Renda Variável

Essa seção abrange análises sobre a carteira de Renda Variável. Todas as informações sobre concentração são relativas ao total da carteira de Renda Variável do plano.

Maiores Exposições

A análise de maiores exposições apresenta as ações com maior participação na carteira, o setor ao qual pertencem e a evolução da posição em relação ao mês anterior.

Nome	Sector	Atual*	%	Anterior*	%
VALE3	Mineração	16.486,56	9,97	15.020,24	7,79
PETR4	Petróleo, Gás e Biocombustíveis	10.067,67	6,09	11.653,45	6,05
ITSA4	Intermediários Financeiros	9.188,66	5,56	9.702,23	5,04
ELET3	Energia Elétrica	8.233,73	4,98	9.461,05	4,91
EQTL3	Energia Elétrica	7.011,28	4,24	8.474,93	4,40
PRI03	Petróleo, Gás e Biocombustíveis	6.594,13	3,99	6.142,57	3,19
RENT3	Diversos	5.892,70	3,57	7.984,89	4,14
BPAC11	Intermediários Financeiros	5.852,95	3,54	7.977,22	4,14
ITUB4	Intermediários Financeiros	5.012,78	3,03	7.638,29	3,96
BBDC4	Intermediários Financeiros	4.252,87	2,57	4.929,54	2,56

* em mil R\$

Liquidez da Carteira de Ações

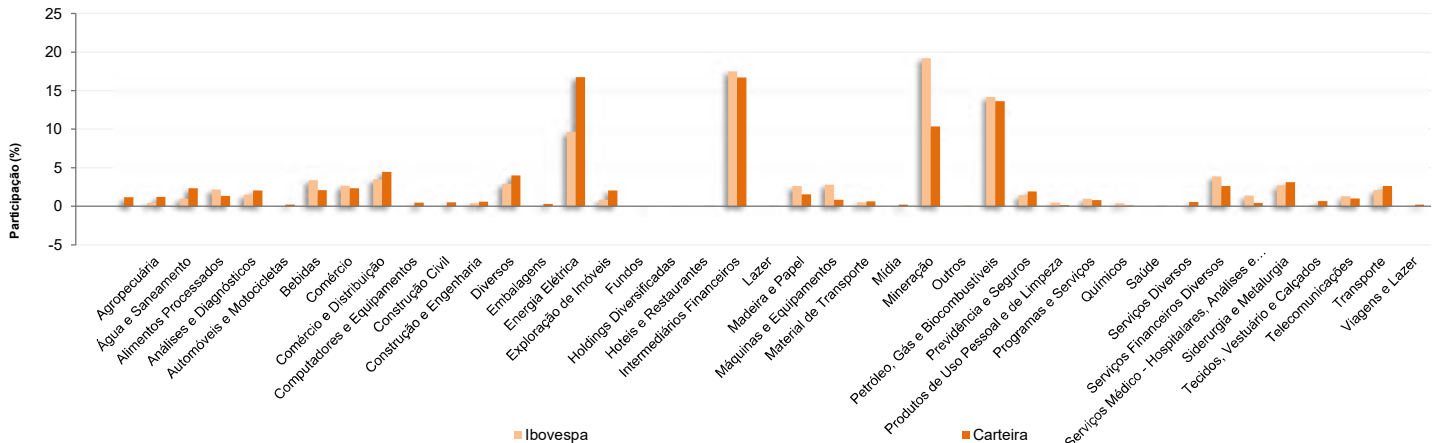
A análise de liquidez das ações apresenta as posições com menor liquidez da carteira, admitindo-se como parâmetro 20% do volume médio de negociação do último mês.

Nome	Valor*	%	% Free Float	Dias para Desmonte
MTSA4	160,61	0,10	0,14	8
CRIV4	34,63	0,02	0,04	8
HBRE3	186,09	0,11	0,14	6
SCAR3	64,75	0,04	0,02	3
LAND3	328,30	0,20	0,05	2
ALLD3	77,54	0,05	0,08	2
EMAE4	31,47	0,02	0,01	2
VALE3	16.486,56	9,97	0,01	1
PETR4	10.067,67	6,09	0,01	1
ITSA4	9.188,66	5,56	0,02	1

* em mil R\$

Concentração por setor

A concentração por setor segrega as ações da carteira em setores da Bovespa e compara os percentuais de alocação da carteira com os do benchmark de renda variável.



Análises de Contrapartes

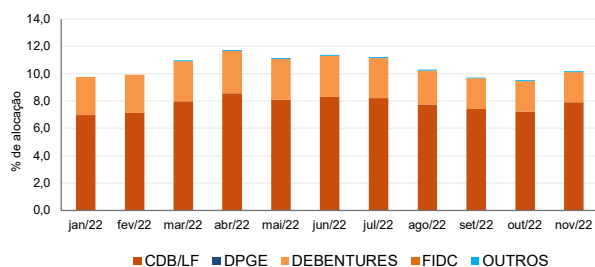
A tabela seguinte apresenta as 10 maiores contrapartes privadas da carteira, incluindo emissores de crédito privado e de ações e suas respectivas faixas de risco de crédito. O gráfico de alocação mostra a evolução da exposição da carteira a crédito e a distribuição desses ativos, por tipo, ao longo do último ano.

Empresas Emissoras e Distribuição por Faixa de Risco de Crédito

Nome	MtM*	%	Faixa de Risco de Crédito
BCO BRADESCO SA	38.213,42	4,92	Faixa 1
VALE SA	16.486,56	2,12	Faixa 1
BCO SAFRA SA	9.848,26	1,27	Faixa 1
ITAUSA SA	9.737,30	1,25	Faixa 2
CENTRAIS ELETRICAS BRASILEIRA SA ELETROBI	9.574,96	1,23	Faixa 2
PETROLEO BRASILEIRO SA PETROBRAS	9.478,60	1,22	Faixa 2
BCO ALFA INVEST SA (EX BCO REAL INVEST SA)	9.380,89	1,21	Faixa 2
EQUATORIAL ENERGIA SA	7.011,28	0,90	Faixa 1
PETRO RIO SA	6.594,13	0,85	Faixa 2
LOCALIZA RENT A CAR SA	5.918,55	0,76	Faixa 1

* em mil R\$

Alocação Por Tipo de Crédito



Mudanças de Faixa de Risco de Crédito no Mês

A tabela seguinte apresenta os títulos de crédito privado que tiveram sua classificação alterada ao longo do último mês. As alterações são checadas primeiro verificando a faixa correspondente da emissão e, em seguida, do emissor.

Títulos Privados	Valor (mil R\$)	Contraparte	Faixa Anterior	Faixa Atual	Venc.	Index.	Taxa	Veículo
ITSA15	392,08	ITAUSA SA	Sem Faixa	Faixa 1	08-ago-25	CDI	1,12%	URCA FI MULT CRED PRIV
ITSA25	156,56	ITAUSA SA	Sem Faixa	Faixa 1	08-ago-25	CDI	1,12%	URCA FI MULT CRED PRIV

ELETROS - ELETROS PLANO CV ONS

Data-base: 30/11/2022

Aquisições de Ativos no Mês

As tabelas a seguir apresentam os títulos adquiridos no último mês. Esses dados são extraídos dos arquivos XMLs da carteira e dos fundos com alocação direta.

É apresentada a faixa de risco de crédito da emissão e, em caso de inexistência, apresenta-se a faixa do emissor.

Títulos Privados	Vencimento	Valor	Valor (% Cart.)	Indexador	Emissor	Data Compra	Tx de Compra	Faixa Atual	Veículo
LF CDI Mensal	11-nov-27	2.605.727	0,34%	CDI	BCO BRADESCO SA	11-nov-22	1,00%	Faixa 1	URCA FI MULT CRED PRIV

