

## ELETROS - ELETROS PLANO CD PURO

Data-base: 30/11/2022

O Relatório de Análise de Investimentos (RAI) apresenta os principais pontos de acompanhamento da carteira de investimentos, sob os aspectos de alocação, concentração e retorno. Apresenta, também, algumas evoluções relevantes para o entendimento do comportamento da carteira ao longo do tempo. As informações apresentadas foram extraídas dos relatórios de risco de mercado já produzidos pela ADITUS. A seguir, uma fotografia da alocação segregada por mandatos ou segmentos, de acordo com as especificações da Política de Investimentos.

VEÍCULO DE INVESTIMENTO	ALOCÇÃO (R\$)		GESTOR	% PL FUNDO	RISCO DE MERCADO	RENTABILIDADE*						
						1M	3M	6M	ANO	12M	24M	36M
<b>Renda Fixa</b>	<b>1.062.366.069,51</b>	<b>68,38%</b>				<b>-0,34%</b>	<b>2,44%</b>	<b>3,70%</b>	<b>7,84%</b>	<b>8,08%</b>	<b>11,28%</b>	<b>16,56%</b>
Benchmark:	CDI					1,02%	3,15%	6,50%	11,12%	11,97%	16,20%	19,67%
<b>CARTEIRA PRÓPRIA RF</b>	<b>600.097.684,02</b>	<b>38,62%</b>										
ELETROS PLANO CD PURO CARTEIRA PROPRIA RF	600.097.684,02	38,62%		100%		-	-	-	-	-	-	-
Benchmark:	CDI					1,02%	3,15%	6,50%	11,12%	11,97%	16,20%	19,67%
<b>RF REFERENCIADO DI</b>	<b>462.268.385,49</b>	<b>29,75%</b>										
ALFA ITAIPAVA-FI MULT - CRED PRIV - IP	296.320.689,84	19,07%	ALFA	38,56%		1,05%	3,30%	6,95%	12,15%	13,09%	17,83%	21,04%
BRADESCO FI MULT IPANEMA CRED PRIV	8.902.660,77	0,57%	BRADESCO	39,77%		1,01%	3,11%	6,41%	10,95%	11,76%	15,88%	19,24%
URCA FI MULT CRED PRIV	157.045.034,88	10,11%	SANTANDER	37,67%		0,92%	3,25%	6,77%	11,86%	12,73%	16,86%	20,21%
Benchmark:	CDI					1,02%	3,15%	6,50%	11,12%	11,97%	16,20%	19,67%
<b>Renda Variável</b>	<b>281.619.166,87</b>	<b>18,13%</b>				<b>-5,88%</b>	<b>-0,13%</b>	<b>-0,27%</b>	<b>5,94%</b>	<b>8,39%</b>	<b>2,16%</b>	<b>3,52%</b>
Benchmark:	IBrX + 2% a.a.					-2,96%	2,73%	1,20%	8,76%	12,38%	7,73%	11,76%
<b>RV ATIVO</b>	<b>174.077.029,05</b>	<b>11,20%</b>										
SHARP ARPOADOR IBRX ATIVO FIA	116.742.366,78	7,51%	SHARP	26,01%		-2,64%	3,15%	4,84%	16,13%	12,18%	19,76%	
FIA SÃO CONRADO	6.464.869,91	0,42%	EQUITAS	26,01%		-13,26%	-7,55%	-7,55%	-11,32%	-9,97%	-28,23%	-34,75%
FIA CONSTÂNCIA CAMBOINHAS	38.911.303,82	2,50%	CONSTANCIA	26,01%		-7,52%	-3,60%	-3,60%	5,31%	8,67%	6,64%	5,82%
FIA PIPA	6.968.958,60	0,45%	XP	26,01%		-10,13%	-4,31%	0,87%	13,70%	16,12%	5,45%	-
CONSTELLATION RESERVA FIA	4.989.529,94	0,32%	CONSTELLATION	26,01%		-10,08%	-1,03%	-1,49%	-9,26%	-10,80%	-28,19%	-
Benchmark:	IBOVESPA					-3,06%	2,71%	1,02%	7,31%	10,37%	3,30%	3,93%
<b>CARTEIRA PRÓPRIA RV</b>	<b>47.648.328,61</b>	<b>3,07%</b>										
ELETROS PLANO CD PURO CARTEIRA PROPRIA RV	47.648.328,61	3,07%		100%		-	-	-	-	-	-	-
Benchmark:	IBX					-3,11%	2,24%	0,20%	6,82%	10,17%	3,57%	5,35%
<b>RV SMALL CAP</b>	<b>30.641.525,74</b>	<b>1,97%</b>										
GRUMARI FIA	30.641.525,74	1,97%	AZ QUEST	26,01%		-9,91%	-3,86%	-5,35%	-5,69%	-3,62%	-8,41%	-7,68%
Benchmark:	SMLL					-11,23%	-6,49%	-8,76%	-12,42%	-9,10%	-21,09%	-17,86%
<b>RV VALOR</b>	<b>29.252.283,47</b>	<b>1,88%</b>										
VINCI JOATINGA FIA	23.007.158,96	1,48%	VINCI	26,01%		-8,77%	-0,49%	-2,38%	0,79%	1,06%	-2,96%	2,97%
FIA ITACOATIARA	6.245.124,51	0,40%	INDIE CAPITAL	26,01%		-8,74%	-2,19%	-2,64%	-13,21%	-9,83%	-28,03%	-
Benchmark:	IBOVESPA					-3,06%	2,71%	1,02%	7,31%	10,37%	3,30%	3,93%
<b>Estruturado</b>	<b>88.572.606,43</b>	<b>5,70%</b>				<b>0,34%</b>	<b>3,15%</b>	<b>7,83%</b>	<b>14,27%</b>	<b>14,71%</b>	<b>21,14%</b>	<b>19,91%</b>
Benchmark:	INPC + 10% a.a.					1,14%	2,88%	5,13%	14,72%	16,57%	42,17%	64,40%
<b>MM MACRO</b>	<b>61.102.883,48</b>	<b>3,93%</b>										
QUANTITAS FI MULT ARBITRAGEM LP	15.581.629,81	1,00%	QUANTITAS	6,96%		1,58%	4,57%	9,48%	21,51%	21,33%	29,40%	36,81%
OCCAM RETORNO ABSOLUTO FIC FI MULT	5.212.035,78	0,34%	OCCAM	0,36%		-0,43%	3,22%	5,43%	11,42%	11,42%	16,26%	27,62%
OCCAM RETORNO ABSOLUTO ADVISORY FIC FI MUL	20.633.006,75	1,33%	OCCAM	1,25%		-0,43%	3,22%	5,42%	11,43%	11,43%	16,29%	-
PACIFICO MACRO FIC FI MULT	4.685.893,57	0,30%	PACIFICO	5,04%		-1,77%	1,88%	4,92%	6,22%	7,71%	6,10%	8,92%
GIANT ZARATHUSTRA II FIC FI MULT	14.990.317,57	0,96%	ZEITGEIST	0,77%		-0,75%	0,48%	1,66%	9,81%	10,71%	23,42%	30,26%
Benchmark:	CDI					1,02%	3,15%	6,50%	11,12%	11,97%	16,20%	19,67%
<b>MM LONG-SHORT</b>	<b>27.469.722,95</b>	<b>1,77%</b>										
NAVILS ESTRUTURADO FIC FI MULT	27.469.722,95	1,77%	NAVI CAPITAL	5,10%		1,35%	4,00%	13,34%	17,85%	18,77%	28,55%	31,12%
Benchmark:	CDI					1,02%	3,15%	6,50%	11,12%	11,97%	16,20%	19,67%
<b>Exterior</b>	<b>46.722.512,66</b>	<b>3,01%</b>				<b>6,04%</b>	<b>3,34%</b>	<b>8,88%</b>	<b>-20,61%</b>	<b>-16,93%</b>	<b>10,80%</b>	<b>22,52%</b>
Benchmark:	MSCI WORLD (BRL)					7,55%	5,86%	9,14%	-20,13%	-17,37%	4,59%	48,77%
<b>RV INVESTIMENTO NO EXTERIOR</b>	<b>46.722.512,66</b>	<b>3,01%</b>										
ISHARES S&P 500 FC FUNDO DE INDICE IE	46.722.512,66	3,01%	BLACKROCK	1,41%		5,91%	3,21%	8,74%	-20,54%	-16,86%	11,07%	64,00%
Benchmark:	MSCIWBRL					7,55%	5,86%	9,14%	-20,13%	-17,37%	4,59%	48,77%
<b>Operações com Participantes</b>	<b>26.520.158,32</b>	<b>1,71%</b>				<b>-0,82%</b>	<b>-1,17%</b>	<b>1,64%</b>	<b>9,79%</b>	<b>11,65%</b>	<b>31,84%</b>	<b>46,37%</b>
Benchmark:	INPC + 8.68% a.a.					1,05%	2,58%	4,49%	13,47%	15,17%	38,80%	58,58%
<b>Imobiliário</b>	<b>45.293.198,28</b>	<b>2,92%</b>				<b>0,43%</b>	<b>1,31%</b>	<b>3,62%</b>	<b>5,35%</b>	<b>6,94%</b>	<b>30,92%</b>	<b>41,89%</b>
Benchmark:	INPC					0,38%	0,53%	0,23%	5,21%	5,97%	17,59%	23,70%
<b>Total</b>	<b>1.553.714.249,38</b>	<b>100%</b>				<b>3,54%</b>	<b>-1,22%</b>	<b>1,98%</b>	<b>3,46%</b>	<b>7,38%</b>	<b>8,30%</b>	<b>10,68%</b>
Benchmark:	INPC + 4.8% a.a.					0,75%	1,68%	2,61%	9,79%	11,06%	29,10%	42,28%

\* Rentabilidades de Carteiras, Segmentos e Planos foram informados pela (o) ELETROS

\* As rentabilidades dos fundos de investimentos apresentadas nesse relatório foram obtidas através dos valores das cotas desses fundos, não refletindo, portanto, eventuais movimentações feitas pela EFPC.

O valor total apresentado nesse relatório é o Patrimônio Líquido extraído através do arquivo XML do Plano.

Este documento é propriedade da ADITUS Consultoria Financeira e sua reprodução requer autorização expressa da mesma.

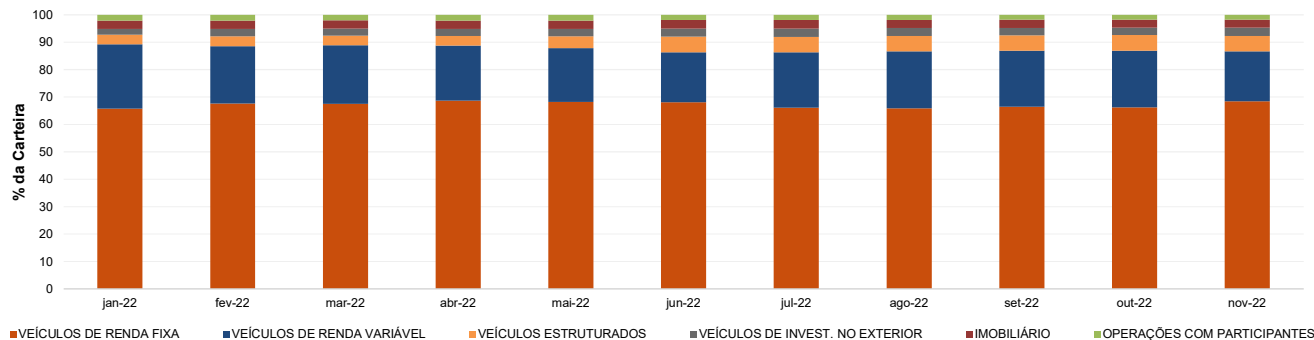
Os dados aqui apresentados foram obtidos junto a fontes públicas, nas quais a ADITUS deposita sua confiança. A ADITUS não se responsabiliza pela acurácia de tais dados.

A ADITUS não se responsabiliza pela utilização das informações aqui contidas para outras finalidades que não sejam meramente informativas.

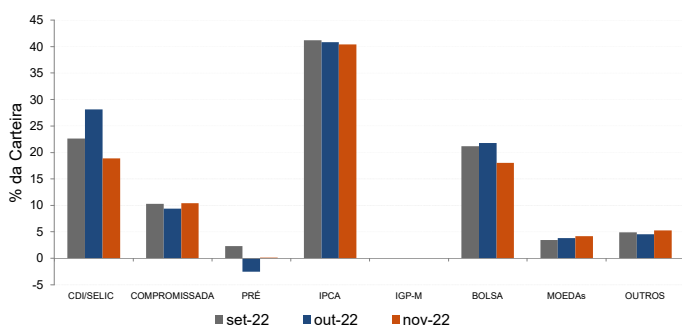
## Distribuição da Carteira

O gráfico abaixo apresenta a evolução da carteira de acordo com os segmentos previstos na legislação vigente. A seguir, a exposição por fatores de risco mostra a carteira aberta e os principais fatores de risco que contribuem para a sua exposição ao mercado. A evolução da duration apresenta os principais fatores de risco ao longo do tempo.

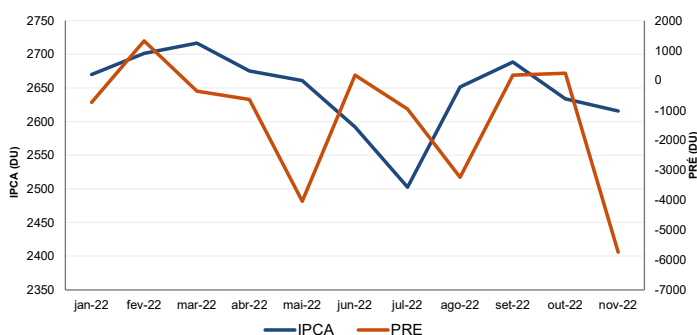
## Evolução do Patrimônio Líquido



## Exposição Por Fator de Risco (Ativos a Mercado)



## Evolução da Duration



## Análises de Renda Variável

Essa seção abrange análises sobre a carteira de Renda Variável. Todas as informações sobre concentração são relativas ao total da carteira de Renda Variável do plano.

### Maiores Exposições

A análise de maiores exposições apresenta as ações com maior participação na carteira, o setor ao qual pertencem e a evolução da posição em relação ao mês anterior.

Nome	Setor	Atual*	%	Anterior*	%
VALE3	Mineração	27.727,95	9,95	25.271,12	7,74
PETR4	Petróleo, Gás e Biocombustíveis	17.287,03	6,20	19.886,19	6,09
ITSA4	Intermediários Financeiros	15.530,50	5,57	16.480,46	5,05
ELET3	Energia Elétrica	14.033,58	5,03	16.229,64	4,97
EQTL3	Energia Elétrica	11.972,61	4,29	14.515,52	4,45
PRI03	Petróleo, Gás e Biocombustíveis	11.081,81	3,97	10.438,62	3,20
RENT3	Diversos	9.940,77	3,57	13.565,73	4,15
BPAC11	Intermediários Financeiros	9.914,29	3,56	13.582,02	4,16
ITUB4	Intermediários Financeiros	8.654,98	3,10	13.101,94	4,01
BBDC4	Intermediários Financeiros	7.072,99	2,54	8.255,82	2,53

\* em mil R\$

### Liquidez da Carteira de Ações

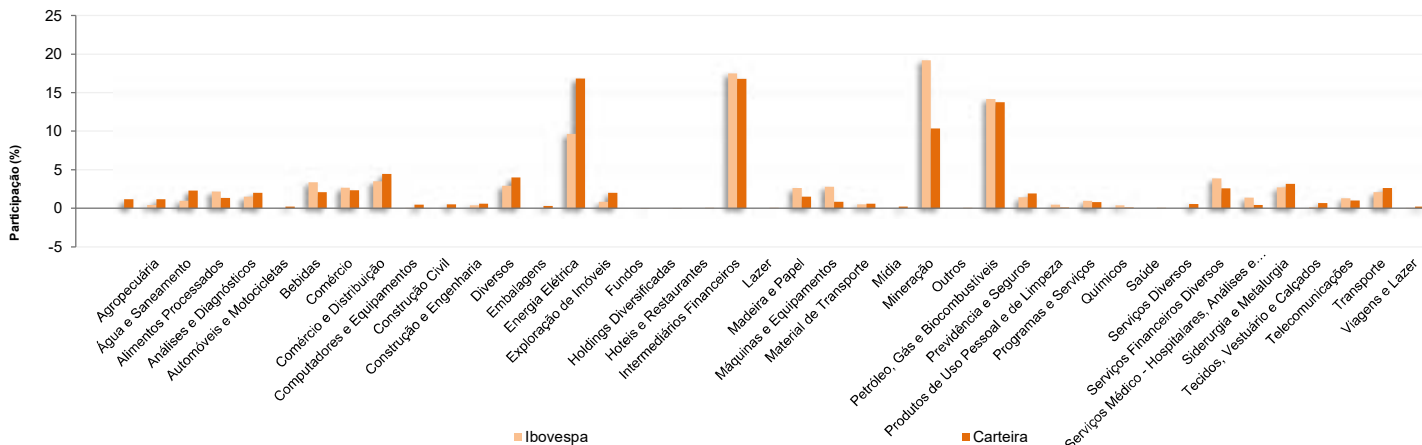
A análise de liquidez das ações apresenta as posições com menor liquidez da carteira, admitindo-se como parâmetro 20% do volume médio de negociação do último mês.

Nome	Valor*	%	% Free Float	Dias para Desmonte
MTSA4	268,98	0,10	0,23	14
CRIV4	57,99	0,02	0,07	12
HBRE3	311,64	0,11	0,23	9
SCAR3	108,44	0,04	0,03	6
LAND3	549,80	0,20	0,08	3
ALLD3	129,86	0,05	0,13	3
EMAE4	52,70	0,02	0,02	3
AGXY3	133,31	0,05	0,02	2
KRSA3	64,07	0,02	0,05	2
EALT4	63,50	0,02	0,15	2

\* em mil R\$

## Concentração por setor

A concentração por setor segrega as ações da carteira em setores da Bovespa e compara os percentuais de alocação da carteira com os do benchmark de renda variável.



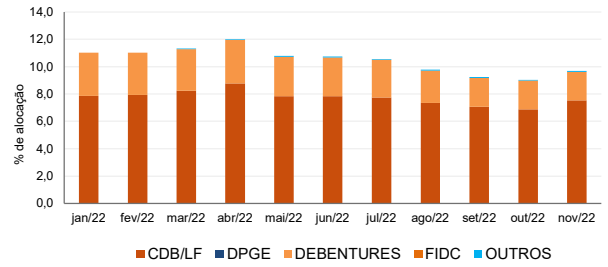
**Análises de Contrapartes**

A tabela seguinte apresenta as 10 maiores contrapartes privadas da carteira, incluindo emissores de crédito privado e de ações e suas respectivas faixas de risco de crédito. O gráfico de alocação mostra a evolução da exposição da carteira a crédito e a distribuição desses ativos, por tipo, ao longo do último ano.

**Empresas Emissoras e Distribuição por Faixa de Risco de Crédito**

Nome	MtM*	%	Faixa de Risco de Crédito
BCO BRADESCO SA	68.347,03	4,63	Faixa 1
VALE SA	27.727,95	1,88	Faixa 1
BCO SAFRA SA	17.771,56	1,20	Faixa 1
BCO ALFA INVEST SA (EX BCO REAL INVEST SA)	16.928,18	1,15	Faixa 2
ITAUSA SA	16.520,54	1,12	Faixa 2
CENTRAIS ELETRICAS BRASILEIRA SA ELETROB	16.467,79	1,12	Faixa 2
PETROLEO BRASILEIRO SA PETROBRAS	16.146,20	1,09	Faixa 2
EQUATORIAL ENERGIA SA	11.972,61	0,81	Faixa 1
PETRO RIO SA	11.081,81	0,75	Faixa 2
LOCALIZA RENT A CAR SA	9.984,27	0,68	Faixa 1

\* em mil R\$

**Alocação Por Tipo de Crédito**

**Mudanças de Faixa de Risco de Crédito no Mês**

A tabela seguinte apresenta os títulos de crédito privado que tiveram sua classificação alterada ao longo do último mês. As alterações são checadas primeiro verificando a faixa correspondente da emissão e, em seguida, do emissor.

Títulos Privados	Valor (mil R\$)	Contraparte	Faixa Anterior	Faixa Atual	Venc.	Index.	Taxa	Veículo
ITSA15	707,52	ITAUSA SA	Sem Faixa	Faixa 1	08-ago-25	CDI	1,12%	URCA FI MULT CRED PRIV
ITSA25	282,52	ITAUSA SA	Sem Faixa	Faixa 1	08-ago-25	CDI	1,12%	URCA FI MULT CRED PRIV

**ELETROS - ELETROS PLANO CD PURO**

**Data-base:** 30/11/2022

## Aquisições de Ativos no Mês

As tabelas a seguir apresentam os títulos adquiridos no último mês. Esses dados são extraídos dos arquivos XMLs da carteira e dos fundos com alocação direta.

É apresentada a faixa de risco de crédito da emissão e, em caso de inexistência, apresenta-se a faixa do emissor.

Títulos Privados	Vencimento	Valor	Valor (% Cart.)	Indexador	Emissor	Data Compra	Tx de Compra	Faixa Atual	Veículo
LF CDI Mensal	11-nov-27	4.702.134	0,32%	CDI	BCO BRADESCO SA	11-nov-22	1,00%	Faixa 1	URCA FI MULT CRED PRIV

