

Plano CD 1

Rentabilidade por Segmentos do Plano

Faixa de Alocação de ativos (PI 2023)

	Mínima	Máxima
Renda Fixa	29%	92%
Renda Variável	5%	35%
Empréstimos	3%	8%
Imóveis	0%	13%
Inv. Estruturados	0%	10%
Inv. no Exterior	0%	10%

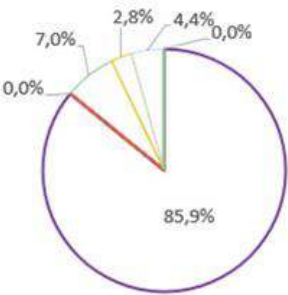
Rentabilidade Nominal (CD ELETROBRAS 1)

	Maio	Acumulada 2023	Acumulada (PI 2023)
Renda Fixa	1,2%	2,7%	5,0%
Renda Variável	4,6%	-0,3%	6,5%
Empréstimos	1,5%	8,2%	7,6%
Imóveis	0,8%	2,3%	2,8%
Inv. Estruturados	0,0%	-0,1%	5,8%
Inv. no Exterior	1,5%	3,7%	6,9%

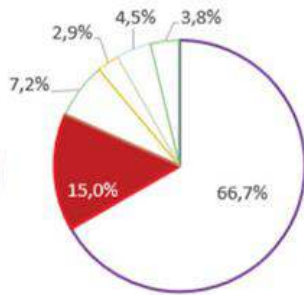
Patrimônio preliminar de
R\$ 603,4 milhões
em Maio de 2023.

Alocação por Perfil de Investimento

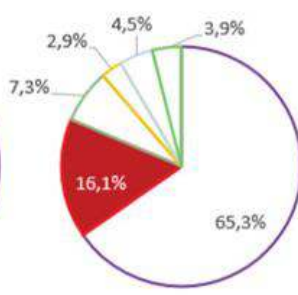
Super Conservador



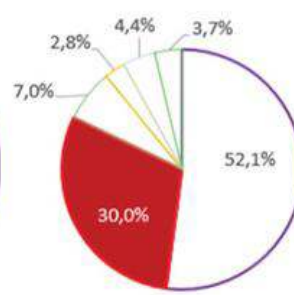
Conservador



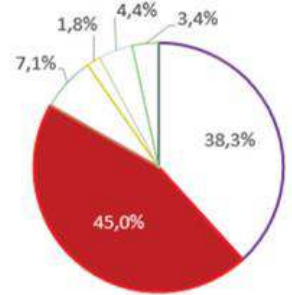
Perfil Eletros*



Moderado



Agressivo



■ Renda variável
 ■ Renda fixa
 ■ Empréstimos
 ■ Imóveis
 ■ Inv. Estruturados
 ■ Inv. no Exterior

* Alocação dinâmica, podendo variar de acordo com a leitura de mercado da gestão Eletros, dentro dos limites estabelecidos na Política de Investimentos.

Rentabilidade Preliminar por Perfil de Investimentos

No mês, o retorno consolidado do Perfil Eletros foi 1,6% versus 0,7% da taxa de referência, devido a valorização positiva da bolsa de valores (IBrX). A rentabilidade da renda fixa do plano ficou acima do CDI, que é o índice de referência do segmento, na carteira de títulos a participação atrelada ao IPCA apresentou ganhos consistentes, enquanto a parcela do IGP-M teve uma desvalorização no curto prazo por conta do aumento das taxas. Dessa forma, o perfil Eletros obteve uma rentabilidade acima da sua taxa de referência no mês de Maio.

	jun/22	jul/22	ago/22	set/22	out/22	nov/22	dez/22	jan/23	fev/23	mar/23	abr/23	mai/23	Acumulado		
													2023	12 meses	24 meses
Plano CD Eletrobras 1*	-2,4%	-	-	-	-	-	-	-	-	-	-	-	-	-	-
Perfil ELETROS	-	1,3%	2,4%	0,6%	1,7%	-1,8%	-1,1%	0,9%	-0,7%	0,6%	1,4%	1,6%	3,9%	-	-
Perfil Super Conservador	-	0,1%	1,7%	1,1%	0,4%	-0,2%	0,2%	0,3%	0,8%	1,6%	1,2%	1,1%	5,1%	-	-
Perfil Conservador	-	1,0%	2,7%	0,6%	1,4%	-1,3%	-0,9%	0,8%	-0,4%	0,9%	1,4%	1,6%	4,3%	-	-
Perfil Moderado	-	1,4%	3,3%	0,5%	2,1%	-2,2%	-1,4%	1,1%	-1,6%	0,2%	1,6%	2,2%	3,4%	-	-
Perfil Agressivo	-	1,9%	4,5%	0,3%	2,8%	-3,3%	-2,0%	1,5%	-2,9%	-0,5%	1,7%	2,7%	2,4%	-	-
Taxa de Referência ¹	1,0%	-0,2%	0,1%	0,1%	0,9%	0,8%	1,1%	0,9%	1,2%	1,0%	0,9%	0,7%	4,8%	-	-
INPC	0,6%	-0,6%	-0,3%	-0,3%	0,5%	0,4%	0,7%	0,5%	0,8%	0,6%	0,5%	0,4%	2,8%	-	-
CDI ²	1,0%	1,0%	1,2%	1,1%	1,0%	1,0%	1,1%	1,1%	0,9%	1,2%	0,9%	1,1%	5,4%	-	-
IBRX ³	-11,6%	4,4%	6,1%	0,0%	5,6%	-3,1%	-2,6%	3,5%	-7,6%	-3,1%	1,9%	3,6%	-2,1%	-	-

* A partir do mês de Julho, o plano CD Eletrobras 1 começou a ser separado de acordo com a rentabilidade por perfil, com o encerramento do processo de migração.

[1] Taxa de referência do plano CD ELETROBRAS: variação do INPC acrescida de 5,65% em 2016, 2017 e 2018. Em 2019 a taxa utilizada era INPC + 5,64%. Em 2020 a taxa era INPC + 4,80%, 2021 a taxa é INPC + 4,50% e a taxa para 2022 volta a ser INPC + 4,80% e continua para o ano de 2023.

[2] CDI é o Certificado de Depósito Interbancário e índice de referência do segmento de renda fixa da ELETROS.

[3] IBrX é o Índice Brasil e referência do segmento de renda variável da ELETROS.

*A rentabilidade é bruta, ou seja, não exclui a taxa de administração ou outros custos dos planos.



Accesse o E-book de Perfis de Investimento

Conheça a diferença entre perfis e os que melhor se adequam para cada momento de sua vida.

eletros.com.br/perfis-de-investimento/