

Plano CD ELETROBRÁS

Rentabilidade por Segmentos do Plano

Faixa de Alocação de ativos (PI 2023)

	Mínima	Máxima
Renda Fixa	26%	89%
Renda Variável	9%	39%
Empréstimos	1%	8%
Imóveis	0%	6%
Inv. Estruturados	0%	10%
Inv. no Exterior	0%	10%

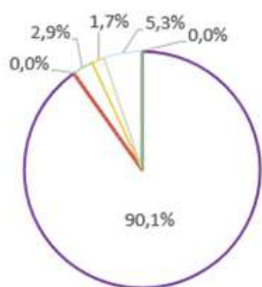
Rentabilidade Nominal (PLANO CD ELETROBRÁS)

	Fevereiro	Acumulada 2023	Acumulada (PI 2023)
Renda Fixa	1,1%	1,1%	2,1%
Renda Variável	-7,1%	-3,5%	2,7%
Empréstimos	0,6%	0,9%	3,1%
Imóveis	0,4%	1,1%	1,3%
Inv. Estruturados	0,7%	1,0%	2,4%
Inv. no Exterior	0,5%	1,9%	2,9%

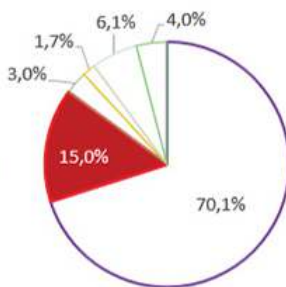
Patrimônio preliminar de
R\$ 1.546,5 milhões
em Fevereiro de 2023.

Alocação por Perfil de Investimento

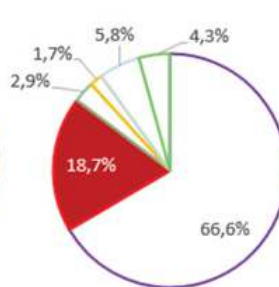
Super Conservador



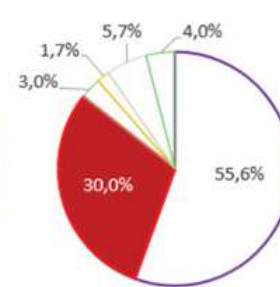
Conservador



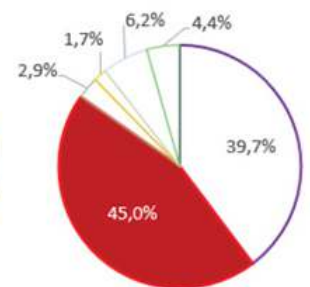
Perfil Eletros*



Moderado



Agressivo



■ Renda variável ■ Renda fixa ■ Empréstimos ■ Imóveis ■ Inv. Estruturados ■ Inv. no Exterior

* Alocação dinâmica, podendo variar de acordo com a leitura de mercado da gestão Eletros, dentro dos limites estabelecidos na Política de Investimentos.

Rentabilidade Preliminar por Perfil de Investimentos

No mês, o retorno consolidado do Perfil Eletros foi -0,4% versus 1,2% da taxa de referência, devido a forte desvalorização da bolsa de valores (IBrX). A rentabilidade da renda fixa do plano ficou positiva, por conta do fechamento das taxas de títulos públicos pertencentes a carteira de Renda Fixa do plano, melhorando a rentabilidade no curto prazo. Entretanto, o perfil Eletros obteve uma rentabilidade abaixo da sua taxa de referência no mês de Fevereiro.

													Acumulado		
	mar/22	abr/22	mai/22	jun/22	jul/22	ago/22	set/22	out/22	nov/22	dez/22	jan/23	fev/23	2023	12 meses	24 meses
Perfil ELETROS	2,7%	-1,8%	1,4%	-2,6%	1,1%	2,9%	1,0%	2,3%	-1,4%	-0,9%	0,8%	-0,4%	0,5%	5,2%	7,4%
Perfil Super Conservador	1,9%	0,5%	1,1%	0,2%	0,1%	1,7%	1,6%	1,0%	0,1%	0,2%	0,3%	1,0%	1,3%	10,0%	14,0%
Perfil Conservador	2,4%	-1,1%	1,2%	-1,6%	0,7%	2,4%	1,2%	1,8%	-0,9%	-0,6%	0,6%	-0,1%	0,5%	6,1%	9,2%
Perfil Moderado	3,0%	-2,4%	1,5%	-3,3%	1,3%	3,2%	1,0%	2,6%	-1,9%	-1,2%	1,0%	-1,2%	-0,2%	3,3%	5,6%
Perfil Agressivo	3,6%	-3,7%	1,7%	-5,1%	1,9%	4,1%	0,8%	3,4%	-2,9%	-1,8%	1,4%	-2,4%	-1,0%	0,4%	2,0%
Taxa de Referência ¹	2,1%	1,4%	0,8%	1,0%	-0,2%	0,1%	0,1%	0,9%	0,8%	1,1%	0,9%	1,2%	2,1%	10,6%	28,1%
INPC	1,7%	1,0%	0,5%	0,6%	-0,6%	-0,3%	-0,3%	0,5%	0,4%	0,7%	0,5%	0,8%	1,2%	5,5%	16,9%
CDI ²	0,9%	0,8%	1,0%	1,0%	1,0%	1,2%	1,1%	1,0%	1,0%	1,1%	1,1%	0,9%	2,1%	13,0%	19,4%
IBRX ³	6,0%	-10,1%	3,2%	-11,6%	4,4%	6,1%	0,0%	5,6%	-3,1%	-2,6%	3,5%	-7,6%	-4,3%	-8,2%	-5,6%

[1] Taxa de referência do Plano CD ELETROBRÁS: variação do INPC acrescida de 5,65% em 2016, 2017 e 2018. Em 2019 a taxa utilizada era INPC + 5,64%. Em 2020 a taxa era INPC +4,80%, 2021 a taxa é INPC +4,50% e a taxa para 2022 volta a ser INPC +4,80%. Em 2023 houve a mudança da taxa para 5,20%.

[2] CDI é o Certificado de Depósito Interbancário e índice de referência do segmento de renda fixa da ELETROS.

[3] IBrX é o Índice Brasil e referência do segmento de renda variável da ELETROS.

*A rentabilidade é bruta, ou seja, não exclui a taxa de administração ou outros custos dos planos.



**Acesse o E-book de
Perfis de Investimento**

Conheça a diferença entre perfis e os que melhor se adequam para cada momento de sua vida.

eletros.com.br/perfis-de-investimento/