

# Plano CD I

## Rentabilidade por Segmentos do Plano

### Faixa de Alocação de ativos (PI 2022)

	Mínima	Máxima
Renda Fixa	29%	92%
Renda Variável	5%	35%
Empréstimos	3%	8%
Imóveis	0%	13%
Inv. Estruturados	0%	10%
Inv. no Exterior	0%	10%

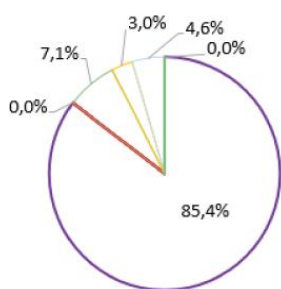
### Rentabilidade Nominal (CD ELETROBRAS 1)

	Novembro	Acumulada 2022	Acumulada (PI 2022)
Renda Fixa	-1,0%	10,2%	12,0%
Renda Variável	-5,9%	5,9%	16,9%
Empréstimos	1,9%	16,0%	15,3%
Imóveis	0,8%	5,7%	4,6%
Inv. Estruturados	0,3%	14,3%	9,0%
Inv. no Exterior	6,0%	-20,6%	14,1%

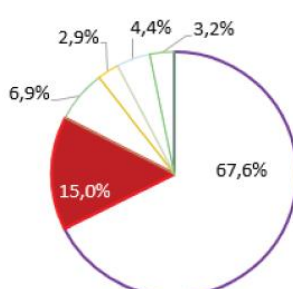
Patrimônio preliminar de  
**R\$ 630,8 milhões**  
 em Novembro de 2022.

## Alocação por Perfil de Investimento

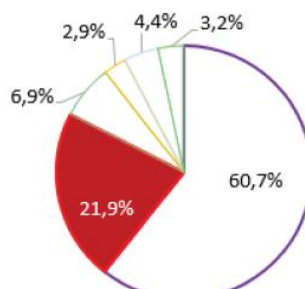
### Super Conservador



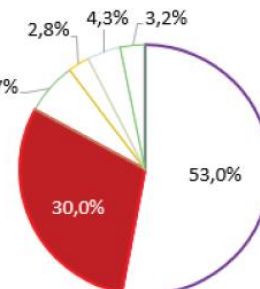
### Conservador



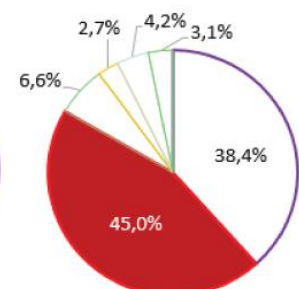
### Perfil Eletros\*



### Moderado



### Agressivo



■ Renda variável ■ Renda fixa ■ Empréstimos ■ Imóveis ■ Investimentos Estruturados ■ Investimentos no Exterior

\* Alocação dinâmica, podendo variar de acordo com a leitura de mercado da gestão Eletros, dentro dos limites estabelecidos na Política de Investimentos.

## Rentabilidade Preliminar por Perfil de Investimentos

No mês, o retorno consolidado do Perfil Eletros foi -1,8% versus 0,8% da taxa de referência, devido a desvalorização da bolsa de valores (IBrX) no mês de Novembro. A rentabilidade da renda fixa do plano ficou negativa por conta da desvalorização dos títulos atrelados ao IGP-M e IPCA. Dessa forma, o perfil Eletros obteve uma rentabilidade abaixo da sua taxa de referência no mês de Novembro.

	Mês												Acumulado		
	dez/21	jan/22	fev/22	mar/22	abr/22	mai/22	jun/22	jul/22	ago/22	set/22	out/22	nov/22	2022	12 meses	24 meses
Plano CD Eletrobras 1*	0,3%	2,6%	0,8%	2,7%	-1,6%	1,1%	-2,4%						3,4%	-	-
Perfil ELETROS	-	-	-	-	-	-	1,3%	2,4%	0,6%	1,7%	-1,8%	4,3%	-	-	
Perfil Super Conservador	-	-	-	-	-	-	0,1%	1,7%	1,1%	0,4%	-0,1%	3,3%	-	-	
Perfil Conservador	-	-	-	-	-	-	1,0%	2,7%	0,6%	1,4%	-1,2%	4,6%	-	-	
Perfil Moderado	-	-	-	-	-	-	1,4%	3,3%	0,5%	2,1%	-2,0%	5,3%	-	-	
Perfil Agressivo	-	-	-	-	-	-	1,9%	4,5%	0,3%	2,8%	-3,1%	6,4%	-	-	
Taxa de Referência <sup>1</sup>	-	1,0%	1,4%	2,1%	1,4%	0,8%	1,0%	-0,2%	0,1%	0,1%	0,9%	0,8%	9,8%	-	-
INPC	-	0,7%	1,0%	1,7%	1,0%	0,5%	0,6%	-0,6%	-0,3%	-0,3%	0,5%	0,4%	5,2%	-	-
CDI <sup>2</sup>	-	0,7%	0,7%	0,9%	0,8%	1,0%	1,0%	1,0%	1,2%	1,1%	1,0%	1,0%	11,1%	-	-
IBRX <sup>3</sup>	-	6,9%	1,5%	6,0%	-10,1%	3,2%	-11,6%	4,4%	6,1%	0,0%	5,6%	-3,1%	6,8%	-	-

\* A partir do mês de Julho, o plano CD Eletrobras 1 começou a ser separado de acordo com a rentabilidade por perfil, com o encerramento do processo de migração.

[1] Taxa de referência do Plano CD I: variação do INPC acrescida de 5,65% em 2016, 2017 e 2018. Em 2019 a taxa utilizada era INPC + 5,64%. Em 2020 a taxa era INPC + 4,80%, 2021 a taxa é INPC + 4,50% e a taxa para 2022 volta a ser INPC + 4,80%.

[2] CDI é o Certificado de Depósito Interbancário e índice de referência do segmento de renda fixa da ELETROS.

[3] IBrX é o Índice Brasil e referência do segmento de renda variável da ELETROS.

\*A rentabilidade é bruta, ou seja, não exclui a taxa de administração ou outros custos dos planos.



**Accesse o E-book de  
 Perfis de Investimento**

Conheça a diferença entre perfis  
 e os que melhor se adequam  
 para cada momento de sua vida.

[eletros.com.br/perfis-de-investimento/](http://eletros.com.br/perfis-de-investimento/)