

ELETROS - ELETROS PLANO BD

Data-base: 31/12/2021

O Relatório de Análise de Investimentos (RAI) apresenta os principais pontos de acompanhamento da carteira de investimentos, sob os aspectos de alocação, concentração e retorno. Apresenta, também, algumas evoluções relevantes para o entendimento do comportamento da carteira ao longo do tempo. As informações apresentadas foram extraídas dos relatórios de risco de mercado já produzidos pela ADITUS. A seguir, uma fotografia da alocação segregada por mandatos ou segmentos, de acordo com as especificações da Política de Investimentos.

VEÍCULO DE INVESTIMENTO	ALOCÇÃO (R\$)		GESTOR	% PL FUNDO	RISCO DE MERCADO	RENTABILIDADE*							
						1M	3M	6M	ANO	12M	24M	36M	
Renda Fixa	1.132.677.422,10		55,29%			-1,06%	-0,05%	-3,14%	5,44%	5,44%	21,02%	53,73%	
Benchmark:	CDI					0,76%	1,84%	3,09%	4,40%	4,40%	7,28%	13,69%	
CARTEIRA PRÓPRIA RF	871.333.769,58		42,53%										
ELETROS PLANO BD CARTEIRA PROPRIA RF	871.333.769,58		42,53%		100%	2,53%	-	-	-	-	-	-	
Benchmark:	CDI					0,76%	1,84%	3,09%	4,40%	4,40%	7,28%	13,69%	
RF REFERENCIADO DI	261.343.652,52		12,76%										
ALFA ITAIPAVA FI MULT CRED PRIV IP	167.104.746,54	8,16%	ALFA	22,41%	0,03%	0,85%	2,05%	3,41%	4,73%	4,73%	7,52%	13,90%	
BRADESCO FI MULT IPANEMA CRED PRIV	4.716.621,97	0,23%	BRADESCO	23,38%	0,00%	0,73%	1,79%	3,01%	4,28%	4,28%	7,08%	13,39%	
URCA FI MULT CRED PRIV	89.522.284,02	4,37%	SANTANDER	22,08%	0,14%	0,78%	1,66%	2,84%	4,01%	4,01%	6,97%	13,67%	
Benchmark:	CDI					0,76%	1,84%	3,09%	4,40%	4,40%	7,28%	13,69%	
Renda Variável	530.586.782,77		25,90%			2,32%	-6,49%	-18,66%	-11,06%	-11,06%	-9,33%	24,09%	
Benchmark:	IBrX + 2% a.a.					3,33%	-5,04%	-17,55%	-9,41%	-9,41%	-4,37%	30,13%	
RV ATIVO	258.186.062,50		12,60%										
SHARP ARPOADOR IBRX ATIVO FIA	163.341.364,76	7,97%	SHARP	42,26%	7,54%	2,01%	-6,50%	-17,73%	-11,39%	-11,39%	-3,60%	31,72%	
FIA SAO CONRADO	11.845.411,18	0,58%	EQUITAS	42,26%	8,02%	1,52%	-21,00%	-33,98%	-25,69%	-25,69%	-31,28%	-8,31%	
FIA CONSTANCIA CAMBOINHAS	64.105.384,52	3,13%	CONSTANCIA	42,26%	5,19%	3,19%	-4,12%	-14,72%	-4,38%	-4,38%	-10,47%	-	
FIA PIPA	9.959.334,45	0,49%	XP	42,26%	5,19%	2,13%	-6,11%	-21,46%	-13,30%	-13,30%	-	-	
CONSTELLATION RESERVA FIA	8.934.567,59	0,44%	CONSTELLATION	42,26%	7,45%	-1,70%	-20,11%	-29,05%	-25,73%	-25,73%	-	-	
Benchmark:	IBOVESPA					2,85%	-5,55%	-17,33%	-11,93%	-11,93%	-9,36%	19,27%	
CARTEIRA PRÓPRIA RV	112.218.994,03		5,48%										
ELETROS PLANO BD CARTEIRA PROPRIA RV	112.218.994,03		5,48%		100%	8,31%	-	-	-	-	-	-	
Benchmark:	IBX					3,14%	-5,51%	-18,37%	-11,17%	-11,17%	-8,07%	22,63%	
RV VALOR	69.689.341,56		3,40%										
VINCI JOATINGA FIA	57.996.932,47	2,83%	VINCI	42,26%	5,23%	0,27%	-4,94%	-16,84%	-11,93%	-11,93%	-9,12%	-	
FIA ITACOATIARA	11.692.409,09	0,57%	INDIE CAPITAL	42,26%	11,20%	3,89%	-16,29%	-28,55%	-22,81%	-22,81%	-	-	
Benchmark:	IBOVESPA					2,85%	-5,55%	-17,33%	-11,93%	-11,93%	-9,36%	19,27%	
RV SMALL CAP	61.531.477,42		3,00%										
GRUMARI FIA	61.531.477,42	3,00%	AZ QUEST	42,26%	4,40%	2,20%	-8,10%	-20,07%	-9,19%	-9,19%	-11,07%	33,65%	
Benchmark:	SMLL					3,80%	-11,28%	-24,79%	-16,20%	-16,20%	-16,75%	31,71%	
RV PASSIVO	28.960.907,26		1,41%										
ISHARES IBOVESPA FUNDO DE INDICE	28.960.907,26	1,41%	BLACKROCK	0,17%	7,45%	2,62%	-5,23%	-17,15%	-11,88%	-11,88%	-9,42%	7,44%	
Benchmark:	IBOVESPA					2,85%	-5,55%	-17,33%	-11,93%	-11,93%	-9,36%	19,27%	
Estruturado	65.379.823,85		3,19%										
Benchmark:	INPC + 10% a.a.					1,61%	5,23%	11,23%	21,13%	21,13%	40,45%	61,48%	
MM MACRO	33.423.240,42		1,63%										
QUANTITAS FI MULT ARBITRAGEM LP	9.476.013,19	0,46%	QUANTITAS	4,15%		-0,14%	-0,02%	1,42%	4,43%	4,43%	12,85%	20,77%	
OCCAM RETORNO ABSOLUTO FC FI MULT	3.456.536,35	0,17%	OCCAM	0,19%	1,97%	0,00%	0,75%	1,53%	3,36%	3,36%	12,40%	28,98%	
OCCAM RETORNO ABSOLUTO ADV FC FI MULT	13.682.309,28	0,67%	OCCAM	0,60%	1,97%	0,00%	0,74%	1,53%	3,38%	3,38%	12,28%	-	
PACIFICO MACRO FC FI MULT	3.259.756,35	0,16%	PACIFICO	1,22%	5,18%	1,41%	0,93%	-1,89%	-1,94%	-1,94%	0,64%	12,21%	
GIANT ZARATHUSTRA II FC FI MULT	3.548.625,25	0,17%	ZEITGEIST	0,19%	3,18%	0,82%	4,42%	6,20%	7,76%	7,76%	17,60%	30,58%	
Benchmark:	CDI					0,76%	1,84%	3,09%	4,40%	4,40%	7,28%	13,69%	
MM LONG-SHORT	17.224.651,31		0,84%										
NAVILS ESTRUT FC DE FI MULT	17.224.651,31	0,84%	KONDOR	3,88%	1,88%	0,78%	0,66%	2,97%	6,35%	6,35%	8,90%	-	
Benchmark:	CDI					0,76%	1,84%	3,09%	4,40%	4,40%	7,28%	13,69%	
FIP	14.731.932,12		0,72%										
SIGNAL CAPITAL FICFI PARTICIPACOES	14.731.932,12	0,72%	SIGNAL CAPITAL	12,12%		-2,30%	-3,17%	-33,33%	-32,93%	-32,93%	-32,49%	-12,99%	
Benchmark:	IPCA					0,73%	2,96%	6,07%	10,06%	10,06%	15,03%	19,99%	
Exterior	66.046.442,69		3,22%										
Benchmark:	MSCI WORLD (BRL)					3,46%	10,28%	19,49%	29,01%	29,01%	89,71%	147,06%	
RV INVESTIMENTO NO EXTERIOR	66.046.442,69		3,22%										
ISHARES S&P 500 FC FUNDO DE INDICE IE	66.046.442,69	3,22%	BLACKROCK	0,00%	4,83%	-	-	-	-	-	-	-	
Benchmark:	MSCIWBRL					3,46%	10,28%	19,49%	29,01%	29,01%	89,71%	147,06%	
Operações com Participantes	73.412.333,32		3,58%										
Benchmark:	INPC + 5,97% a.a.					1,26%	4,25%	9,14%	16,71%	16,71%	30,38%	44,39%	
Imobiliário	180.570.103,99		8,81%										
Benchmark:	INPC					0,73%	2,75%	5,97%	10,16%	10,16%	16,16%	21,37%	
Total	2.048.672.908,71		100%			2,40%	0,31%	-0,97%	-5,67%	2,33%	2,33%	15,54%	44,95%
Benchmark:	INPC + 4,5% a.a.					1,14%	3,89%	8,37%	15,10%	15,10%	26,81%	38,48%	

* As rentabilidades dos fundos de investimentos apresentadas nesse relatório foram obtidas através dos valores das cotas desses fundos, não refletindo, portanto, eventuais movimentações feitas pela EFPC.

O valor total apresentado nesse relatório é o Patrimônio Líquido extraído através do arquivo XML do Plano.

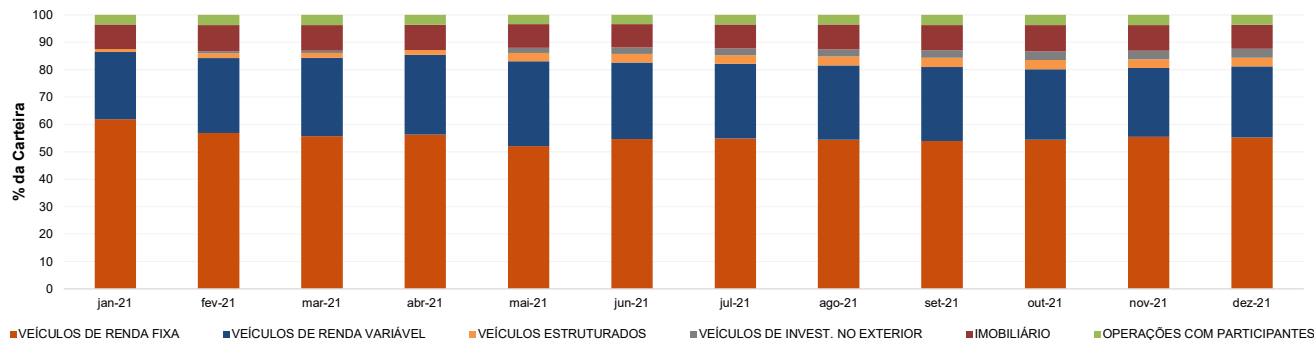
Este documento é propriedade da ADITUS Consultoria Financeira e sua reprodução requer autorização expressa da mesma.

Os dados aqui apresentados foram obtidos junto a fontes públicas, nas quais a ADITUS deposita sua confiança. A ADITUS não se responsabiliza pela acurácia de tais dados. A ADITUS não se responsabiliza pela utilização das informações aqui contidas para outras finalidades que não sejam meramente informativas.

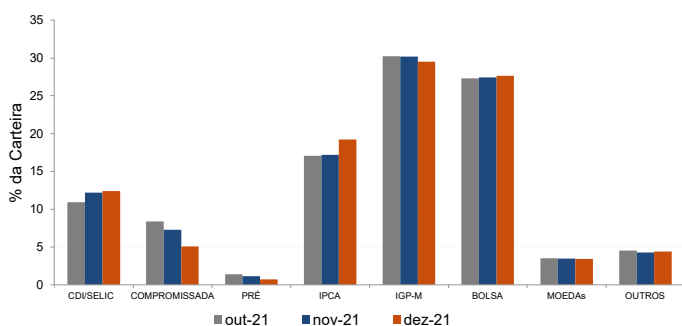
Distribuição da Carteira

O gráfico abaixo apresenta a evolução da carteira de acordo com os segmentos previstos na legislação vigente. A seguir, a exposição por fatores de risco mostra a carteira aberta e os principais fatores de risco que contribuem para a sua exposição ao mercado. A evolução da duration apresenta os principais fatores de risco ao longo do tempo.

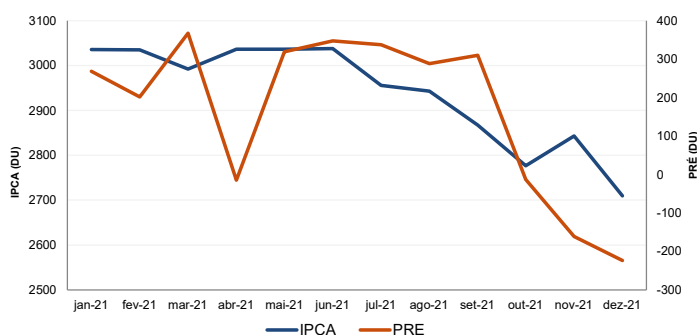
Evolução do Patrimônio Líquido



Exposição Por Fator de Risco (Ativos a Mercado)



Evolução da Duration



Análises de Renda Variável

Essa seção abrange análises sobre a carteira de Renda Variável. Todas as informações sobre concentração são relativas ao total da carteira de Renda Variável do plano.

Maiores Exposições

A análise de maiores exposições apresenta as ações com maior participação na carteira, o setor ao qual pertencem e a evolução da posição em relação ao mês anterior.

Nome	Setor	Atual*	%	Anterior*	%
VALE3	Mineração	56.199,17	10,95	45.541,87	9,06
PETR4	Petróleo, Gás e Biocombustíveis	44.385,88	8,65	44.776,00	8,91
ITSA4	Intermediários Financeiros	17.404,09	3,39	18.211,71	3,62
EQTL3	Energia Elétrica	17.090,91	3,33	16.592,43	3,30
BPAC11	Intermediários Financeiros	15.009,99	2,93	7.928,93	1,58
GNDI3	Análises e Diagnósticos	14.989,20	2,92	13.711,08	2,73
ITUB4	Intermediários Financeiros	14.615,06	2,85	15.884,75	3,16
VBBR3		12.664,02	2,47	11.987,57	2,38
BBDC4	Intermediários Financeiros	12.590,71	2,45	12.322,11	2,45
GGBR4	Siderurgia e Metalurgia	10.566,98	2,06	10.396,67	2,07

* em mil R\$

Liquidez da Carteira de Ações

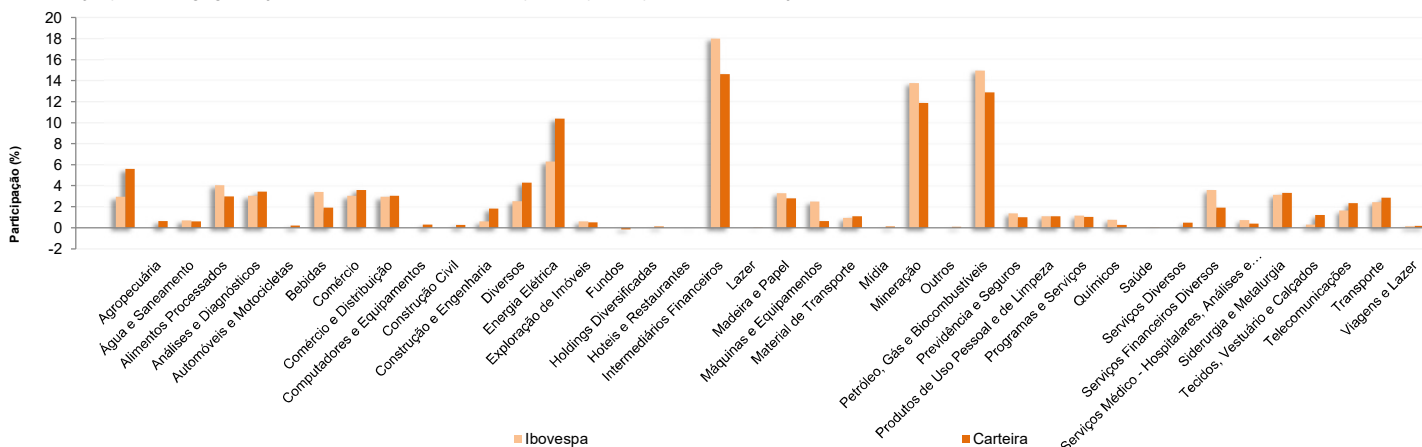
A análise de liquidez das ações apresenta as posições com menor liquidez da carteira, admitindo-se como parâmetro 20% do volume médio de negociação do último mês.

Nome	Valor*	%	% Free Float	Dias para Desmonte
CRIV4	102,09	0,02	0,09	97
HBRE3	739,34	0,14	0,33	18
MTSA4	393,93	0,08	0,31	9
COCE5	713,88	0,14	0,06	7
SCAR3	307,22	0,06	0,03	7
BEES3	45,03	0,01	0,08	6
LAND3	786,41	0,15	0,11	5
FIQE3	1.459,75	0,28	0,22	4
MEGA3	2.336,83	0,46	0,00	3
ELMD3	735,11	0,14	0,15	3

* em mil R\$

Concentração por setor

A concentração por setor segrega as ações da carteira em setores da Bovespa e compara os percentuais de alocação da carteira com os do benchmark de renda variável.



ELETROS - ELETROS PLANO BD

Data-base: 31/12/2021

Análises de Contrapartes

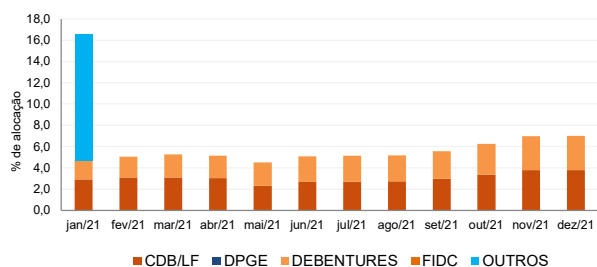
A tabela seguinte apresenta as 10 maiores contrapartes privadas da carteira, incluindo emissores de crédito privado e de ações e suas respectivas faixas de risco de crédito. O gráfico de alocação mostra a evolução da exposição da carteira a crédito e a distribuição desses ativos, por tipo, ao longo do último ano.

Empresas Emissoras e Distribuição por Faixa de Risco de Crédito

Nome	MtM*	%	Faixa de Risco de Crédito
VALE SA	85.581,67	4,76	Faixa 1
BCO BRADESCO SA	55.696,50	3,10	Faixa 1
PETROLEO BRASILEIRO SA PETROBRAS	51.911,06	2,88	Faixa 2
ITAUSA SA	18.942,15	1,05	Faixa 2
EQUATORIAL ENERGIA SA	17.090,91	0,95	Faixa 1
BCO BTG PACTUAL SA	15.009,99	0,83	Faixa 2
NOTRE DAME INTERMEDICA PARTICIPACOES SA	14.989,20	0,83	Sem Faixa
ITAU UNIBANCO HOLDING SA	14.615,73	0,81	Faixa 1
VIBRA ENERGIA SA	12.664,02	0,70	Sem Faixa
BCO SAFRA SA	12.431,08	0,69	Faixa 1

* em mil R\$

Alocação Por Tipo de Crédito



Mudanças de Faixa de Risco de Crédito no Mês

A tabela seguinte apresenta os títulos de crédito privado que tiveram sua classificação alterada ao longo do último mês. As alterações são checadas primeiro verificando a faixa correspondente da emissão e, em seguida, do emissor.

Títulos Privados	Valor (mil R\$)	Contraparte	Faixa Anterior	Faixa Atual	Venc.	Index.	Taxa	Veículo
Nenhuma mudança de faixa encontrada.								

ELETROS - ELETROS PLANO BD

Data-base: 31/12/2021

Aquisições de Ativos no Mês

As tabelas a seguir apresentam os títulos adquiridos no último mês. Esses dados são extraídos dos arquivos XMLs da carteira e dos fundos com alocação direta.

É apresentada a faixa de risco de crédito da emissão e, em caso de inexistência, apresenta-se a faixa do emissor.

Títulos Privados	Vencimento	Valor	Valor (% Cart.)	Indexador	Emissor	Data Compra	Tx de Compra	Faixa Atual	Veículo
BSA313	14-ago-24	313.071	0,02%	CDI	B3 SA - BRASIL, BOLSA, BALCAO	23-dez-21	1,17%	Faixa 1	URCA FI MULT CRED PRIV
BSA313	14-ago-24	308.398	0,02%	CDI	B3 SA - BRASIL, BOLSA, BALCAO	23-dez-21	1,17%	Faixa 1	URCA FI MULT CRED PRIV
BSA313	14-ago-24	163.544	0,01%	CDI	B3 SA - BRASIL, BOLSA, BALCAO	27-dez-21	1,18%	Faixa 1	URCA FI MULT CRED PRIV
BSA313	14-ago-24	44.391	0,00%	CDI	B3 SA - BRASIL, BOLSA, BALCAO	23-dez-21	1,17%	Faixa 1	URCA FI MULT CRED PRIV
BSA313	14-ago-24	44.391	0,00%	CDI	B3 SA - BRASIL, BOLSA, BALCAO	27-dez-21	1,18%	Faixa 1	URCA FI MULT CRED PRIV

Títulos Públicos	Vencimento	Valor	Valor (% Cart.)	Indexador		Data Compra	Tx de Compra	Tx Ind. Anbima	Veículo
NTN-B 2028-08-15	15-ago-28	8.759.919	0,49%	IPCA		28-dez-21	5,08%	5,09%	ELETROS PLANO BD CARTEIRA PROPR
NTN-B 2028-08-15	15-ago-28	7.902.498	0,44%	IPCA		28-dez-21	5,08%	5,09%	ELETROS PLANO BD CARTEIRA PROPR
NTN-B 2028-08-15	15-ago-28	3.951.249	0,22%	IPCA		28-dez-21	5,08%	5,09%	ELETROS PLANO BD CARTEIRA PROPR
NTN-B 2030-08-15	15-ago-30	19.608.232	1,09%	IPCA		21-dez-21	5,13%	5,10%	ELETROS PLANO BD CARTEIRA PROPR
NTN-B 2030-08-15	15-ago-30	1.765.897	0,10%	IPCA		30-dez-21	5,21%	5,20%	ELETROS PLANO BD CARTEIRA PROPR
NTN-B 2030-08-15	15-ago-30	322.884	0,02%	IPCA		21-dez-21	5,13%	5,10%	ELETROS PLANO BD CARTEIRA PROPR
NTN-B 2045-05-15	15-mai-45	4.065.984	0,23%	IPCA		21-dez-21	5,33%	5,32%	ELETROS PLANO BD CARTEIRA PROPR

