

ELETROS - ELETROS PLANO BD

Data-base: 30/11/2021

O Relatório de Análise de Investimentos (RAI) apresenta os principais pontos de acompanhamento da carteira de investimentos, sob os aspectos de alocação, concentração e retorno. Apresenta, também, algumas evoluções relevantes para o entendimento do comportamento da carteira ao longo do tempo. As informações apresentadas foram extraídas dos relatórios de risco de mercado já produzidos pela ADITUS. A seguir, uma fotografia da alocação segregada por mandatos ou segmentos, de acordo com as especificações da Política de Investimentos.

VEÍCULO DE INVESTIMENTO	ALOCÇÃO (R\$)		GESTOR	% PL FUNDO	RISCO DE MERCADO	RENTABILIDADE*							
						1M	3M	6M	ANO	12M	24M	36M	
Renda Fixa	1.147.209.069,99		55,48%			1,60%	0,25%	-0,94%	6,57%	8,31%	42,94%	55,60%	
Benchmark:	CDI					0,59%	1,51%	2,62%	3,60%	3,77%	6,87%	13,38%	
CARTEIRA PRÓPRIA RF	839.322.742,61		40,59%										
ELETROS PLANO BD CARTEIRA PROPRIA RF	839.322.742,61	40,59%		100%	2,96%	-	-	-	-	-	-	-	
Benchmark:	CDI					0,59%	1,51%	2,62%	3,60%	3,77%	6,87%	13,38%	
RF REFERENCIADO DI	307.886.327,39		14,89%										
ALFA ITAIPAVA FI MULT CRED PRIV IP	195.156.602,98	9,44%	ALFA	22,57%	0,02%	0,70%	1,68%	2,88%	3,85%	4,19%	7,02%	13,50%	
BRADESCO FI MULT IPANEMA CRED PRIV	4.687.246,29	0,23%	BRADESCO	23,40%	0,00%	0,57%	1,48%	2,57%	3,52%	3,68%	6,69%	13,11%	
URCA FI MULT CRED PRIV	108.042.478,12	5,23%	SANTANDER	22,31%	0,29%	0,75%	1,30%	2,42%	3,20%	3,67%	6,63%	13,43%	
Benchmark:	CDI					0,59%	1,51%	2,62%	3,60%	3,77%	6,87%	13,38%	
Renda Variável	520.440.345,93		25,17%			-1,19%	-14,31%	-19,84%	-13,07%	-5,73%	-4,47%	20,68%	
Benchmark:	IBRX + 2% a.a.					-1,54%	-14,38%	-19,57%	-12,32%	-4,13%	-0,55%	24,51%	
RV ATIVO	254.746.716,81		12,32%										
SHARP ARPOADOR IBRX ATIVO FIA	161.382.325,79	7,81%	SHARP	42,59%	7,58%	-1,44%	-14,31%	-18,65%	-13,14%	-5,31%	1,09%	29,15%	
FIA SAO CONRADO	11.760.652,41	0,57%	EQUITAS	42,59%	7,68%	-7,70%	-29,07%	-32,27%	-26,80%	-20,28%	-27,52%	-8,83%	
FIA CONSTANCIA CAMBOINHAS	62.614.554,56	3,03%	CONSTANCIA	42,59%	5,38%	-0,31%	-11,40%	-17,86%	-7,33%	-1,87%	-2,62%	-	
FIA PIPA	9.828.618,36	0,48%	XP	42,59%	6,57%	0,28%	-12,33%	-20,87%	-15,11%	-9,19%	-	-	
CONSTELLATION RESERVA FIA	9.160.565,69	0,44%	CONSTELLATION	42,59%	8,41%	-6,70%	-24,62%	-26,55%	-24,45%	-19,50%	-	-	
Benchmark:	IBOVESPA					-1,53%	-14,20%	-19,25%	-14,37%	-6,41%	-5,84%	13,87%	
CARTEIRA PRÓPRIA RV	106.889.946,67		5,17%										
ELETROS PLANO BD CARTEIRA PROPRIA RV	106.889.946,67	5,17%		100%	6,86%	-	-	-	-	-	-	-	
Benchmark:	IBX					-1,69%	-14,79%	-20,36%	-13,88%	-6,00%	-4,38%	17,37%	
RV VALOR	69.640.236,53		3,37%										
VINCI JOATINGA FIA	58.296.856,85	2,82%	VINCI	42,59%	6,08%	3,65%	-11,72%	-17,62%	-12,17%	-3,98%	1,89%	-	
FIA ITACOATIARA	11.343.379,67	0,55%	INDIE CAPITAL	42,59%	10,62%	-5,93%	-23,74%	-30,68%	-25,70%	-20,18%	-	-	
Benchmark:	IBOVESPA					-1,53%	-14,20%	-19,25%	-14,37%	-6,41%	-5,84%	13,87%	
RV SMALL CAP	60.682.896,12		2,93%										
GRUMARI FIA	60.682.896,12	2,93%	AZ QUEST	42,59%	4,10%	-4,23%	-13,79%	-20,49%	-11,15%	-4,97%	-4,22%	31,63%	
Benchmark:	SMLL					-2,29%	-20,02%	-26,60%	-19,26%	-13,19%	-9,64%	29,55%	
RV PASSIVO	28.480.549,81		1,38%										
ISHARES IBOVESPA FUNDO DE INDICE	28.480.549,81	1,38%	BLACKROCK	0,16%	6,60%	-1,33%	-13,79%	-18,89%	-14,22%	-6,33%	-5,62%	13,96%	
Benchmark:	IBOVESPA					-1,53%	-14,20%	-19,25%	-14,37%	-6,41%	-5,84%	13,87%	
Estruturado	65.532.342,59		3,17%										
Benchmark:	INPC + 10% a.a.					1,61%	5,64%	11,00%	19,21%	21,96%	41,03%	60,35%	
MM MACRO	33.363.119,66		1,61%										
QUANTITAS FI MULT ARBITRAGEM LP	9.489.458,14	0,46%	QUANTITAS	3,91%	1,47%	0,50%	2,08%	4,58%	6,65%	12,76%	21,37%		
OCCAM RETORNO ABSOLUTO FC FI MULT	3.456.594,96	0,17%	OCCAM	0,19%	1,37%	-0,86%	0,66%	1,73%	3,36%	4,34%	14,53%	32,24%	
OCCAM RETORNO ABSOLUTO ADV FC FI MULT	13.682.652,03	0,66%	OCCAM	0,58%	1,37%	-0,87%	0,66%	1,74%	3,38%	4,36%	-	-	
PACIFICO MACRO FC FI MULT	3.214.578,14	0,16%	PACIFICO	1,07%	2,51%	-2,02%	-3,48%	-3,30%	-1,50%	1,11%	11,64%		
GIANT ZARATHUSTRA II FC FI MULT	3.519.836,39	0,17%	ZEITGEIST	0,19%	4,15%	-1,21%	3,77%	7,08%	6,89%	11,48%	17,66%	30,70%	
Benchmark:	CDI					0,59%	1,51%	2,62%	3,60%	3,77%	6,87%	13,38%	
MM LONG-SHORT	17.090.582,03		0,83%										
NAVILS ESTRUT FC DE FI MULT	17.090.582,03	0,83%	KONDOR	3,88%	1,84%	2,13%	0,39%	4,30%	5,52%	8,24%	10,40%	-	
Benchmark:	CDI					0,59%	1,51%	2,62%	3,60%	3,77%	6,87%	13,38%	
FIP	15.078.640,91		0,73%										
SIGNAL CAPITAL FICFI PARTICIPACOES	15.078.640,91	0,73%	SIGNAL CAPITAL	12,12%		-	-	-	-	-	-	-	
Benchmark:	IPCA					0,95%	3,40%	5,86%	9,26%	10,74%	15,51%	19,30%	
Exterior	63.119.394,73		3,05%										
Benchmark:	MSCI WORLD (BRL)					-2,70%	7,89%	11,96%	24,70%	26,57%	80,03%	121,04%	
RV INVESTIMENTO NO EXTERIOR	63.119.394,73		3,05%										
ISHARES S&P 500 FC FUNDO DE INDICE IE	63.119.394,73	3,05%	BLACKROCK	1,01%	6,90%	-0,87%	10,45%	17,88%	33,57%	33,60%	97,26%	148,38%	
Benchmark:	MSCI WORLD (BRL)					-2,70%	7,89%	11,96%	24,70%	26,57%	80,03%	121,04%	
Operações com Participantes	76.208.643,98		3,69%										
Benchmark:	INPC + 5,97% a.a.					1,31%	4,69%	8,95%	15,25%	17,53%	30,96%	43,45%	
Imobiliário	195.097.343,17		9,44%										
Benchmark:	INPC					0,84%	3,23%	5,84%	9,36%	10,96%	16,73%	20,66%	
Total	2.067.607.140,39		100%			2,59%	0,67%	-3,28%	-5,01%	2,01%	6,65%	29,95%	44,94%
Benchmark:	INPC + 4,5% a.a.					1,19%	4,34%	8,19%	13,81%	15,91%	27,38%	37,59%	

* As rentabilidades dos fundos de investimentos apresentadas nesse relatório foram obtidas através dos valores das cotas desses fundos, não refletindo, portanto, eventuais movimentações feitas pela EFPC.

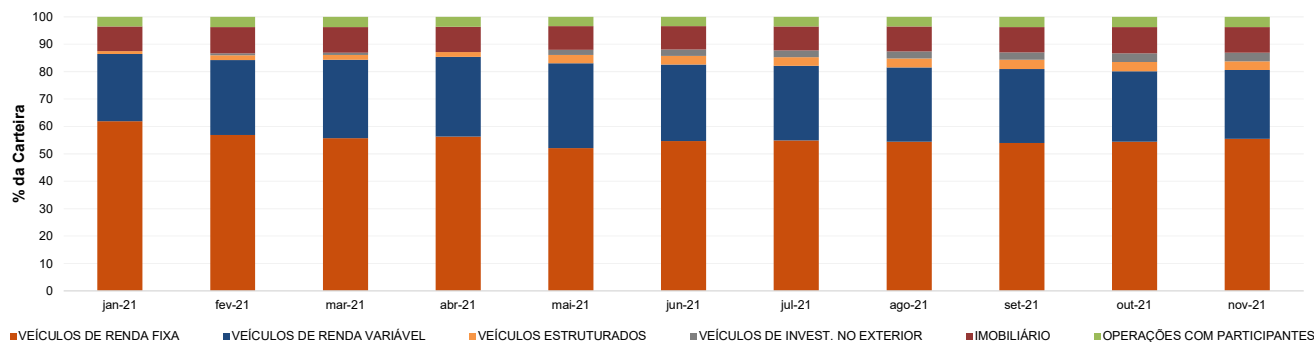
O valor total apresentado nesse relatório é o Patrimônio Líquido extraído através do arquivo XML do Plano.

Este documento é propriedade da ADITUS Consultoria Financeira e sua reprodução requer autorização expressa da mesma. Os dados aqui apresentados foram obtidos junto a fontes públicas, nas quais a ADITUS deposita sua confiança. A ADITUS não se responsabiliza pela acurácia de tais dados. A ADITUS não se responsabiliza pela utilização das informações aqui contidas para outras finalidades que não sejam meramente informativas.

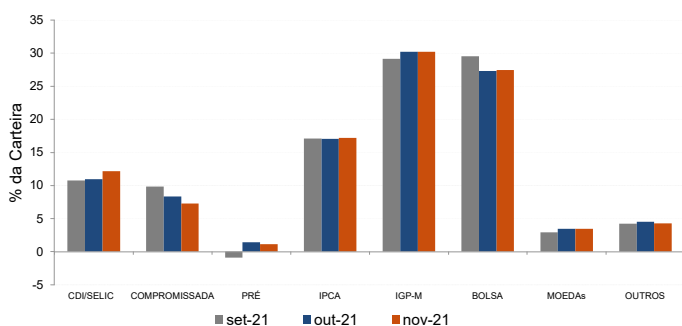
Distribuição da Carteira

O gráfico abaixo apresenta a evolução da carteira de acordo com os segmentos previstos na legislação vigente. A seguir, a exposição por fatores de risco mostra a carteira aberta e os principais fatores de risco que contribuem para a sua exposição ao mercado. A evolução da duration apresenta os principais fatores de risco ao longo do tempo.

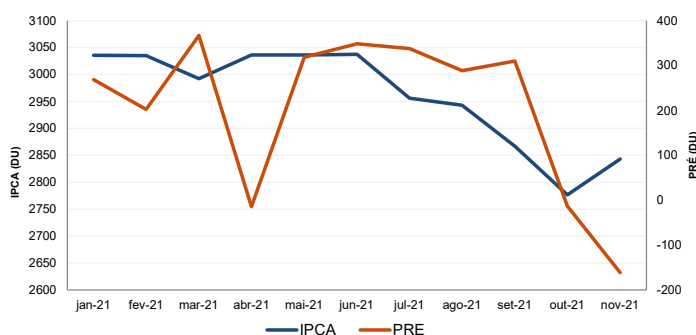
Evolução do Patrimônio Líquido



Exposição Por Fator de Risco (Ativos a Mercado)



Evolução da Duration



Análises de Renda Variável

Essa seção abrange análises sobre a carteira de Renda Variável. Todas as informações sobre concentração são relativas ao total da carteira de Renda Variável do plano.

Maiores Exposições

A análise de maiores exposições apresenta as ações com maior participação na carteira, o setor ao qual pertencem e a evolução da posição em relação ao mês anterior.

Nome	Sector	Atual*	%	Anterior*	%
VALE3	Mineração	45.541,87	9,06	45.983,58	9,01
PETR4	Petróleo, Gás e Biocombustíveis	44.776,00	8,91	40.032,40	7,84
ITSA4	Intermediários Financeiros	18.211,71	3,62	21.393,07	4,19
EQTL3	Energia Elétrica	16.592,43	3,30	18.423,22	3,61
ITUB4	Intermediários Financeiros	15.884,75	3,16	17.943,64	3,52
GNDI3	Análises e Diagnósticos	13.711,08	2,73	16.215,88	3,18
SUZB3	Madeira e Papel	13.212,73	2,63	13.084,60	2,56
BBDC4	Intermediários Financeiros	12.322,11	2,45	8.256,46	1,62
VBBR3	Petróleo, Gás e Biocombustíveis	11.987,57	2,38	12.025,36	2,36
ABEV3	Bebidas	10.694,72	2,13	12.489,86	2,45

* em mil R\$

Liquidez da Carteira de Ações

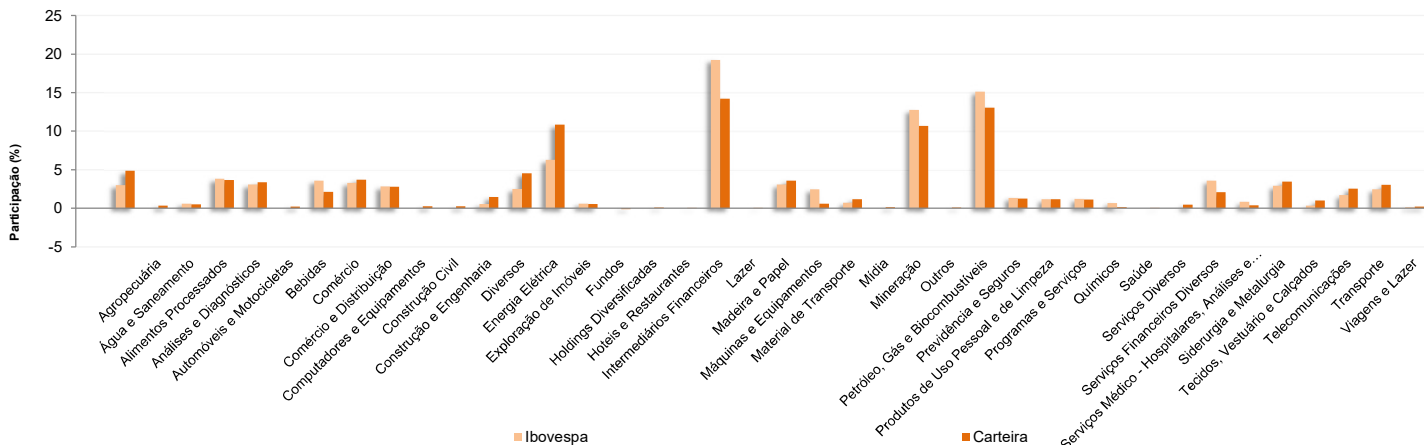
A análise de liquidez das ações apresenta as posições com menor liquidez da carteira, admitindo-se como parâmetro 20% do volume médio de negociação do último mês.

Nome	Valor*	%	% Free Float	Dias para Desmonte
CYCR12	0,03	0,00	0,00	Sem Liquidez
HBRE3	829,87	0,17	0,33	26
CRIV4	103,27	0,02	0,09	26
MTSA4	442,98	0,09	0,34	17
LAND3	924,63	0,18	0,15	7
SCAR3	286,23	0,06	0,03	5
COCE5	668,16	0,13	0,06	4
BEE53	44,89	0,01	0,08	4
AGXY3	179,94	0,04	0,03	3
EALT4	86,65	0,02	0,12	3

* em mil R\$

Concentração por setor

A concentração por setor segrega as ações da carteira em setores da Bovespa e compara os percentuais de alocação da carteira com os do benchmark de renda variável.



ELETROS - ELETROS PLANO BD

Data-base: 30/11/2021

Análises de Contrapartes

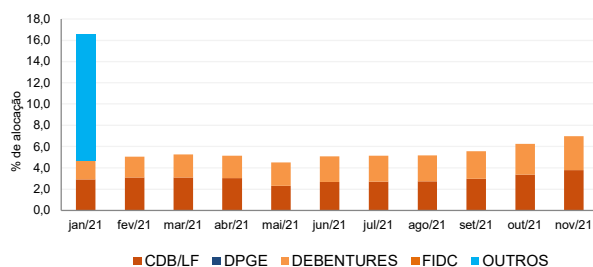
A tabela seguinte apresenta as 10 maiores contrapartes privadas da carteira, incluindo emissores de crédito privado e de ações e suas respectivas faixas de risco de crédito. O gráfico de alocação mostra a evolução da exposição da carteira a crédito e a distribuição desses ativos, por tipo, ao longo do último ano.

Empresas Emissoras e Distribuição por Faixa de Risco de Crédito

Nome	MtM*	%	Faixa de Risco de Crédito
VALE SA	74.439,56	4,13	Faixa 1
BCO BRADESCO SA	55.518,64	3,08	Faixa 1
PETROLEO BRASILEIRO SA PETROBRAS	52.612,52	2,92	Faixa 2
ITAUSA INVESTS ITAU SA	19.799,38	1,10	Faixa 2
EQUATORIAL ENERGIA SA	16.592,43	0,92	Faixa 1
ITAU UNIBANCO HOLDING SA	15.886,22	0,88	Faixa 1
NOTRE DAME INTERMEDICA PARTICIPACOES SA	13.711,08	0,76	Sem Faixa
SUZANO PAPEL CELULOSE SA	13.212,73	0,73	Faixa 1
CIA LOCACAO AMERICAS	12.650,39	0,70	Faixa 2
BCO SAFRA SA	12.502,32	0,69	Faixa 1

* em mil R\$

Alocação Por Tipo de Crédito



Mudanças de Faixa de Risco de Crédito no Mês

A tabela seguinte apresenta os títulos de crédito privado que tiveram sua classificação alterada ao longo do último mês. As alterações são checadas primeiro verificando a faixa correspondente da emissão e, em seguida, do emissor.

Títulos Privados	Valor (mil R\$)	Contraparte	Faixa Anterior	Faixa Atual	Venc.	Index.	Taxa	Veículo
Nenhuma mudança de faixa encontrada.								

ELETROS - ELETROS PLANO BD

Data-base: 30/11/2021

Aquisições de Ativos no Mês

As tabelas a seguir apresentam os títulos adquiridos no último mês. Esses dados são extraídos dos arquivos XMLs da carteira e dos fundos com alocação direta.

É apresentada a faixa de risco de crédito da emissão e, em caso de inexistência, apresenta-se a faixa do emissor.

Títulos Privados	Vencimento	Valor	Valor (% Cart.)	Indexador	Emissor	Data Compra	Tx de Compra	Faixa Atual	Veículo
ANHBA2	04-nov-26	508.608	0,03%	CDI	CONCESSIONARIA SISTEMA ANHANGUEI	09-nov-21	1,30%	Faixa 1	URCA FI MULT CRED PRIV
HAPV12	30-abr-27	1.199.619	0,07%	CDI	HAPVIDA PARTICIPACOES INVESTIMENT	12-nov-21	1,45%	Faixa 1	ALFA ITAIPAVA FI MULT CRED PRIV IP

