

ELETROS - ELETROS PLANO CD ELETROBRAS

Data-base: 30/09/2021

O Relatório de Análise de Investimentos (RAI) apresenta os principais pontos de acompanhamento da carteira de investimentos, sob os aspectos de alocação, concentração e retorno. Apresenta, também, algumas evoluções relevantes para o entendimento do comportamento da carteira ao longo do tempo. As informações apresentadas foram extraídas dos relatórios de risco de mercado já produzidos pela ADITUS. A seguir, uma fotografia da alocação segregada por mandatos ou segmentos, de acordo com as especificações da Política de Investimentos.

VEÍCULO DE INVESTIMENTO	ALOCÇÃO (R\$)		GESTOR	% PL FUNDO	RISCO DE MERCADO	RENTABILIDADE*							
						1M	3M	6M	ANO	12M	24M	36M	
Renda Fixa	1.353.348.586,22	64,30%				-0,16%	-0,81%	0,47%	-0,73%	2,64%	9,02%	16,44%	
Benchmark:	CDI					0,44%	1,22%	2,01%	2,51%	2,99%	6,65%	13,35%	
RF REFERENCIADO DI	884.304.860,57	42,01%											
ALFA ITAIPAVA FI MULT CRED PRIV IP	544.872.230,74	25,89%	ALFA	51,36%	0,01%	0,48%	1,33%	2,17%	2,62%	3,29%	6,64%	13,33%	
BRADESCO FI MULT IPANEMA CRED PRIV	85.592.750,07	4,07%	BRADESCO	53,16%	0,00%	0,43%	1,20%	1,97%	2,44%	2,90%	6,48%	13,09%	
URCA FI MULT CRED PRIV	253.839.879,76	12,06%	SANTANDER	50,69%	0,22%	0,43%	1,17%	2,06%	2,31%	3,11%	6,53%	13,98%	
Benchmark:	CDI					0,44%	1,22%	2,01%	2,51%	2,99%	6,65%	13,35%	
CARTEIRA PRÓPRIA RF	469.043.725,65	22,28%											
ELETROS PLANO CD ELETROBRAS CARTEIRA PROP	469.043.725,65	22,28%		100%	3,70%	-	-	-	-	-	-	-	
Benchmark:	CDI					0,44%	1,22%	2,01%	2,51%	2,99%	6,65%	13,35%	
Renda Variável	530.313.526,91	25,19%				-6,24%	-13,02%	-4,20%	-4,89%	16,24%	8,96%	50,62%	
Benchmark:	IBrX + 2% a.a.					-6,84%	-13,17%	-4,36%	-4,59%	20,17%	12,05%	54,09%	
RV ATIVO	261.471.492,42	12,42%											
SHARP ARPOADOR IBRX ATIVO FIA	164.106.716,13	7,80%	SHARP	39,69%	6,34%	-6,51%	-12,01%	-3,82%	-5,23%	18,40%	13,68%	62,34%	
FIA SAO CONRADO	14.085.792,78	0,67%	EQUITAS	39,69%	6,51%	-8,85%	-16,42%	-2,15%	-5,93%	12,19%	-1,04%	35,12%	
FIA CONSTANCIA CAMBOINHAS	62.809.583,22	2,98%	CONSTANCIA	39,69%	5,36%	-4,64%	-11,05%	-2,81%	-0,26%	17,51%	11,65%	-	
FIA PIPA	9.964.287,70	0,47%	XP	39,69%	3,99%	-4,64%	-16,34%	-4,33%	-7,66%	4,60%	-	-	
CONSTELLATION RESERVA FIA	10.505.112,58	0,50%	CONSTELLATION	39,69%	6,70%	-7,26%	-11,19%	-3,69%	-7,04%	-	-	-	
Benchmark:	IBOVESPA					-6,57%	-12,48%	-4,85%	-6,75%	17,31%	5,95%	39,87%	
CARTEIRA PRÓPRIA RV	108.088.895,41	5,14%											
ELETROS PLANO CD ELETROBRAS CARTEIRA PROP	108.088.895,41	5,14%		100%	6,68%	-	-	-	-	-	-	-	
Benchmark:	IBX					-6,99%	-13,61%	-5,31%	-5,99%	17,82%	7,71%	45,23%	
RV VALOR	76.913.815,94	3,65%											
VINCI JOATINGA FIA	63.793.079,86	3,03%	VINCI	39,69%	5,46%	-6,88%	-12,52%	-5,87%	-7,35%	12,65%	13,07%	-	
FIA ITACOATIARA	13.120.736,08	0,62%	INDIE CAPITAL	39,69%	8,19%	-5,36%	-14,64%	-5,87%	-7,79%	11,45%	-	-	
Benchmark:	IBOVESPA					-6,57%	-12,48%	-4,85%	-6,75%	17,31%	5,95%	39,87%	
RV SMALL CAP	62.892.509,44	2,99%											
GRUMARI FIA	62.892.509,44	2,99%	AZ QUEST	39,69%	3,78%	-4,14%	-13,03%	-0,90%	-1,19%	15,61%	13,93%	66,23%	
Benchmark:	SMLL					-6,43%	-15,22%	-4,70%	-5,54%	15,75%	13,69%	78,82%	
RV PASSIVO	20.946.813,70	1,00%											
ISHARES IBOVESPA FUNDO DE INDICE	20.946.813,70	1,00%	BLACKROCK	0,14%	6,06%	-6,65%	-12,58%	-4,94%	-7,12%	16,96%	5,57%	39,12%	
Benchmark:	IBOVESPA					-6,57%	-12,48%	-4,85%	-6,75%	17,31%	5,95%	39,87%	
Estruturado	45.969.100,53	2,18%											
Benchmark:	INPC + 10% a.a.					2,01%	5,70%	10,32%	15,11%	21,82%	39,21%	57,54%	
MM MACRO	37.174.692,71	1,77%											
QUANTITAS FI MULT ARBITRAGEM LP	13.845.204,18	0,66%	QUANTITAS	5,45%		0,37%	1,44%	2,30%	4,44%	8,31%	13,88%	23,96%	
OCCAM RETORNO ABSOLUTO FC FI MULT	5.011.820,54	0,24%	OCCAM	0,27%	0,79%	-0,09%	0,77%	1,40%	2,59%	3,85%	12,91%	32,32%	
OCCAM RETORNO ABSOLUTO ADV FC FI MULT	8.634.773,14	0,41%	OCCAM	0,34%	0,79%	-0,09%	0,78%	1,41%	2,62%	3,85%	-	-	
PACIFICO MACRO FC FI MULT	4.718.317,28	0,22%	PACIFICO	1,32%	1,62%	-1,55%	-2,79%	-0,57%	-2,84%	0,65%	2,90%	14,39%	
GIANT ZARATHUSTRA II FC FI MULT	4.964.577,57	0,24%	ZEITGEIST	0,29%	2,84%	0,19%	1,71%	4,78%	3,20%	6,75%	14,96%	30,81%	
Benchmark:	CDI					0,44%	1,22%	2,01%	2,51%	2,99%	6,65%	13,35%	
MM LONG-SHORT	8.794.407,82	0,42%											
NAVILS ESTRUT FC DE FI MULT	8.794.407,82	0,42%	KONDOR	1,96%	1,26%	0,51%	2,29%	6,14%	5,65%	8,51%	10,68%	-	
Benchmark:	CDI					0,44%	1,22%	2,01%	2,51%	2,99%	6,65%	13,35%	
Exterior	51.871.158,04	2,46%											
Benchmark:	MSCI WORLD (BRL)					1,22%	8,36%	2,09%	16,99%	22,47%	80,14%	87,02%	
RV INVESTIMENTO NO EXTERIOR	51.871.158,04	2,46%											
ISHARES S&P 500 FC FUNDO DE INDICE IE	51.871.158,04	2,46%	BLACKROCK	0,92%	4,45%	0,39%	9,68%	4,85%	21,41%	25,01%	92,46%	106,81%	
Benchmark:	MSCI WORLD (BRL)					1,22%	8,36%	2,09%	16,99%	22,47%	80,14%	87,02%	
Operações com Participantes	47.640.133,13	2,26%											
Benchmark:	INPC + 5,97% a.a.					1,69%	4,69%	8,26%	11,95%	17,37%	29,21%	40,90%	
Imobiliário	75.694.191,97	3,60%											
Benchmark:	INPC					1,20%	3,13%	5,14%	7,21%	10,78%	15,09%	18,45%	
Total	2.104.836.696,80	100%				2,19%	-1,89%	-4,40%	0,24%	0,68%	10,08%	19,74%	34,47%
Benchmark:	INPC + 4,5% a.a.					1,57%	4,31%	7,50%	10,79%	15,75%	25,66%	35,13%	

* Rentabilidades de Carteiras, Segmentos e Planos foram informados pela (o) ELETROS

* As rentabilidades dos fundos de investimentos apresentadas nesse relatório foram obtidas através dos valores das cotas desses fundos, não refletindo, portanto, eventuais movimentações feitas pela EFPC.

O valor total apresentado nesse relatório é o Patrimônio Líquido extraído através do arquivo XML do Plano.

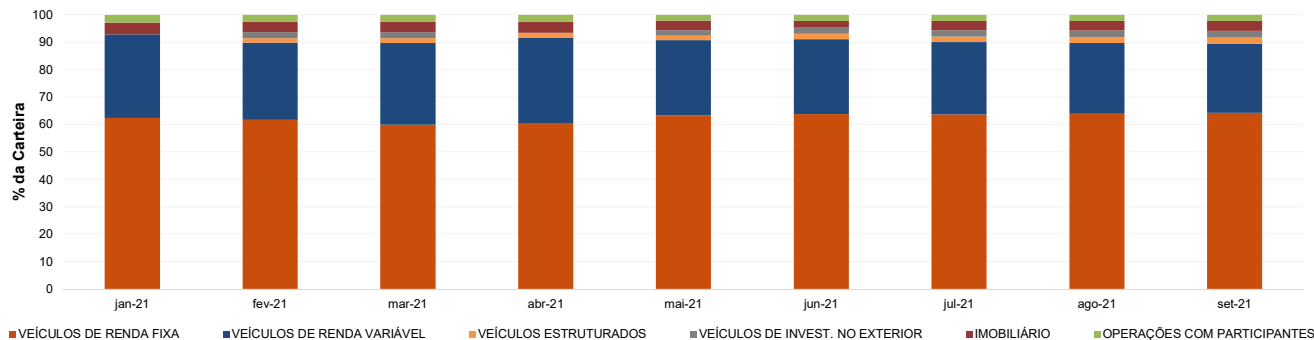
Este documento é propriedade da ADITUS Consultoria Financeira e sua reprodução requer autorização expressa da mesma.

Os dados aqui apresentados foram obtidos junto a fontes públicas, nas quais a ADITUS deposita sua confiança. A ADITUS não se responsabiliza pela acurácia de tais dados. A ADITUS não se responsabiliza pela utilização das informações aqui contidas para outras finalidades que não sejam meramente informativas.

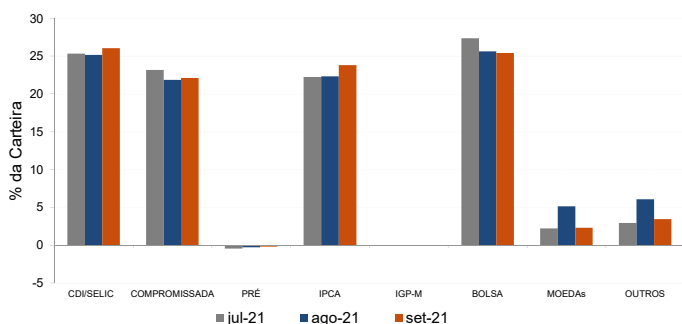
Distribuição da Carteira

O gráfico abaixo apresenta a evolução da carteira de acordo com os segmentos previstos na legislação vigente. A seguir, a exposição por fatores de risco mostra a carteira aberta e os principais fatores de risco que contribuem para a sua exposição ao mercado. A evolução da duration apresenta os principais fatores de risco ao longo do tempo.

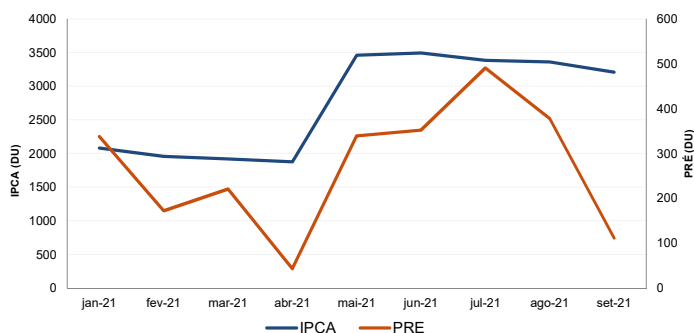
Evolução do Patrimônio Líquido



Exposição Por Fator de Risco (Ativos a Mercado)



Evolução da Duration



Análises de Renda Variável

Essa seção abrange análises sobre a carteira de Renda Variável. Todas as informações sobre concentração são relativas ao total da carteira de Renda Variável do plano.

Maiores Exposições

A análise de maiores exposições apresenta as ações com maior participação na carteira, o setor ao qual pertencem e a evolução da posição em relação ao mês anterior.

Nome	Sector	Atual*	%	Anterior*	%
VALE3	Mineração	46.088,40	9,14	64.759,35	12,09
PETR4	Petróleo, Gás e Biocombustíveis	33.738,79	6,69	34.090,45	6,36
ITSA4	Intermediários Financeiros	21.667,82	4,30	22.873,30	4,27
ITUB4	Intermediários Financeiros	18.458,65	3,66	18.925,74	3,53
EQTL3	Energia Elétrica	16.693,33	3,31	12.163,25	2,27
GNDI3	Análises e Diagnósticos	16.577,15	3,29	16.687,79	3,11
BRDT3	Petróleo, Gás e Biocombustíveis	13.880,90	2,75	15.690,47	2,93
B3SA3	Serviços Financeiros Diversos	10.688,77	2,12	11.284,09	2,11
NTCO3	Produtos de Uso Pessoal e de Limpeza	10.070,75	2,00	11.016,67	2,06
ASAI3	Comércio e Distribuição	9.694,75	1,92	7.741,36	1,44

* em mil R\$

Liquidez da Carteira de Ações

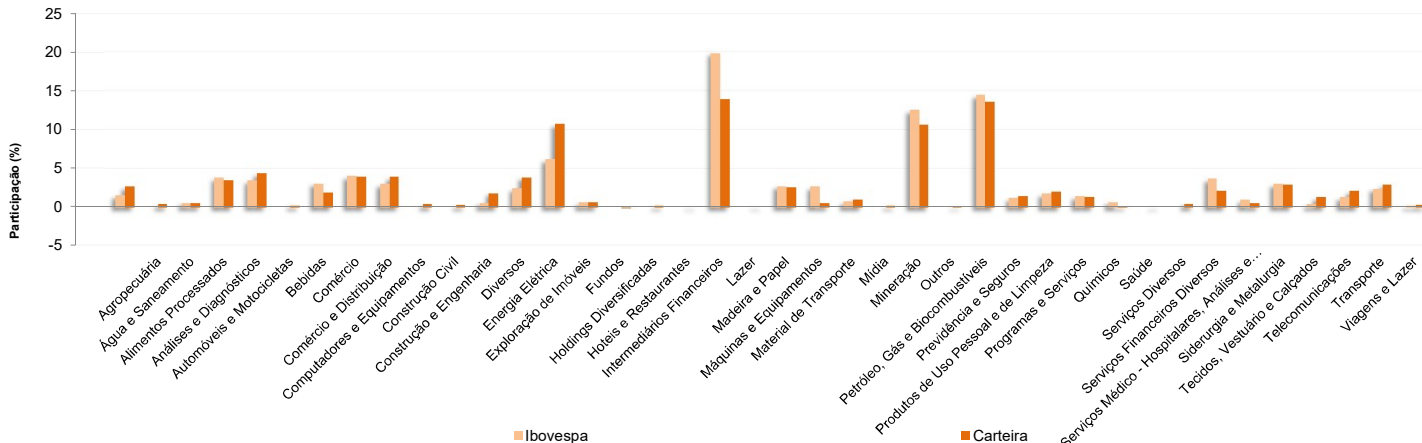
A análise de liquidez das ações apresenta as posições com menor liquidez da carteira, admitindo-se como parâmetro 20% do volume médio de negociação do último mês.

Nome	Valor*	%	% Free Float	Dias para Desmonte
CRIV4	97,11	0,02	0,09	43
HBRE3	1.042,56	0,21	0,31	16
MTSA4	448,39	0,09	0,34	14
SCAR3	272,69	0,05	0,03	5
LAND3	734,21	0,15	0,14	4
EMAE4	146,49	0,03	0,01	4
COCE5	660,58	0,13	0,06	3
BEE53	45,82	0,01	0,07	3
FIQE3	1.148,00	0,23	0,18	2
ELMD3	1.023,77	0,20	0,12	2

* em mil R\$

Concentração por setor

A concentração por setor segrega as ações da carteira em setores da Bovespa e compara os percentuais de alocação da carteira com os do benchmark de renda variável.



Análises de Contrapartes

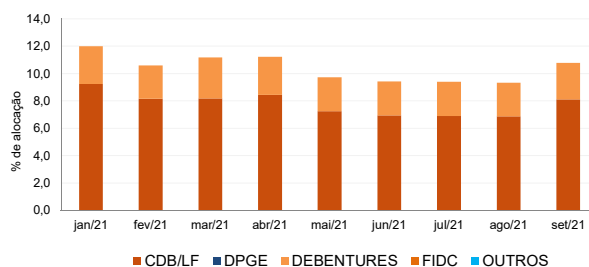
A tabela seguinte apresenta as 10 maiores contrapartes privadas da carteira, incluindo emissores de crédito privado e de ações e suas respectivas faixas de risco de crédito. O gráfico de alocação mostra a evolução da exposição da carteira a crédito e a distribuição desses ativos, por tipo, ao longo do último ano.

Empresas Emissoras e Distribuição por Faixa de Risco de Crédito

Nome	MtM*	%	Faixa de Risco de Crédito
BCO BRADESCO SA	105.167,49	5,30	Faixa 1
VALE SA	46.088,40	2,32	Faixa 1
PETROLEO BRASILEIRO SA PETROBRAS	42.782,38	2,16	Faixa 2
BCO SAFRA SA	28.423,01	1,43	Faixa 1
ITAUSA SA	24.971,36	1,26	Faixa 2
BCO ALFA INVEST SA (EX BCO REAL INVEST SA)	20.590,42	1,04	Faixa 2
ITAU UNIBANCO HOLDING SA	18.458,65	0,93	Faixa 1
EQUATORIAL ENERGIA SA	16.693,33	0,84	Faixa 1
NOTRE DAME INTERMEDICA PARTICIPACOES SA	16.577,15	0,84	Sem Faixa
CENTRAIS ELETRICAS BRASILEIRA SA ELETROB	15.677,48	0,79	Faixa 2

* em mil R\$

Alocação Por Tipo de Crédito



Mudanças de Faixa de Risco de Crédito no Mês

A tabela seguinte apresenta os títulos de crédito privado que tiveram sua classificação alterada ao longo do último mês. As alterações são checadas primeiro verificando a faixa correspondente da emissão e, em seguida, do emissor.

Títulos Privados	Valor (mil R\$)	Contraparte	Faixa Anterior	Faixa Atual	Venc.	Index.	Taxa	Veículo
Nenhuma mudança de faixa encontrada.								

ELETROS - ELETROS PLANO CD ELETROBRAS

Data-base: 30/09/2021

Aquisições de Ativos no Mês

As tabelas a seguir apresentam os títulos adquiridos no último mês. Esses dados são extraídos dos arquivos XMLs da carteira e dos fundos com alocação direta.

É apresentada a faixa de risco de crédito da emissão e, em caso de inexistência, apresenta-se a faixa do emissor.

Títulos Privados	Vencimento	Valor	Valor (% Cart.)	Indexador	Emissor	Data Compra	Tx de Compra	Faixa Atual	Veículo
DASAA4	20-out-25	750.662	0,04%	CDI	DIAGNOSTICOS AMERICA SA	28-set-21	1,65%	Faixa 1	ALFA ITAIPAVA FI MULT CRED PRIV IP
LF CDI	02-out-23	4.588.558	0,23%	CDI	BCO SAFFRA SA	29-set-21	1,05%	Faixa 1	URCA FI MULT CRED PRIV
LF CDI Mensal	10-jul-23	3.814.829	0,19%	CDI	BCO CITIBANK SA	29-set-21	0,89%	Faixa 1	URCA FI MULT CRED PRIV
LF CDI Mensal	10-jul-23	737.534	0,04%	CDI	BCO CITIBANK SA	29-set-21	0,89%	Faixa 1	URCA FI MULT CRED PRIV
LF CDI Mensal	10-jul-23	152.593	0,01%	CDI	BCO CITIBANK SA	29-set-21	0,89%	Faixa 1	URCA FI MULT CRED PRIV
LF CDI Mensal	28-set-23	4.995.586	0,25%	CDI	BCO ABC BRASIL SA	28-set-21	1,10%	Faixa 2	URCA FI MULT CRED PRIV
RDORB7	20-dez-26	984.571	0,05%	CDI	REDE D OR SAO LUIZ SA	03-set-21	1,42%	Faixa 1	URCA FI MULT CRED PRIV
SBSPC7	15-dez-27	387.616	0,02%	CDI	COMPANHIA SANEAMENTO BASICO EST/	20-set-21	1,76%	Faixa 1	ALFA ITAIPAVA FI MULT CRED PRIV IP

Títulos Públicos	Vencimento	Valor	Valor (% Cart.)	Indexador		Data Compra	Tx de Compra	Tx Ind. Anbima	Veículo
LFT 2022-03-01	01-mar-22	1.483.954	0,07%	Selic		15-set-21	4,00%	0,03%	ALFA ITAIPAVA FI MULT CRED PRIV IP
LFT 2023-03-01	01-mar-23	1.400.007	0,07%	Selic		09-set-21	0,08%	0,08%	GRUMARI FIA
LFT 2023-09-01	01-set-23	1.270.906	0,06%	Selic		20-set-21	0,16%	0,16%	ALFA ITAIPAVA FI MULT CRED PRIV IP
LFT 2023-09-01	01-set-23	564.847	0,03%	Selic		20-set-21	0,16%	0,16%	ALFA ITAIPAVA FI MULT CRED PRIV IP
LFT 2023-09-01	01-set-23	39.539	0,00%	Selic		15-set-21	0,15%	0,15%	ALFA ITAIPAVA FI MULT CRED PRIV IP
LFT 2025-09-01	01-set-25	2.978.459	0,15%	Selic		15-set-21	0,21%	0,21%	ALFA ITAIPAVA FI MULT CRED PRIV IP
LFT 2025-09-01	01-set-25	590.072	0,03%	Selic		23-set-21	0,21%	0,21%	ALFA ITAIPAVA FI MULT CRED PRIV IP
LFT 2025-09-01	01-set-25	561.973	0,03%	Selic		23-set-21	0,21%	0,21%	ALFA ITAIPAVA FI MULT CRED PRIV IP
NTN-B 2023-05-15	15-mai-23	3.815.158	0,19%	IPCA		14-set-21	3,70%	3,47%	URCA FI MULT CRED PRIV
NTN-B 2023-05-15	15-mai-23	3.815.158	0,19%	IPCA		14-set-21	3,70%	3,47%	URCA FI MULT CRED PRIV
NTN-B 2023-05-15	15-mai-23	2.019.443	0,10%	IPCA		14-set-21	3,70%	3,47%	URCA FI MULT CRED PRIV
NTN-B 2023-05-15	15-mai-23	1.271.719	0,06%	IPCA		14-set-21	3,69%	3,47%	URCA FI MULT CRED PRIV
NTN-B 2023-05-15	15-mai-23	1.271.719	0,06%	IPCA		14-set-21	3,71%	3,47%	URCA FI MULT CRED PRIV
NTN-B 2023-05-15	15-mai-23	1.261.907	0,06%	IPCA		23-set-21	3,54%	3,54%	URCA FI MULT CRED PRIV
NTN-B 2023-05-15	15-mai-23	1.261.907	0,06%	IPCA		23-set-21	3,52%	3,54%	URCA FI MULT CRED PRIV
NTN-B 2023-05-15	15-mai-23	143.265	0,01%	IPCA		14-set-21	3,70%	3,47%	URCA FI MULT CRED PRIV
NTN-B 2023-05-15	15-mai-23	143.265	0,01%	IPCA		14-set-21	3,69%	3,47%	URCA FI MULT CRED PRIV
NTN-B 2023-05-15	15-mai-23	41.213	0,00%	IPCA		14-set-21	3,71%	3,47%	URCA FI MULT CRED PRIV

