

Plano EPE

Rentabilidade por Segmentos do Plano

Faixa de Alocação de ativos (PI 2021)

	Mínima	Máxima
Renda Fixa	27%	88%
Renda Variável	10%	40%
Empréstimos	2%	8%
Imóveis	0%	5%
Inv. Estruturados	0%	10%
Inv. no Exterior	0%	10%

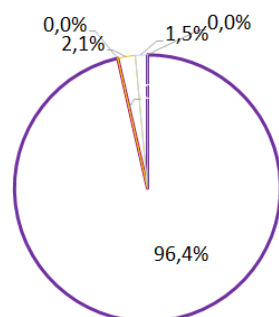
Rentabilidade Nominal (Plano EPE)

	Setembro	Acumulada 2021	Acumulada (PI 2021)
Renda Fixa	-0,1%	-0,4%	12,9%
Renda Variável	-6,2%	-4,9%	17,1%
Empréstimos	0,9%	11,3%	14,6%
Imóveis	-	-	-
Inv. Estruturados	0,2%	2,7%	12,4%
Inv. no Exterior	0,4%	21,2%	14,0%

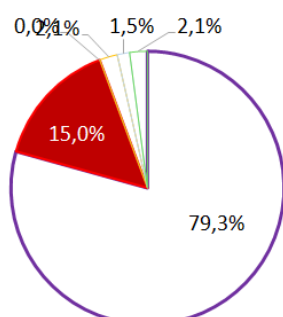
Patrimônio preliminar de
R\$ 120,7 milhões
em Setembro de 2021.

Alocação por Perfil de Investimento

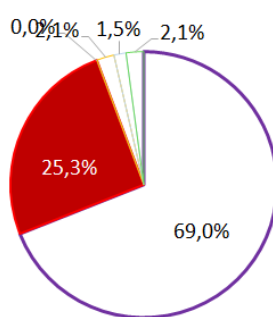
Super Conservador



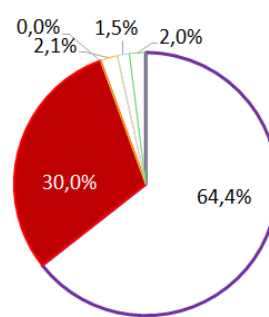
Conservador



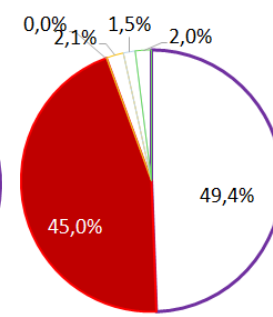
Perfil Eletros*



Moderado



Agressivo



■ Renda Variável ■ Renda Fixa ■ Empréstimos ■ Imóveis ■ Investimentos Estruturados ■ Investimentos no Exterior

* Alocação dinâmica, podendo variar de acordo com a leitura de mercado da gestão Eletros, dentro dos limites estabelecidos na Política de Investimentos.

Rentabilidade Preliminar por Perfil de Investimentos

No mês, o retorno consolidado do Perfil Eletros foi -1,7% versus 1,6% da taxa de referência, dado o elevado INPC positivo de Setembro e a rentabilidade negativa da bolsa de valores. A renda fixa do plano está em sua maioria atrelada ao CDI, porém a parte de títulos públicos impactou a rentabilidade negativamente no mês por conta da abertura das taxas, desvalorizando seus preços à mercado. Na renda variável, apesar da queda no mês a gestão consolidada da Eletros segue com retorno superior ao Benchmark no ano: -4,9% versus -6,0% do IBR_X.

	out/20	nov/20	dez/20	jan/21	fev/21	mar/21	abr/21	mai/21	jun/21	jul/21	ago/21	set/21	Acumulado		
													2021	12 meses	24 meses
Perfil ELETROS	-0,2%	4,6%	3,8%	-1,0%	-0,9%	1,3%	1,2%	1,9%	0,6%	-0,9%	-1,1%	-1,7%	-0,5%	7,8%	10,1%
Perfil Super Conservador	0,2%	0,8%	1,7%	-0,3%	-0,3%	-0,1%	0,2%	0,7%	0,5%	0,2%	-0,1%	-0,1%	0,7%	3,5%	8,2%
Perfil Conservador	0,0%	2,8%	3,0%	-0,6%	-0,6%	0,7%	0,8%	1,3%	0,5%	-0,3%	-0,6%	-1,0%	0,1%	6,0%	9,7%
Perfil Moderado	-0,3%	4,7%	4,1%	-1,1%	-1,0%	1,4%	1,3%	2,0%	0,6%	-1,0%	-1,1%	-1,9%	-0,7%	8,0%	10,7%
Perfil Agressivo	-0,5%	6,7%	5,2%	-1,4%	-1,3%	2,2%	1,9%	2,7%	0,7%	-1,7%	-1,6%	-2,7%	-1,5%	10,1%	11,8%
Taxa de Referência ¹	1,3%	1,3%	1,9%	0,7%	1,2%	1,2%	0,7%	1,3%	1,0%	1,4%	1,3%	1,6%	10,8%	15,9%	26,3%
INPC	0,9%	1,0%	1,5%	0,3%	0,8%	0,9%	0,4%	1,0%	0,6%	1,0%	0,9%	1,2%	7,2%	10,8%	15,1%
CDI ²	0,2%	0,1%	0,2%	0,2%	0,1%	0,2%	0,2%	0,3%	0,3%	0,4%	0,4%	0,4%	2,5%	3,0%	6,6%
IBR _X ³	-0,5%	15,5%	9,2%	-3,0%	-3,5%	6,0%	2,8%	5,9%	0,6%	-4,0%	-3,3%	-7,0%	-6,0%	17,8%	7,7%

[1] Taxa de referência do plano CV EPE: variação do INPC acrescida de 5,65% em 2016, 2017 e 2018. Em 2019 a taxa utilizada era INPC + 5,64%. Em 2020 a taxa é INPC + 4,80% e 2021 a taxa é INPC + 4,50%

[2] CDI é o Certificado de Depósito Interbancário e índice de referência do segmento de renda fixa da ELETROS.

[3] IBR_X é o Índice Brasil e referência do segmento de renda variável da ELETROS.

*A rentabilidade é bruta, ou seja, não inclui a taxa de administração ou outros custos dos planos.



Acesse o E-book de
Perfis de Investimento

Conheça a diferença entre perfis
e os que melhor se adequam
para cada momento de sua vida.

eletros.com.br/perfis-de-investimento/