

Plano CV EPE

Rentabilidade por Segmentos do Plano

Faixa de Alocação de ativos (PI 2021)

	Mínima	Máxima
Renda Fixa	27%	88%
Renda Variável	10%	40%
Empréstimos	2%	8%
Imóveis	0%	5%
Inv. Estruturados	0%	10%
Inv. no Exterior	0%	10%

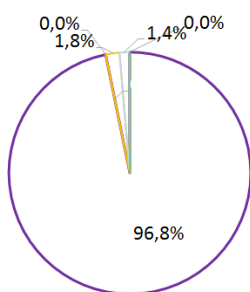
Rentabilidade Nominal (Plano CV EPE)

	Janeiro	Acumulada 2021	Acumulada (PI 2021)
Renda Fixa	-0,5%	-0,5%	0,9%
Renda Variável	-2,9%	-2,9%	1,3%
Empréstimos	0,7%	0,7%	1,0%
Imóveis	-	-	-
Inv. Estruturados	-0,2%	-0,2%	0,8%
Inv. no Exterior	4,7%	4,7%	1,0%

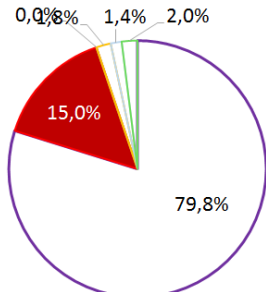
Patrimônio preliminar de
R\$ 116,9 milhões
em Janeiro de 2021.

Alocação por Perfil de Investimento

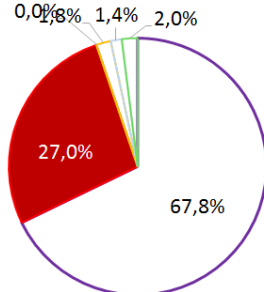
Super Conservador



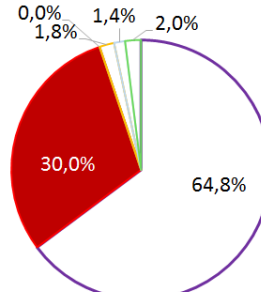
Conservador



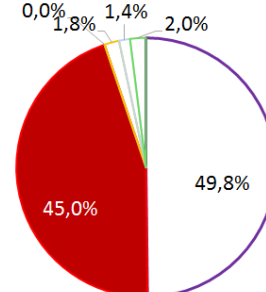
Perfil Eletros*



Moderado



Agressivo



■ Renda Variável ■ Renda Fixa ■ Empréstimos ■ Imóveis ■ Investimentos Estruturados ■ Investimentos no Exterior

* Alocação dinâmica, podendo variar de acordo com a leitura de mercado da gestão Eletros, dentro dos limites estabelecidos na Política de Investimentos.

Rentabilidade Preliminar por Perfil de Investimentos

No mês, o retorno consolidado do perfil Eletros foi de -1,0% versus 0,7% da taxa atuarial, dado a rentabilidade negativa da bolsa de valores. A renda fixa do plano está em sua maioria atrelada ao CDI, porém a parte de títulos públicos teve rentabilidade negativa no mês por conta da abertura das taxas, desvalorizando seus preços à mercado. Na renda variável, apesar da queda no mês a gestão consolidada da Eletros apresentou retorno superior ao Benchmark nesse início de ano: -2,88% versus -3,03%.

	fev/20	mar/20	abr/20	mai/20	jun/20	jul/20	ago/20	set/20	out/20	nov/20	dez/20	jan/21	Acumulado		
													2021	12 meses	24 meses
Perfil ELETROS	-1,9%	-8,4%	2,5%	2,2%	2,9%	3,8%	-1,5%	-1,6%	-0,2%	4,6%	3,8%	-1,0%	-1,0%	4,7%	15,4%
Perfil Super Conservador	0,3%	0,5%	0,3%	0,4%	0,8%	1,7%	-0,7%	-0,6%	0,2%	0,8%	1,7%	-0,5%	-0,5%	5,2%	-
Perfil Conservador	-0,9%	-4,1%	1,4%	1,3%	1,9%	2,8%	-1,1%	-1,1%	0,0%	2,8%	3,0%	-0,7%	-0,7%	5,1%	-
Perfil Moderado	-2,0%	-8,6%	2,6%	2,4%	3,0%	3,9%	-1,5%	-1,6%	-0,3%	4,7%	4,1%	-1,1%	-1,1%	5,0%	-
Perfil Agressivo	-3,1%	-13,3%	4,0%	3,6%	4,3%	5,0%	-2,0%	-2,2%	-0,5%	6,7%	5,2%	-1,5%	-1,5%	4,8%	-
Taxa de Referência ¹	0,6%	0,6%	0,2%	0,1%	0,7%	0,8%	0,8%	1,3%	1,3%	1,3%	1,9%	0,7%	0,7%	10,6%	21,4%
INPC	0,2%	0,2%	-0,2%	-0,3%	0,3%	0,4%	0,4%	0,9%	0,9%	1,0%	1,5%	0,3%	0,3%	5,5%	10,1%
CDI ²	0,4%	0,3%	0,3%	0,3%	0,2%	0,2%	0,2%	0,2%	0,2%	0,2%	0,1%	0,2%	0,2%	2,8%	8,5%
IBRX ³	-8,2%	-30,1%	10,3%	8,5%	9,0%	8,4%	-3,2%	-4,8%	-0,5%	15,5%	9,2%	-3,0%	-3,0%	1,6%	20,9%

[1] Taxa de referência do plano CV EPE: variação do INPC acrescida de 5,65% em 2016, 2017 e 2018. Em 2019 a taxa utilizada era INPC + 5,64%. Em 2020 a taxa é INPC + 4,80% e 2021 a taxa é INPC + 4,50%

[2] CDI é o Certificado de Depósito Interbancário e índice de referência do segmento de renda fixa da ELETROS.

[3] IBRX é o Índice Brasil e referência do segmento de renda variável da ELETROS.

*A rentabilidade é bruta, ou seja, não exclui a taxa de administração ou outros custos dos planos.



Acesse o E-book de Perfis de Investimento

Conheça a diferença entre perfis e os que melhor se adequam para cada momento de sua vida.

eletros.com.br/perfis-de-investimento/