

Plano CV EPE

Rentabilidade por Segmentos do Plano

Faixa de Alocação de ativos (PI 2020)

	Mínima	Máxima
Renda Fixa	56%	92%
Renda Variável	5%	30%
Empréstimos	3%	10%
Imóveis	0%	2%
Inv. Estruturados	0%	2%
Inv. no Exterior	0%	0%

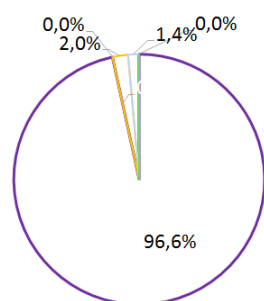
Rentabilidade Nominal (Plano CV EPE)

	Dezembro	Acumulada 2020	Acumulada (PI 2020)
Renda Fixa	2,6%	7,0%	10,2%
Renda Variável	8,4%	1,9%	24,4%
Empréstimos	0,9%	11,7%	16,1%
Imóveis	-	-	-
Inv. Estruturados	2,4%	1,4%	12,2%
Inv. no Exterior	0,1%	10,6%	12,4%

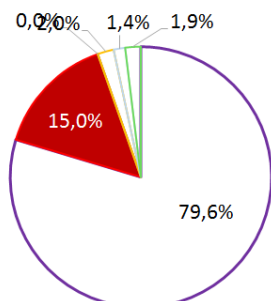
Patrimônio preliminar de
R\$ 118,7 milhões
em Dezembro de 2020.

Alocação por Perfil de Investimento

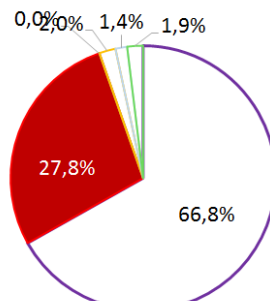
Super Conservador



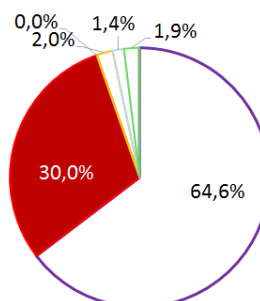
Conservador



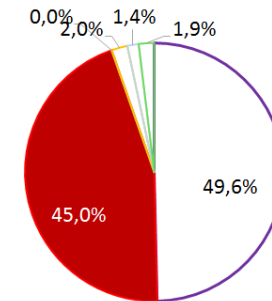
Perfil Eletros*



Moderado



Agressivo



■ Renda Variável ■ Renda Fixa ■ Empréstimos ■ Imóveis ■ Investimentos Estruturados ■ Investimentos no Exterior

* Alocação dinâmica, podendo variar de acordo com a leitura de mercado da gestão Eletros, dentro dos limites estabelecidos na Política de Investimentos.

Rentabilidade Preliminar por Perfil de Investimentos

No mês, o elevado INPC de dezembro e a excelente rentabilidade da bolsa de valores proporcionaram um retorno consolidado do Perfil Eletros foi 4,1% versus 1,9% da taxa atuarial. A renda fixa do plano está em sua maioria atrelada ao CDI, porém a parcela alocada em títulos públicos de longo prazo teve ótima rentabilidade com a valorização dos ativos marcados à mercado. Com a melhora gradual das condições financeiras, os perfis se aproximaram de suas taxas de referência no ano de 2020.

	jan/20	fev/20	mar/20	abr/20	mai/20	jun/20	jul/20	ago/20	set/20	out/20	nov/20	dez/20	Acumulado		
													2020	12 meses	24 meses
Perfil ELETROS	0,5%	-1,9%	-8,4%	2,5%	2,2%	2,9%	3,8%	-1,5%	-1,6%	-0,2%	4,6%	4,1%	6,5%	6,5%	19,7%
Perfil Super Conservador	0,4%	0,3%	0,5%	0,3%	0,4%	0,8%	1,7%	-0,7%	-0,6%	0,2%	0,8%	2,6%	7,0%	7,0%	-
Perfil Conservador	0,4%	-0,9%	-4,1%	1,4%	1,3%	1,9%	2,8%	-1,1%	-1,1%	0,0%	2,8%	3,4%	6,8%	6,8%	-
Perfil Moderado	0,5%	-2,0%	-8,6%	2,6%	2,4%	3,0%	3,9%	-1,5%	-1,6%	-0,3%	4,7%	4,2%	6,8%	6,8%	-
Perfil Agressivo	0,5%	-3,1%	-13,3%	4,0%	3,6%	4,3%	5,0%	-2,0%	-2,2%	-0,5%	6,7%	5,1%	6,7%	6,7%	-
Taxa de Referência ¹	0,6%	0,6%	0,6%	0,2%	0,1%	0,7%	0,8%	0,8%	1,3%	1,3%	1,3%	1,9%	10,5%	10,5%	21,5%
INPC	0,2%	0,2%	0,2%	-0,2%	-0,3%	0,3%	0,4%	0,4%	0,9%	0,9%	1,0%	1,5%	5,4%	5,4%	10,2%
CDI ²	0,4%	0,3%	0,3%	0,3%	0,2%	0,2%	0,2%	0,2%	0,2%	0,2%	0,1%	0,2%	2,8%	2,8%	8,9%
IBRX ³	-1,3%	-8,2%	-30,1%	10,3%	8,5%	9,0%	8,4%	-3,2%	-4,8%	-0,5%	15,5%	9,2%	3,5%	3,5%	38,1%

[1] Taxa de referência do Plano CV EPE: variação do INPC acrescida de 5,65% em 2017. De 2018 a 2019, a taxa utilizada é INPC + 5,25%. A partir de 2020, a taxa de referência do plano é INPC + 4,8%.

[2] CDI é o Certificado de Depósito Interbancário e índice de referência do segmento de renda fixa da Eletros.

[3] IBRX é o Índice Brasil e referência do segmento de renda variável da Eletros.

*A rentabilidade é bruta, ou seja, não inclui a taxa de administração ou outros custos dos planos. A taxa de administração da Eletros é de 0,40% a.a. (a partir de abril/2020).



Acesse o E-book de
Perfis de Investimento

Conheça a diferença entre perfis
e os que melhor se adequam
para cada momento de sua vida.

eletros.com.br/perfis-de-investimento/